

19

Handwritten notes and signatures in blue ink, including the name 'Wong' and various initials.



กรมสอบสวนคดีพิเศษ
กระทรวงยุติธรรม
โครงการ "ติดตั้งระบบเครือข่ายสารสนเทศ
และระบบรักษาความปลอดภัย
สำหรับการสอบสวนคดีพิเศษ แขวงลำตี่
เขตหนองจอก กรุงเทพมหานคร"
(งานปรับปรุงห้อง Data Center)

สถานที่ : สถาบันการสอบสวนคดีพิเศษ
แขวงลำตี่ เขตหนองจอก กรุงเทพมหานคร
ผู้สำรวจ
(สุวิภา สิมพอง)
อธิบดีกรมสอบสวนคดีพิเศษ

ร้อยตำรวจเอก พินูดี สีตงพันธ์
ผู้อำนวยการสถาบันการสอบสวนคดีพิเศษ
คณะกรรมการจัดทำแบบรูปรายการ

นายณรงค์ศักดิ์ ศรีพิบูลย์
สถาปนิกชั้นนำ
สำนักงานปลัดกระทรวงยุติธรรม

นายธีรยุทธ วัฒนา
เจ้าหน้าที่คดีพิเศษชั้นนำ
กรมสอบสวนคดีพิเศษ

นายณัฐวิทย์ มีนเค็ม
วิศวกรโยธาปฏิบัติการ
สำนักงานปลัดกระทรวงยุติธรรม

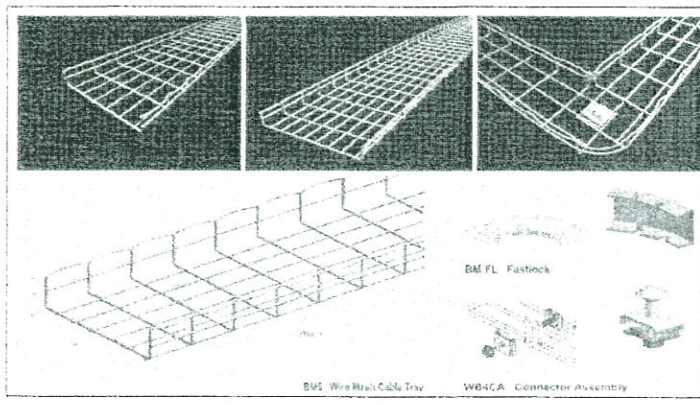
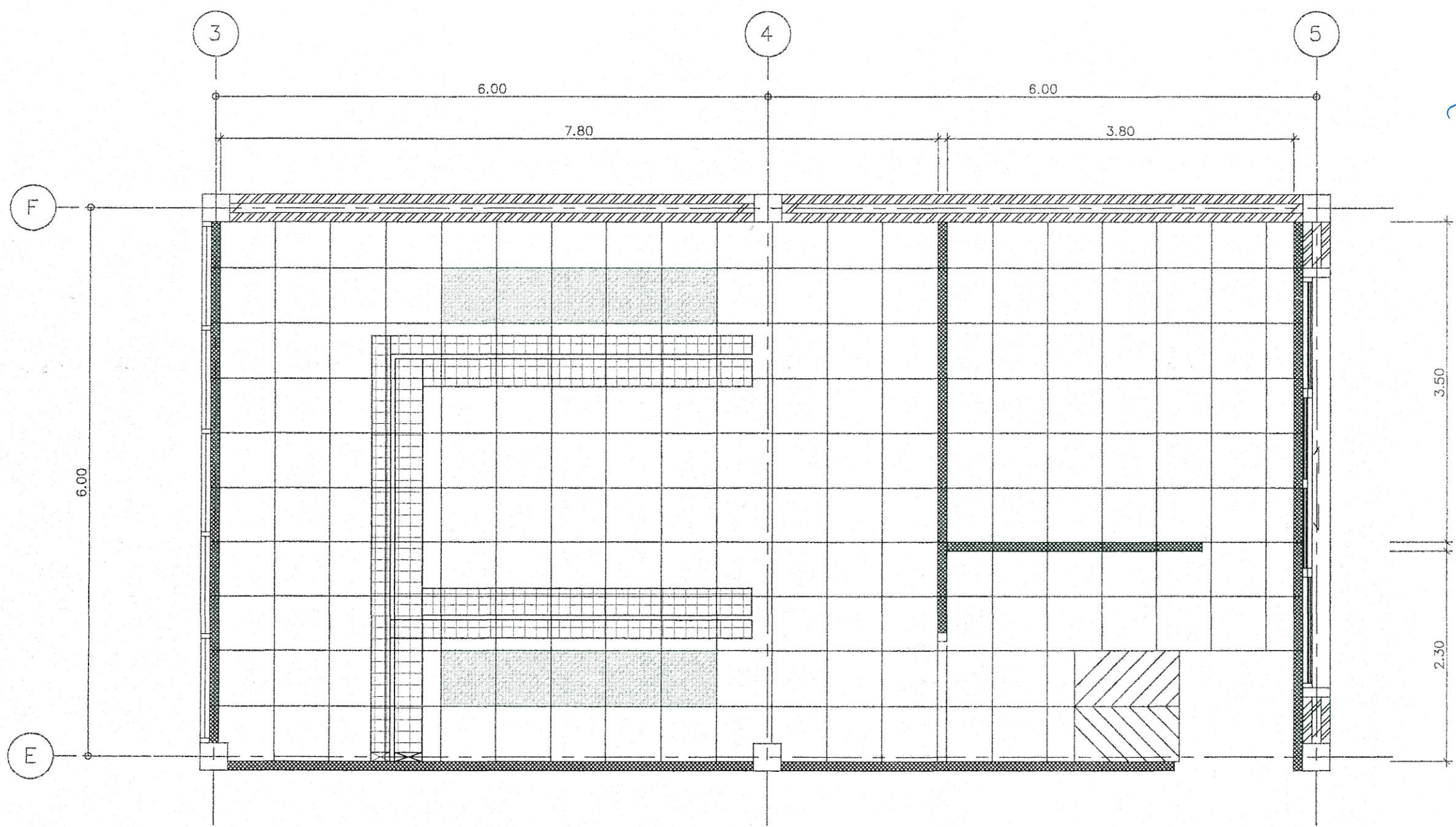
Table with 2 columns: No. (No.) and Description (Description). It is currently empty.

REVISION table with 4 columns: No., Description, Date, and Initials. It is currently empty.

Table with 2 columns: PROJECT NO. and DRAWING NO. PROJECT NO. is blank. DRAWING NO. is EE-08.

SCALE: 1:50
แบบแปลนระบบบริหารพลังงาน
พื้นที่ Rack Server Room

หมายเหตุ: 1. งานนี้จัดทำขึ้นเพื่อใช้ประกอบการดำเนินงาน...
2. งานนี้จัดทำขึ้นโดย...
3. งานนี้จัดทำขึ้นโดย...



หมายเหตุ
- ผู้รับจ้างต้องจัดทำ Shop Drawing เพื่ออนุมัติก่อนดำเนินการติดตั้ง



Handwritten signature in blue ink.

20

Handwritten notes and signatures in blue ink, including the name 'Wichit' and various initials.



กรมสอบสวนคดีพิเศษ
กระทรวงยุติธรรม

โครงการ : จัดระบบเคเบิ้ลกายด์ระบบท่อ
และระบบรักษาความปลอดภัย
สำหรับการสอบสวนคดีพิเศษ และศาลคดี
พิเศษของรถ กูรูเฉพาะทาง
(งานปรับปรุงห้อง Data Center)

สถานที่ : ศาลาว่าการสอบสวนคดีพิเศษ
แขวงลำดวน กรุงเทพมหานคร

ผู้สำรวจ : *[Signature]*
ผู้เขียน : *[Signature]*
ช่างเทคนิค : *[Signature]*

[Signature]
(ร้อยตำรวจเอก พิน ภูมิ สิลปะพันธ์)
ผู้อำนวยการสถาบันการสอบสวนคดีพิเศษ
คณะกรรมการจัดทำแบบรายการ

[Signature]
นายณรงค์ศักดิ์ ศรีสาคร
สถาปนิกชำนาญการ
สำนักงานปฏิบัติการยุติธรรม

[Signature]
(นายวิญญู ธรรมชัย)
เจ้าหน้าที่คดีพิเศษชำนาญการ
กรมสอบสวนคดีพิเศษ

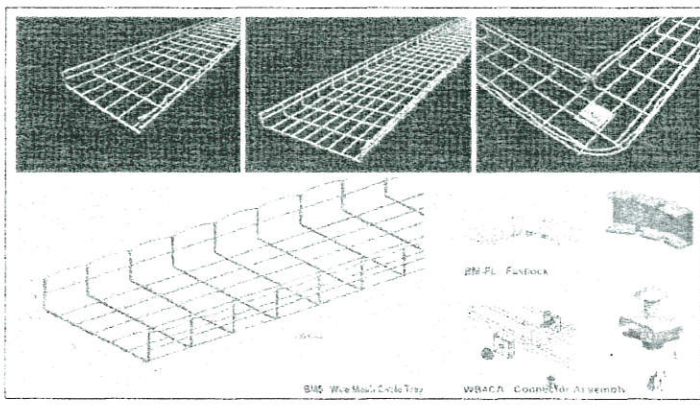
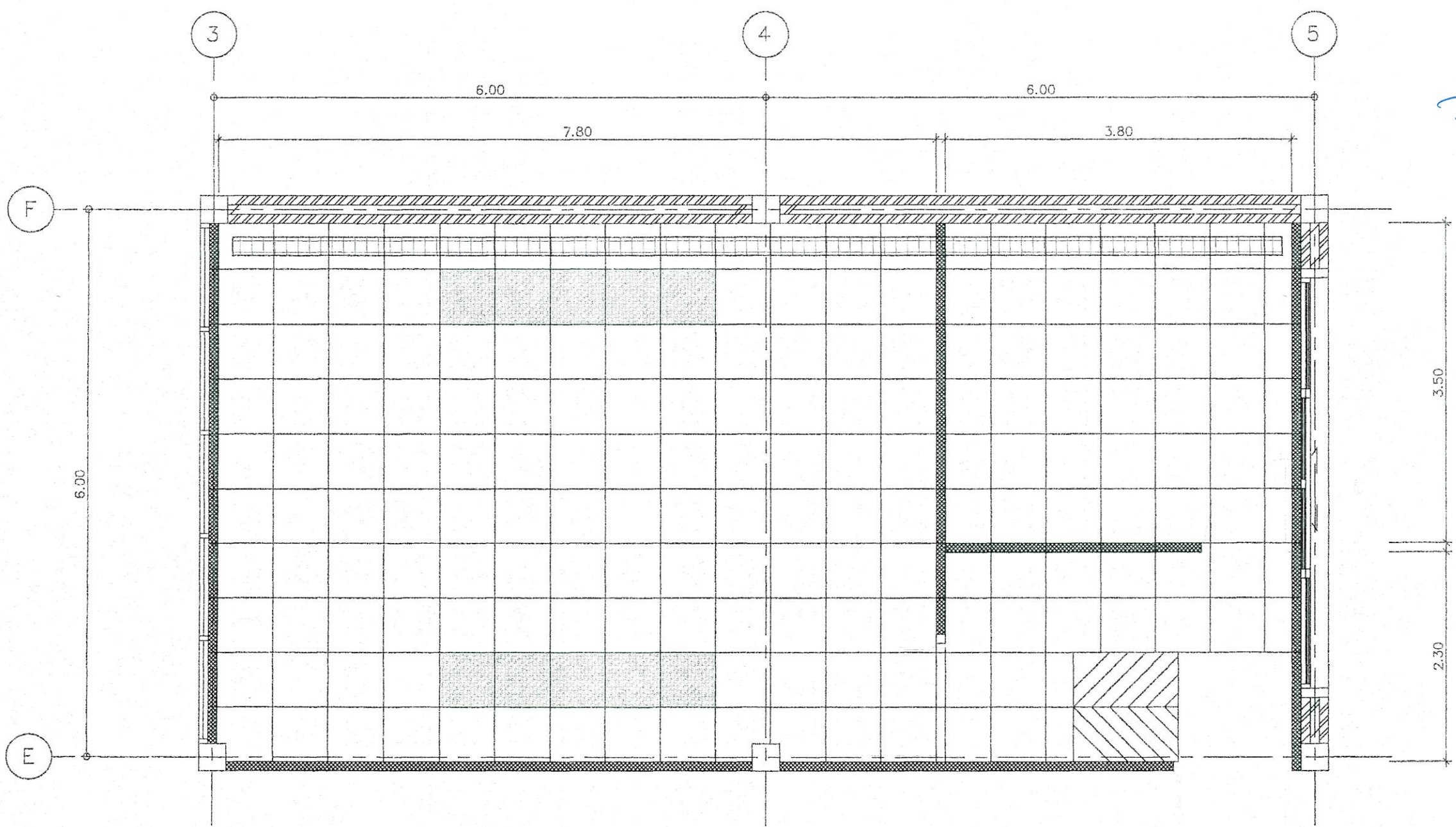
[Signature]
นายณกรณ์ นิ่มสัน
วิศวกรโยธาปฏิบัติการ
สำนักงานปฏิบัติการยุติธรรม

REVISION :

PROJECT NO.	DRAWING NO.
DRAWN BY	DATE
SCALE	TOTAL PAGE

แบบแปลนระบบเคเบิ้ลไกด์
ใช้ที่เก็บ Server Room

หมายเหตุ :
1. งานวางเคเบิ้ลไกด์ระบบท่อ และระบบรักษาความปลอดภัย
สำหรับการสอบสวนคดีพิเศษ และศาลคดีพิเศษ
ของรถ กูรูเฉพาะทาง (งานปรับปรุงห้อง Data Center)
2. วัสดุที่ใช้ในการก่อสร้างให้ดูรายการวัสดุประกอบ



หมายเหตุ
- ผู้รับจ้างต้องจัดทำ Shop Drawing เพื่อขออนุมัติก่อนดำเนินการติดตั้ง

Handwritten notes and signatures in blue ink, including the name 'Wichit' and various initials, along with a red circular stamp of the Department of Specialized Services.

21



กรมสอบสวนคดีพิเศษ
กระทรวงยุติธรรม
โครงการ จัดตั้งระบบเครือข่ายสารสนเทศ
และระบบรักษาความปลอดภัย
สถาบันการสอบสวนคดีพิเศษ แขวงลำคิง
เขตหนองจอก กรุงเทพมหานคร
(งานปรับปรุงห้อง Data Center)

สถานที่ : สถาบันการสอบสวนคดีพิเศษ
แขวงลำคิง เขตหนองจอก กรุงเทพมหานคร

ผู้สำรวจ : *[Signature]*
(ผู้วิชา อิเล็คทริคัล)

อธิบดีกรมสอบสวนคดีพิเศษ

[Signature]
(ร้อยตำรวจเอก ทินวุฒิ สิละพันธ์)
ผู้อำนวยการสถาบันการสอบสวนคดีพิเศษ

คณะกรรมการจัดทำแบบปรายการ

[Signature]
(นายบรรพตศักดิ์ ศรีคำทง)
สถาบันกษาณการ
สำนักงานปลัดกระทรวงยุติธรรม

[Signature]
(นายวิรัชพร งามกัญ)
เจ้าหน้าที่คดีสารงานการ
กรมสอบสวนคดีพิเศษ

[Signature]
(นายณชาวิทย์ วัฒนศิริ)
วิศวกรโยธาปฏิบัติ
สำนักงานปลัดกระทรวงยุติธรรม

ผู้จัดทำ

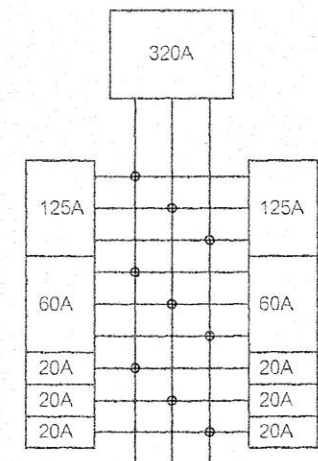
REVISION	NO.	DATE	DESCRIPTION

PROJECT NO.	DRAWING NO.
DRAWN BY	DATE
SCALE	TOTAL PAGE

แบบแปลน :
สาขาวิศวกรรมไฟฟ้า สำนัก DSV

หมายเหตุ :
1. งานนี้เป็นงานชั่วคราว
2. งานนี้เป็นงานเฉพาะกิจ
3. งานนี้เป็นงานเฉพาะกิจ
4. งานนี้เป็นงานเฉพาะกิจ

PANEL NO. DB SV Main : MCB Capacity : 320 A		Load Schedule 3Ph,4W,400/230Vac,50Hz 18 Circuit As 1-Pole & 3 Pole						AT : SV Room Floor : 1 Mounted : Surface		
CKT. No.	Description	CB			Conductor		Conduit & WW Size	Connected Load (VA)		
		P	AT	IC	Size SQ.MM	Type		L1	L2	L3
01	UPS 40 KVA (A)	3	125	18kA-400/230 VAC	4x50 1x16	CV THW	Wirway/Con	20000		
03									20000	
05										20000
07	Air Down Flow 40 Kw (A)	3	60	4x16 1x6G	CV THW	Wirway/Con	11000			
09								11000		
11									11000	
13	Novac	1	20	2x4/2.5G	THW	Wirway/Con	1500			
15	Access Control	1	20	2x4/2.5G	THW	Wirway/Con		1500		
17	Lighting	1	20	2x2.5/2.5G	THW	Wirway/Con			1500	
02	UPS 40 KVA (B)	3	125	4x50 1x16G	CV THW	Wirway/Con	20000			
04								20000		
06									20000	
08	Air Down Flow 40 Kw (B)	3	60	4x16 1x6G	CV THW	Wirway/Con	11000			
10								11000		
12									11000	
14	Emergency & Exit Light	1	20	2x4/2.5G	THW	Wirway/Con	1500			
16	Receptacle	1	20	2x4/2.5G	THW	Wirway/Con		1500		
18	Spare	1	20			Wirway/Con			1500	
Connected From : MDB Room		Main CB : 3P, 320AT		Total Load / Phase			65000	65000	65000	
				Total Load All			195000			
Main : 4x185sq.mm CV 1x25sq.mm.G THW		Conduit/Wirway :		Demand Factor 0.8			156000			



หมายเหตุ
- ผู้รับจ้างต้องจัดทำ Shop Drawing เพื่อยืนยันก่อนดำเนินการติดตั้ง
- ผู้รับจ้างต้องติดตั้งระบบไฟฟ้าให้เป็นไปตามมาตรฐาน IEC และ ฉฉท ฉบับล่าสุด

[Handwritten signatures and initials]



23

Handwritten notes and signatures in blue ink.



**กรมสอบสวนคดีพิเศษ
กระทรวงยุติธรรม**

โครงการ "ติดตั้งระบบเครือข่ายสารสนเทศ
และระบบรักษาความปลอดภัย
ศูนย์การสอบสวนคดีพิเศษ แขวงลำคอก
เขตรับผิดชอบ กรุงเทพมหานคร"
(งานปรับปรุงห้อง Data Center)

สถานที่ : ศูนย์การสอบสวนคดีพิเศษ
แขวงลำคอก เขตหนองแขง กรุงเทพมหานคร

ผู้รับจ้าง : *(Signature)*
(ผู้รับใช้พิเศษ)
อธิบดีกรมสอบสวนคดีพิเศษ

(Signature)
ผู้อำนวยการศูนย์การสอบสวนคดีพิเศษ

คณะกรรมการจัดทำแบบร่างรายการ

(Signature)
นายอรรถศักดิ์ ศรีศักดิ์
ผู้อำนวยการ
สำนักงานอธิบดีกรมสอบสวนคดีพิเศษ

(Signature)
นายธีรพงษ์ ช่างชัย
เจ้าหน้าที่พิเศษชำนาญการ
กรมสอบสวนคดีพิเศษ

(Signature)
นายภาณุวัฒน์ มีนต๊ะ
วิศวกรโยธาปฏิบัติการ
สำนักงานอธิบดีกรมสอบสวนคดีพิเศษ

วันที่:

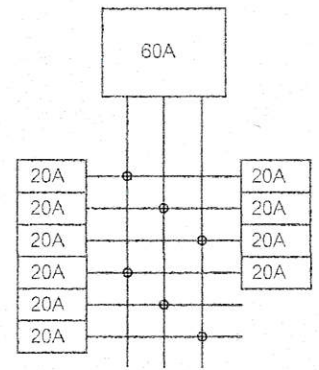
REVISION	NO.	DESCRIPTION	DATE

PROJECT NO.	DRAWING NO.
DRAWN BY	DATE
SCALE	TOTAL PAGE

โครงการ : การติดตั้งระบบไฟฟ้า สำนักงาน DSI

หมายเหตุ :
1. งานนี้ดำเนินการโดยบริษัทเอกชนที่ได้รับมอบหมาย
2. งานนี้ดำเนินการโดยช่างเทคนิคที่มีประสบการณ์
3. งานนี้ดำเนินการโดยช่างเทคนิคที่มีประสบการณ์
4. งานนี้ดำเนินการโดยช่างเทคนิคที่มีประสบการณ์

PANEL NO. OUPS-01 Main : MCB Capacitor : 60 A		Load Schedule 3Ph,4W,400/230Vac,50Hz 12 Circuit As 1-Pole & 3 Pole				AT : SV Room Floor : 1 Mounted : Surface				
CKT. No.	Description	CB			Conductor		Conduit & WW	Connected Load (VA)		
		P	AT	IC	Size	Type		L1	L2	L3
01	PDU R01-1	1	20	IC >= 18KA, 400/230 VAC	3x4	VCT	Wirway/Con	3000		
03	PDU R02-1	1	20		3x4	VCT	Wirway/Con		3000	
05	PDU R03-1	1	20		3x4	VCT	Wirway/Con			3000
07	PDU R04-1	1	20		3x4	VCT	Wirway/Con	3000		
09	PDU R05-1	1	20		3x4	VCT	Wirway/Con		3000	
11	PDU R06-1	1	20		3x4	VCT	Wirway/Con			3000
02	PDU R07-1	1	20		3x4	VCT	Wirway/Con	3000		
04	PDU R08-1	1	20		3x4	VCT	Wirway/Con		3000	
06	PDU R09-1	1	20		3x4	VCT	Wirway/Con			3000
08	PDU R10-1	1	20		3x4	VCT	Wirway/Con	3000		
10										
12										
Connected From : UPS 40K (A)		Main CB : 3P, 60AT			Total Load / Phase			12000	9000	9000
					Total Load All			30000		
Main : 4x25sq.mm CV 1x6sq.mm.G THW		Conduit/Wirway :			Demand Factor 0.8			24000		



หมายเหตุ
- ผู้รับจ้างต้องจัดทำ Shop Drawing เพื่ออนุมัติก่อนดำเนินการติดตั้ง
- ผู้รับจ้างต้องติดตั้งระบบไฟฟ้าให้เป็นไปตามมาตรฐาน IEC และ วสท ฉบับล่าสุด

Handwritten signatures and initials in black ink.



24

Handwritten notes and signatures in blue ink.



**กรมสอบสวนคดีพิเศษ
กระทรวงยุติธรรม**

โครงการ "ติดตั้งระบบไฟฟ้าภายในอาคาร
และระบบรักษาความปลอดภัย
สถานีการสอบสวนคดีพิเศษ แขวงลำดักซ์
เขตหนองแขม กรุงเทพมหานคร"
(งานปรับปรุงห้อง Data Center)

สถานที่ : สถานีการสอบสวนคดีพิเศษ
แขวงลำดักซ์ เขตหนองแขม กรุงเทพมหานคร

ผู้สำรวจ : *[Signature]*
(สถาปนิก) *[Signature]*
ผู้เขียนแบบ : *[Signature]*
ผู้ควบคุมงาน : *[Signature]*

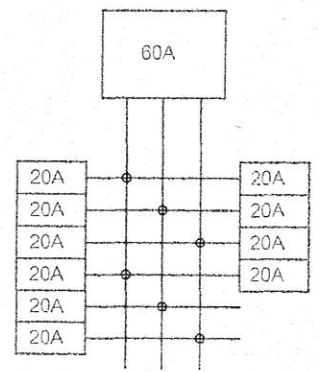
[Signature]
(ร้อยตำรวจเอก อดิศักดิ์ สิงห์พันธ์)
ผู้อำนวยการสถานีการสอบสวนคดีพิเศษ

[Signature]
(นายอรุณศักดิ์ ศรีสังการ)
สถาปนิกชำนาญการ
สำนักงานคดีกรมตรวจอัยการ

[Signature]
(นายอิทธิพล งามานัน)
เจ้าหน้าที่คดีพิเศษชำนาญการ
กรมสอบสวนคดีพิเศษ

[Signature]
(นายชวกรวิทย์ วัฒนศิริ)
วิศวกรโยธาปฏิบัติการ
สำนักงานจัดการทรัพยากรยุติธรรม

PANEL NO. OUPS-01 Main : MCB Capacitor : 60 A		Load Schedule 3Ph.4W.400/230Vac.50Hz 12 Circuit As 1-Pole & 3 Pole					AT : SV Room Floor : 1 Mounted : Surface			
CKT. No.	Description	CB			Conductor		Conduit & WW	Connected Load (VA)		
		P	AT	IC	Size	Type	Size	L1	L2	L3
01	PDU R01-1	1	20	18kA-400/230 VAC	3x4	VCT	Wirway/Con	3000		
03	PDU R02-1	1	20		3x4	VCT	Wirway/Con		3000	
05	PDU R03-1	1	20		3x4	VCT	Wirway/Con			3000
07	PDU R04-1	1	20		3x4	VCT	Wirway/Con	3000		
09	PDU R05-1	1	20		3x4	VCT	Wirway/Con		3000	
11	PDU R06-1	1	20		3x4	VCT	Wirway/Con			3000
02	PDU R07-1	1	20		3x4	VCT	Wirway/Con	3000		
04	PDU R08-1	1	20		3x4	VCT	Wirway/Con		3000	
06	PDU R09-1	1	20		3x4	VCT	Wirway/Con			3000
08	PDU R10-1	1	20		3x4	VCT	Wirway/Con	3000		
10										
12										
Connected From : UPS 40K (A)		Main CB : 3P, 60AT			Total Load / Phase			12000	9000	9000
					Total Load All			30000		
Main : 4x25sq.mm CV 1x6sq.mm.G THW		Conduit/Wirway :			Demand Factor 0.8			24000		



หมายเหตุ
- ผู้รับจ้างต้องจัดทำ Shop Drawing เพื่ออนุมัติก่อนดำเนินการติดตั้ง
- ผู้รับจ้างต้องติดตั้งระบบไฟฟ้าให้เป็นไปตามมาตรฐาน IEC และ วสท ฉบับล่าสุด

Handwritten signatures and a red circular stamp of the Department of Electrical Engineering.

REVISION :	
PROJECT NO.	DRAWING NO.
	EE-13
DRAWN BY	PRINT DATE
SCALE	TOTAL PAGE
ชื่อผู้จัดทำ	
สถานที่ : สถานีการสอบสวนคดีพิเศษ แขวงลำดักซ์ เขตหนองแขม กรุงเทพมหานคร	
หมายเหตุ	

25

Handwritten notes and signatures in blue ink, including the name 'Lloob' and various initials.



กรมสอบสวนคดีพิเศษ
กระทรวงยุติธรรม

โครงการ ติดตั้งระบบเครื่องปรับอากาศ
และระบบรักษาความปลอดภัย
สถานีการสอบสวนคดีพิเศษ แขวงลำผักชี
เขตหนองจอก กรุงเทพมหานคร
(งานปรับปรุงห้อง Data Center)

สถานที่ : สถานีการสอบสวนคดีพิเศษ
แขวงลำผักชี เขตหนองจอก กรุงเทพมหานคร

ผู้สำรวจ
(สุวิชา สังคมผล)

ช่างเขียนแบบ

ผู้ควบคุมงาน
(วิมลวรรณ อภิชาติ)

ผู้ดำเนินการสถาปนการสอบสวนคดีพิเศษ

คณะกรรมการจัดทำแบบรายการ

นายณรงค์ศักดิ์ ศรีศักดิ์
สถาปนิกชำนาญการ
สำนักแม่ปลัดกระทรวงยุติธรรม

นายธีรยุทธ ยงมณี
เจ้าหน้าที่ชำนาญการ
กรมสอบสวนคดีพิเศษ

นายณกรณ์ชัย มีนต๊ะ
วิศวกรโยธาปฏิบัติการ
สำนักงานปลัดกระทรวงยุติธรรม

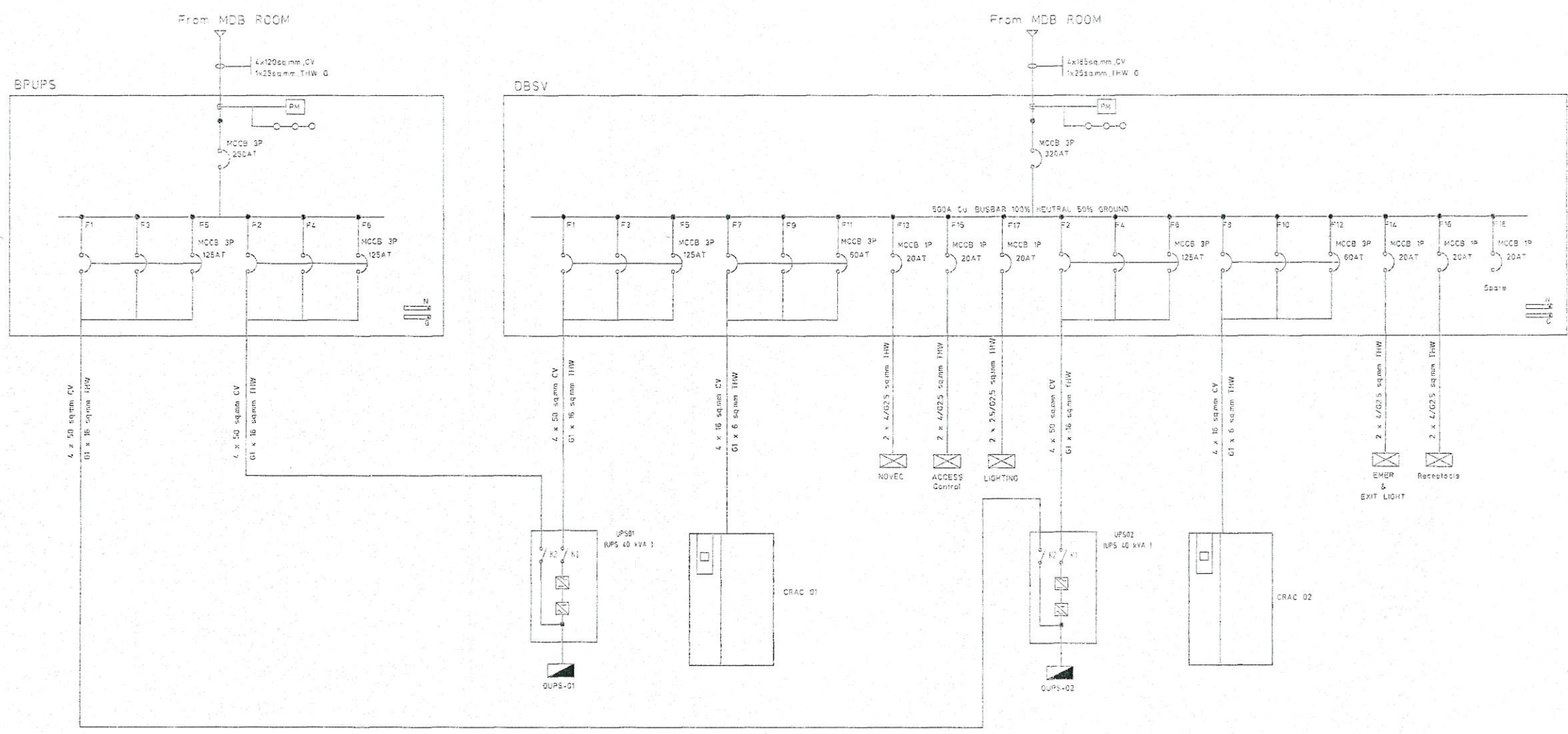
Table with 2 columns: No., Description. It is currently empty.

Table with 2 columns: No., Description. It is currently empty.

Table with 2 columns: PROJECT NO., DRAWING NO. (EE-14), and TOTAL PAGE.

SCALE: SINGLE LINE ระบบไฟฟ้า
จัดทำโดย DESV and BPUPS

REVISION: Table with 2 columns: No., Description. It is currently empty.



หมายเหตุ
- ผู้รับจ้างต้องจัดทำ Shop Drawing เพื่ออนุมัติก่อนดำเนินการติดตั้ง
- ผู้รับจ้างต้องติดตั้งระบบไฟฟ้าให้เป็นไปตามมาตรฐาน IEC และ วสท ฉบับล่าสุด

Handwritten signatures and initials in black ink at the bottom of the page.



26



กรมสอบสวนคดีพิเศษ
กระทรวงยุติธรรม

โครงการ "ติดตั้งระบบเครือข่ายสารสนเทศ
และระบบรักษาความปลอดภัย
สถาบันการสอบสวนคดีพิเศษ แขวงลำดักสี่
เขตคลองเตย กรุงเทพมหานคร"
(งานปรับปรุงห้อง Data Center)

สถานที่ : ศาลากลางจังหวัดนนทบุรี
แขวงลำดักสี่ เขตคลองเตย กรุงเทพมหานคร

ผู้จัดทำร่าง :
(ชื่อจริง นามสกุล) :
(ชื่อจริง นามสกุล) :

อธิบดีกรมสอบสวนคดีพิเศษ

(ชื่อจริง นามสกุล) :
(ชื่อจริง นามสกุล) :

คณะกรรมการจัดทำแบบรูปรายการ

(นายอรรถศักดิ์ ศรีพิบูลย์)
ผู้อำนวยการกองเทคนิค
สำนักงานปลัดกระทรวงยุติธรรม

(นายอรรถศักดิ์ ศรีพิบูลย์)
ผู้อำนวยการกองเทคนิค
กรมสอบสวนคดีพิเศษ

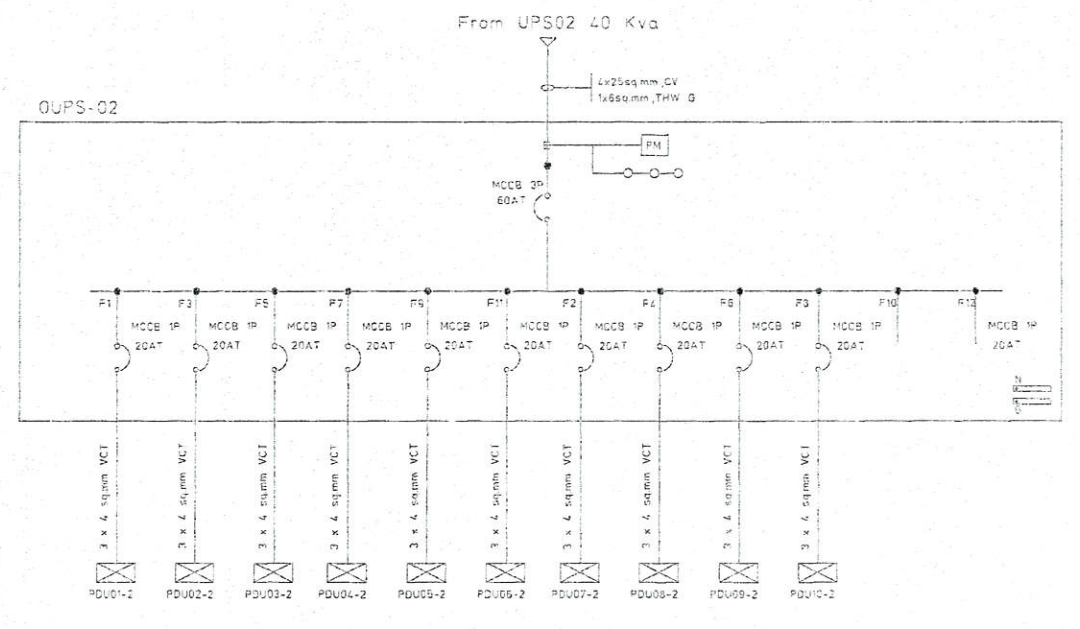
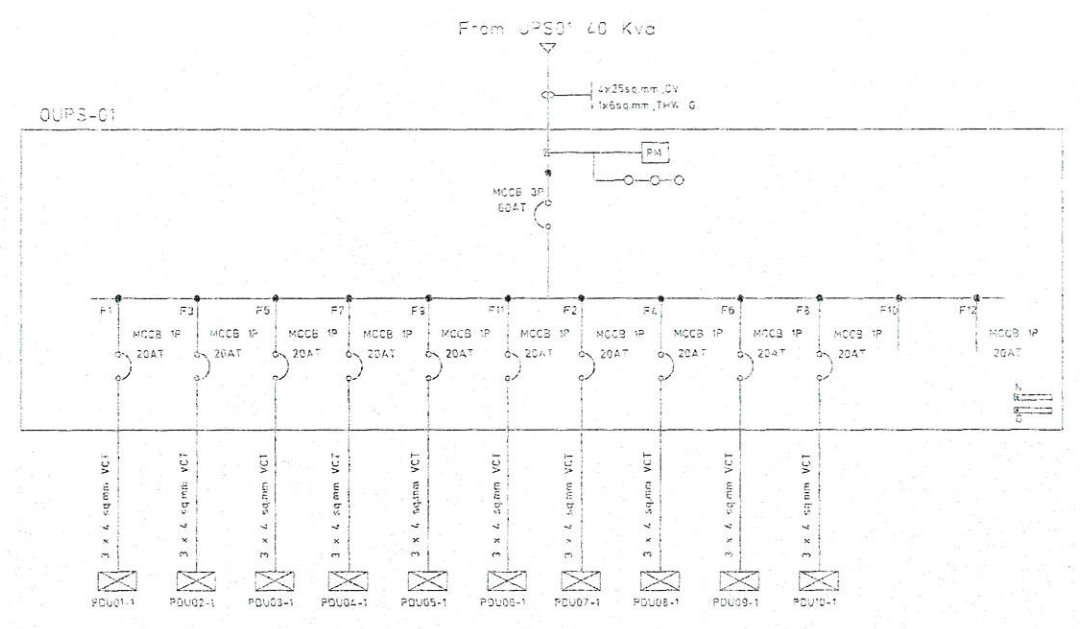
(นายอรรถศักดิ์ ศรีพิบูลย์)
ผู้อำนวยการกองเทคนิค
สำนักงานปลัดกระทรวงยุติธรรม

ตารางแก้ไข (Revision Table) with columns for No., Description, Date, and Initials.

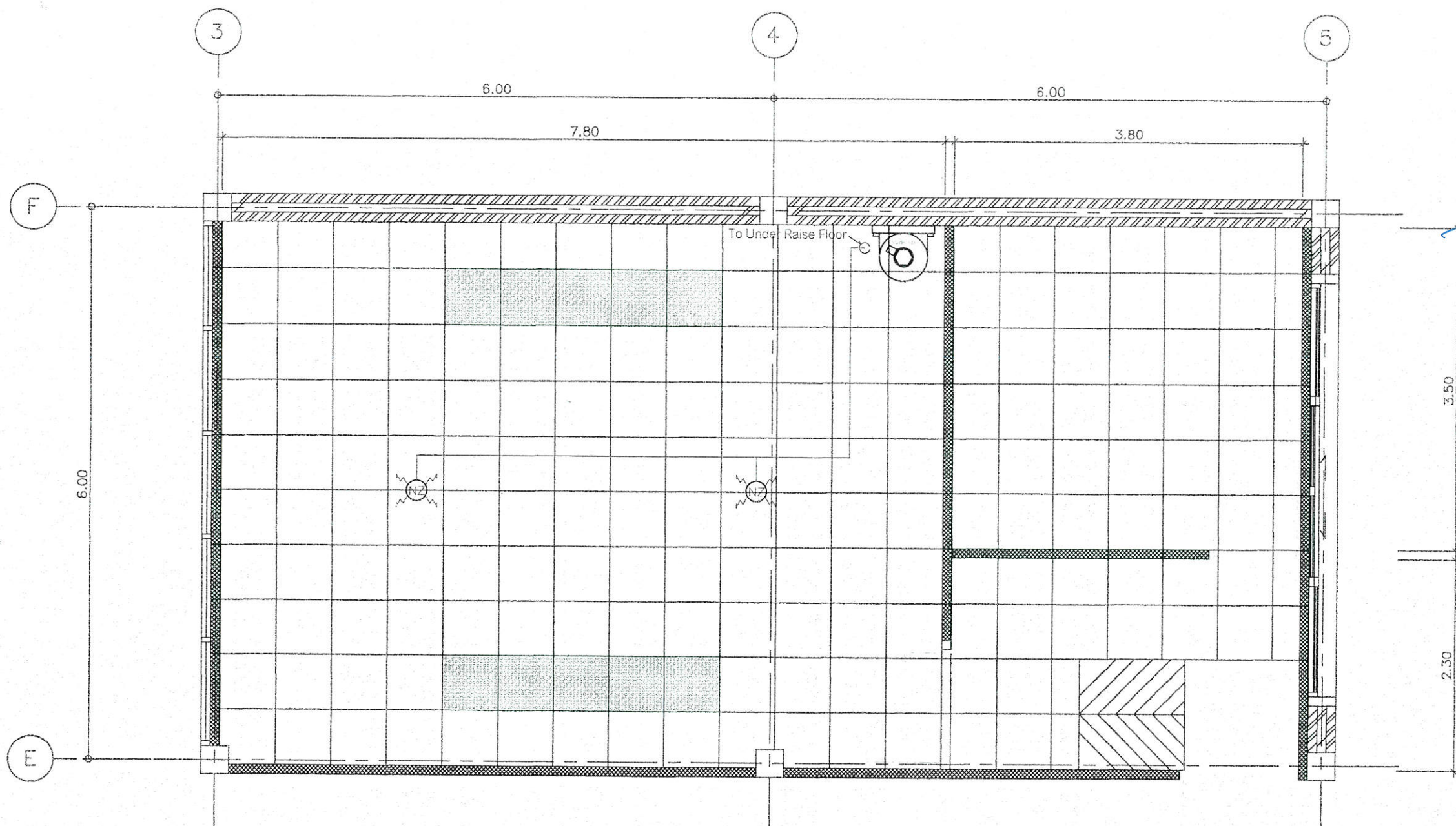
Table with project details: PROJECT NO., DRAWING NO. (EE-15), DRAWN BY, DATE, SCALE, and TOTAL PAGE.

SINGLE LINE 11KV ไฟฟ้า
สำหรับตู้ UPS-01/02

หมายเหตุ:
1. งานติดตั้งระบบสายเคเบิลและตู้ควบคุมระบบไฟฟ้า
2. งานติดตั้งตู้ควบคุมระบบไฟฟ้าและตู้ควบคุมระบบปรับอากาศ
3. งานติดตั้งระบบสายเคเบิลและตู้ควบคุมระบบปรับอากาศ



หมายเหตุ
- ผู้รับจ้างต้องจัดทำ Shop Drawing เพื่ออนุมัติก่อนดำเนินการติดตั้ง
- ผู้รับจ้างต้องติดตั้งระบบไฟฟ้าให้เป็นไปตามมาตรฐาน IEC และ วชท ฉบับล่าสุด



28

Handwritten notes and signatures in blue ink, including the name 'W.B.' and other illegible marks.



กรมสอบสวนคดีพิเศษ
กระทรวงยุติธรรม
โครงการ "ติดตั้งระบบเครือข่ายสารสนเทศ
และระบบรักษาความปลอดภัย
สถาบันการสอบสวนคดีพิเศษ แคว้นลำปาง
เขตพื้นที่ออก กุญแจหมวกนคร"
(งานปรับปรุงห้อง Data Center)

สถานที่ : สถาบันการสอบสวนคดีพิเศษ
แคว้นลำปาง เขตเมืองนอก กรุงเทพมหานคร

พันตำรวจตรี
(สุริยา สิงหนะ)
อธิบดีกรมสอบสวนคดีพิเศษ

ร้อยตำรวจเอก พันเอก สืบพงษ์
ผู้อำนวยการสถาบันการสอบสวนคดีพิเศษ

คณะกรรมการจัดทำแบบรูปรายการ
(นายณรงค์ศักดิ์ ศรีดีงาม)
สถาบันการสอบสวนคดีพิเศษ
สำนักงานปลัดกระทรวงยุติธรรม

(นายธีรยุทธ งามกิจ)
เจ้าหน้าที่คดีพิเศษชำนาญการ
กรมสอบสวนคดีพิเศษ
วิศวกรโยธาปฏิบัติการ
สำนักงานปลัดกระทรวงยุติธรรม

REVISION:	
NO.	DESCRIPTION

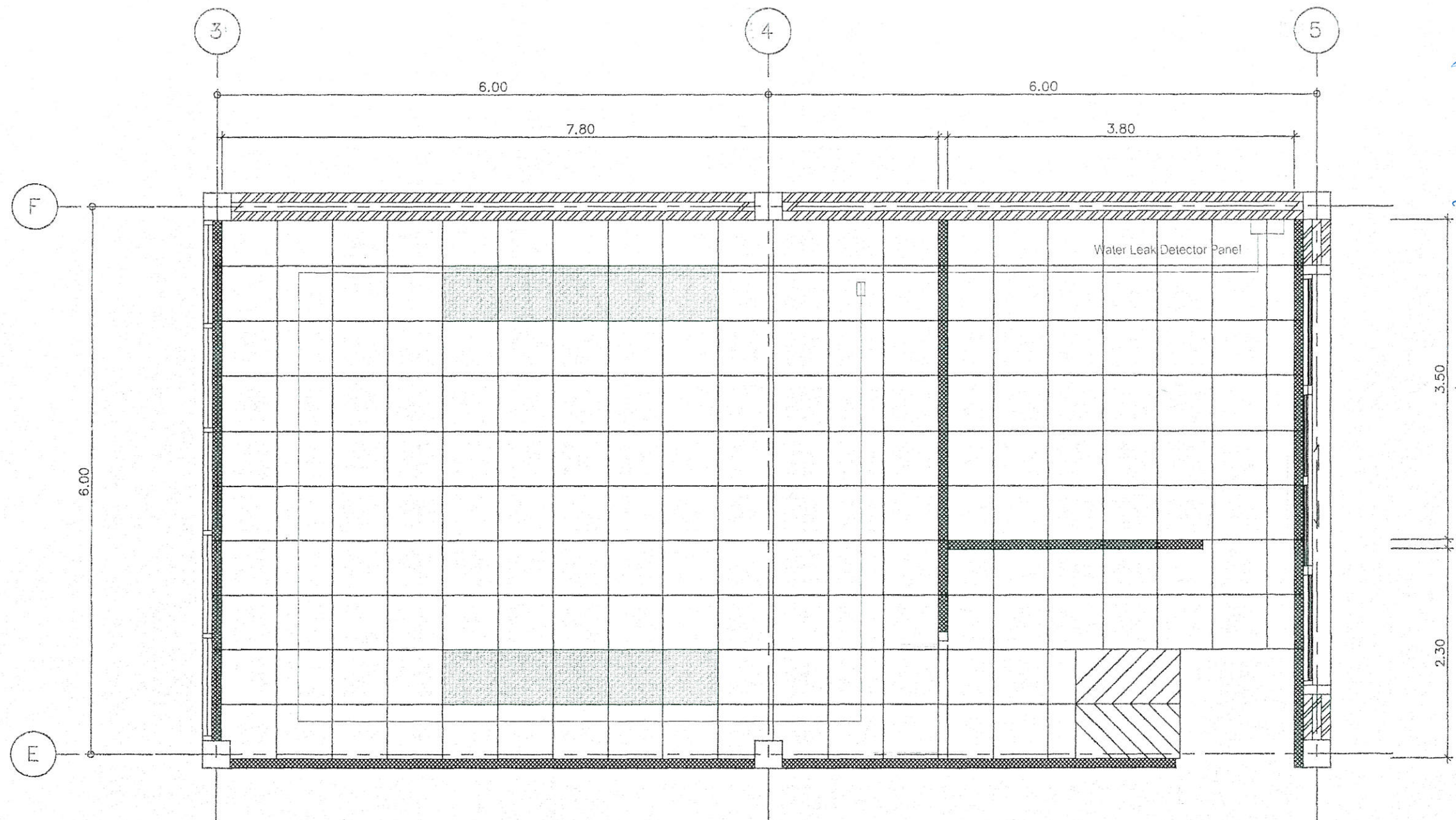
PROJECT NO.	DRAWING NO.
DRAWN BY	DATE
SCALE	TOTAL PAGE

แบบแปลนระบบคานเหล็กยึดใต้น้ำ
บริเวณใต้พื้นยก

PL 01/02
ผู้จัดทำแบบ: วิศวกรโยธาปฏิบัติการ
ผู้ตรวจสอบแบบ: วิศวกรโยธาปฏิบัติการ
วันที่: 25/05/2563

หมายเหตุ
- ผู้รับจ้างต้องจัดทำ Shop Drawing เพื่ออนุมัติก่อนดำเนินการติดตั้ง

Handwritten signatures and stamps at the bottom of the page, including a red circular stamp of the Department of Standards.



29
 W.B.
 W.B.
 W.B.
 W.B.
 W.B.
 W.B.



กรมสอบสวนคดีพิเศษ
 กระทรวงยุติธรรม

โครงการ: จัดตั้งระบบเครือข่ายสารสนเทศ
 เพื่อรองรับการขยายตัวของ
 สถาบันการสอบสวนคดีพิเศษ กระทรวงยุติธรรม
 (งานใช้บำรุงห้อง Data Center)

สถานที่: สถาบันการสอบสวนคดีพิเศษ
 แขวงสามยุค เขตหนองจอก กรุงเทพมหานคร

วันที่ตรวจ: 21/08/2561
 (สุวิภา สิงห์มาศ)
 อธิบดีกรมสอบสวนคดีพิเศษ

นายวิชาญ เวชชาชีวะ
 ผู้อำนวยการสถาบันการสอบสวนคดีพิเศษ
 คณะกรรมการจัดทำแบบรายการ

นายณรงค์ศักดิ์ ศรีรัมย์
 สถาปนิกชำนาญการ
 สำนักงานปลัดกระทรวงยุติธรรม

นายธีรยุทธ งามภัย
 เจ้าหน้าที่คดีพิเศษชำนาญการ
 กรมสอบสวนคดีพิเศษ
 นายการุญ รัตนตั้ง
 วิศวกรโยธาปฏิบัติการ
 สำนักงานปลัดกระทรวงยุติธรรม

REVISION:	NO.	DESCRIPTION	BY	DATE

PROJECT NO.	DRAWING NO.
	SN-03
DRAWN BY	PRINT DATE
SCALE	TOTAL PAGE

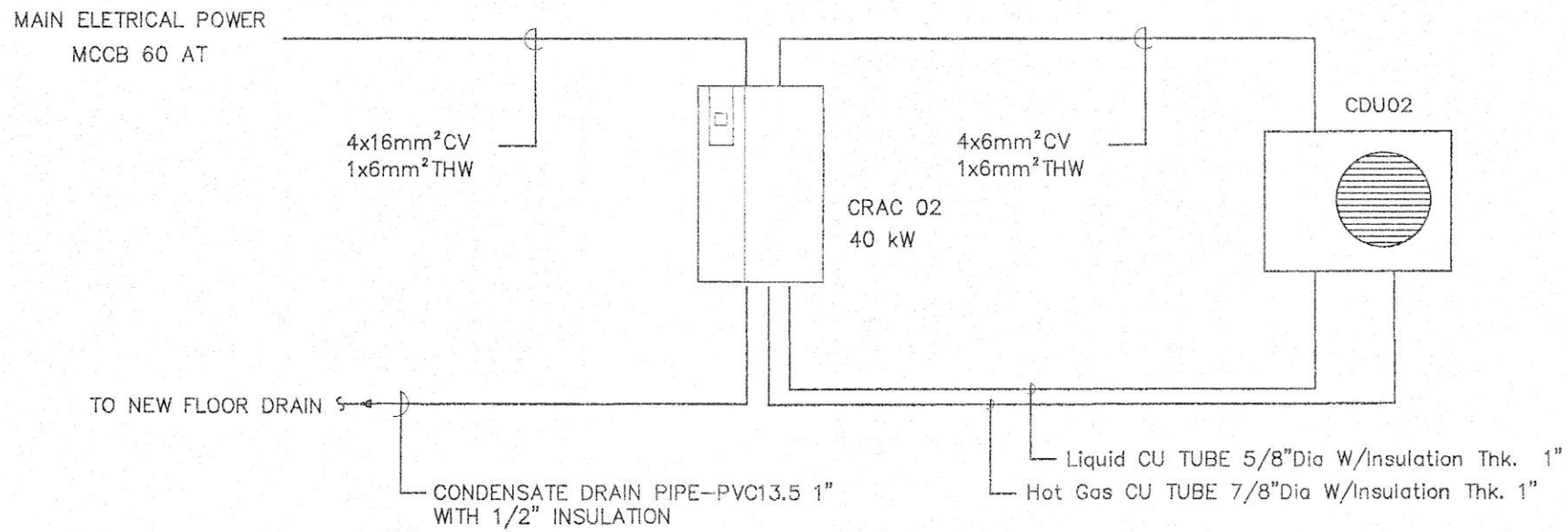
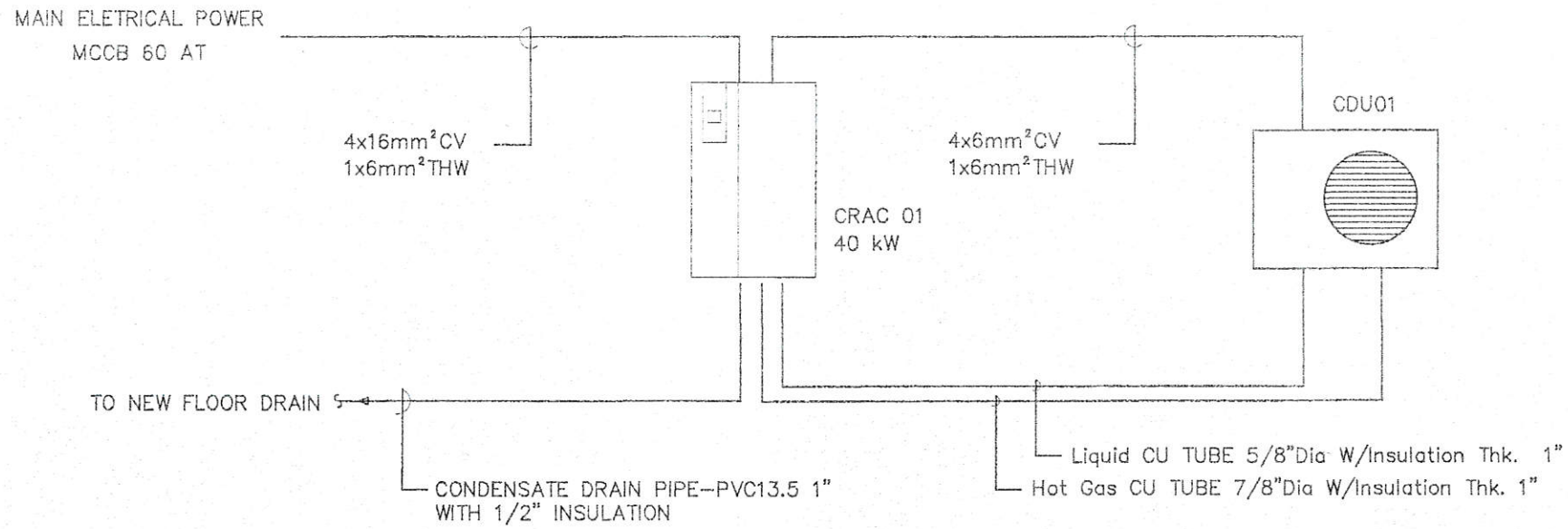
แบบแปลนระบบต้นตางจันฉิ่งรั้ว
 บริษัทนิติโยธา

หมายเหตุ:
 1. แบบแปลนนี้จัดทำขึ้นโดยผู้จัดทำแบบแปลน
 2. แบบแปลนนี้ใช้ได้เฉพาะโครงการที่ระบุไว้เท่านั้น
 3. หากมีการเปลี่ยนแปลงแบบแปลนนี้
 4. ให้แจ้งผู้จัดทำแบบแปลนก่อนทุกครั้ง



หมายเหตุ
 - ผู้รับจ้างต้องจัดทำ Shop Drawing เพื่ออนุมัติก่อนดำเนินการติดตั้ง

W.B.
 W.B.
 W.B.
 W.B.
 W.B.
 W.B.



PRECISION ROOM COOL SYSTEM SCHEMETIC DIAGRAM (TYP.)

หมายเหตุ
- ผู้รับจ้างต้องจัดทำ Shop Drawing เพื่ออนุมัติก่อนดำเนินงานติดตั้ง

Handwritten signatures and stamps at the bottom of the page, including a red circular stamp of the Department of Specialized Inspection and Control of the Ministry of Digital Policy and Information Technology.

30
Handwritten notes and signatures on the right side of the page.

กรมสอบสวนคดีพิเศษ
กระทรวงยุติธรรม

โครงการ จัดระบบหรือขยายระบบเทคโนโลยีสารสนเทศและระบบรักษาความปลอดภัย
สถาบันการอุดมศึกษาพิเศษ (มหาวิทยาลัยเทคโนโลยีพระจอมเกล้าพระนครเหนือ Data Center)
สถานที่ : สถาบันการอุดมศึกษาพิเศษ
เขตนครบาลี เขตหนองจอก กรุงเทพมหานคร

ผู้สำรวจงาน
(สุวิทย์ วัฒนกุล)

อธิบดีกรมสอบสวนคดีพิเศษ

(ร้อยตำรวจเอก) ธีรวัฒน์ สีระสิงห์
ผู้อำนวยการสถาบันการสอบสวนคดีพิเศษ

คณะกรรมการจัดทำแบบรูปรายการ

(นาย) ธีรวัฒน์ สีระสิงห์
ผู้อำนวยการสถาบันการสอบสวนคดีพิเศษ

(นาย) ธีรวัฒน์ สีระสิงห์
ผู้อำนวยการสถาบันการสอบสวนคดีพิเศษ

NO.	REVISION	DATE

PROJECT NO. _____ DRAWING NO. SN-03
 DRAWN BY _____ PRINT DATE _____ TOTAL PAGE _____
 SCALE _____

DIAGRAM ครอบคลุมอาคาร
สำหรับห้อง Server Room

31



กรมสอบสวนคดีพิเศษ
กระทรวงยุติธรรม

โครงการ "ติดตั้งระบบเครือข่ายสารสนเทศ
และระบบรักษาความปลอดภัย
สำหรับการสอบสวนคดีพิเศษ แคว้นใต้
เขตหนองจอก กรุงเทพมหานคร"
(งานปรับปรุงห้อง Data Center)

สถานที่ : สถาบันการสอบสวนคดีพิเศษ
แคว้นใต้เขต หนองจอก กรุงเทพมหานคร

หน้าสำรวจ
(ผู้รับ สัญญา)

อธิบดีกรมสอบสวนคดีพิเศษ

(ร้อยตำรวจเอก พันเอก สัญญา สัญญา)
ผู้อำนวยการสถาบันการสอบสวนคดีพิเศษ

คณะกรรมการจัดทำแบบรูปราชการ

(นายบรรณศักดิ์ ศรีศักดิ์)
สถาปนิกชำนาญการ
สำนักงานปลัดกระทรวงยุติธรรม

(นายวิรัช งามภัย)
เจ้าหน้าที่พิเศษชำนาญการ
กรมสอบสวนคดีพิเศษ

(นายภาณุวัฒน์ วัฒน)
วิศวกรโยธาปฏิบัติการ
สำนักงานปลัดกระทรวงยุติธรรม

วันที่

REVISION :			
NO.	DESCRIPTION	BY	DATE

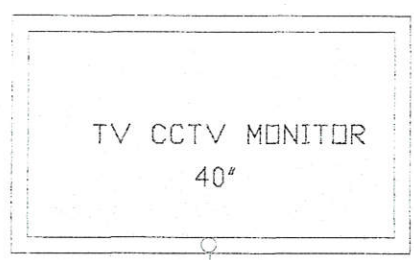
PROJECT NO.	DRAWING NO.
DRAWN BY	SN-05
PRINT DATE	TOTAL PAGE

SCALE

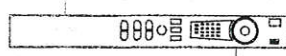
UNITS

DIAGRAM ระบบ CCTV
และระบบ ACCESS CONTROL

หมายเหตุ
แบบรูปราชการนี้เป็นทรัพย์สินของกรมสอบสวนคดีพิเศษ
หากมีการแก้ไขหรือเปลี่ยนแปลงแบบรูปราชการโดยไม่ได้รับ
อนุญาตจากกรมสอบสวนคดีพิเศษจะถือว่าผิดกฎหมาย
ผู้แก้ไขหรือเปลี่ยนแปลงแบบรูปราชการจะมีความผิดตามกฎหมาย

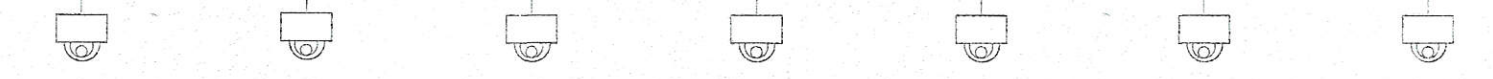


HDMI CABLE



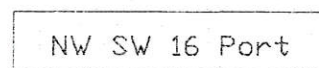
NVR

UTP Cat6 CABLE



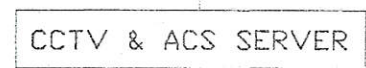
CCTV01 CCTV02 CCTV03 CCTV04 CCTV05 CCTV06 CCTV07

UTP Cat6 CABLE



NW SW 16 Port

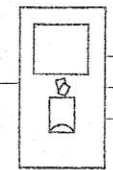
UTP Cat6 CABLE



CCTV & ACS SERVER

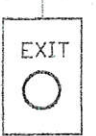


WAN/INTERNET



FACE TERMINAL

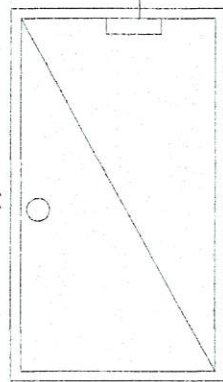
MULTICORE 4 CORE



DOOR EXIT BUTTOM



EMER BREAK GLASS



MAGNET DOOR LOCK

หมายเหตุ
- ผู้รับจ้างต้องจัดทำ Shop Drawing เพื่ออนุมัติก่อนดำเนินการติดตั้ง

Handwritten signatures and initials at the bottom of the page.



32



กรมสอบสวนคดีพิเศษ
กระทรวงยุติธรรม

โครงการ "ติดตั้งระบบเครื่องปรับอากาศและระบบรักษาความปลอดภัยบริเวณอาคารสอบสวนคดีพิเศษ แขวงลำน้ำชี เขตหนองจอก กรุงเทพมหานคร (งานปรับปรุงห้อง Data Center)"

สถานที่ : สถานที่สอบสวนคดีพิเศษ แขวงลำน้ำชี เขตหนองจอก กรุงเทพมหานคร

ผู้ตรวจร่างฯ *[Signature]*
(ผู้ช่วย ส.ท.อ.)

อธิบดีกรมสอบสวนคดีพิเศษ

[Signature]

(ร้อยตำรวจเอก วิชาญ สีตพันธ์)
ผู้อำนวยการสถาบันการสอบสวนคดีพิเศษ

คณะกรรมการจัดทำแบบสรุปรายการ

[Signature]
(นายเกรกศักดิ์ ศรีศักดิ์)
สถานีงานสัสดีกระทรวงยุติธรรม

[Signature]
(นายศิริยุทธ หมายชัย)
เจ้าหน้าที่คดีพิเศษชำนาญการ
กรมสอบสวนคดีพิเศษ

[Signature]
(นายอนุชา นิชิต)
วิศวกรโยธาปฏิบัติการ
สถานีงานสัสดีกระทรวงยุติธรรม

ผู้จัดทำ

REVISION :			
NO.	DESCRIPTION	BY	DATE

PROJECT NO. DRAWING NO.
DRAWN BY PRINT DATE SN-06
TOTAL PAGE

SCALE

NO. TITLE

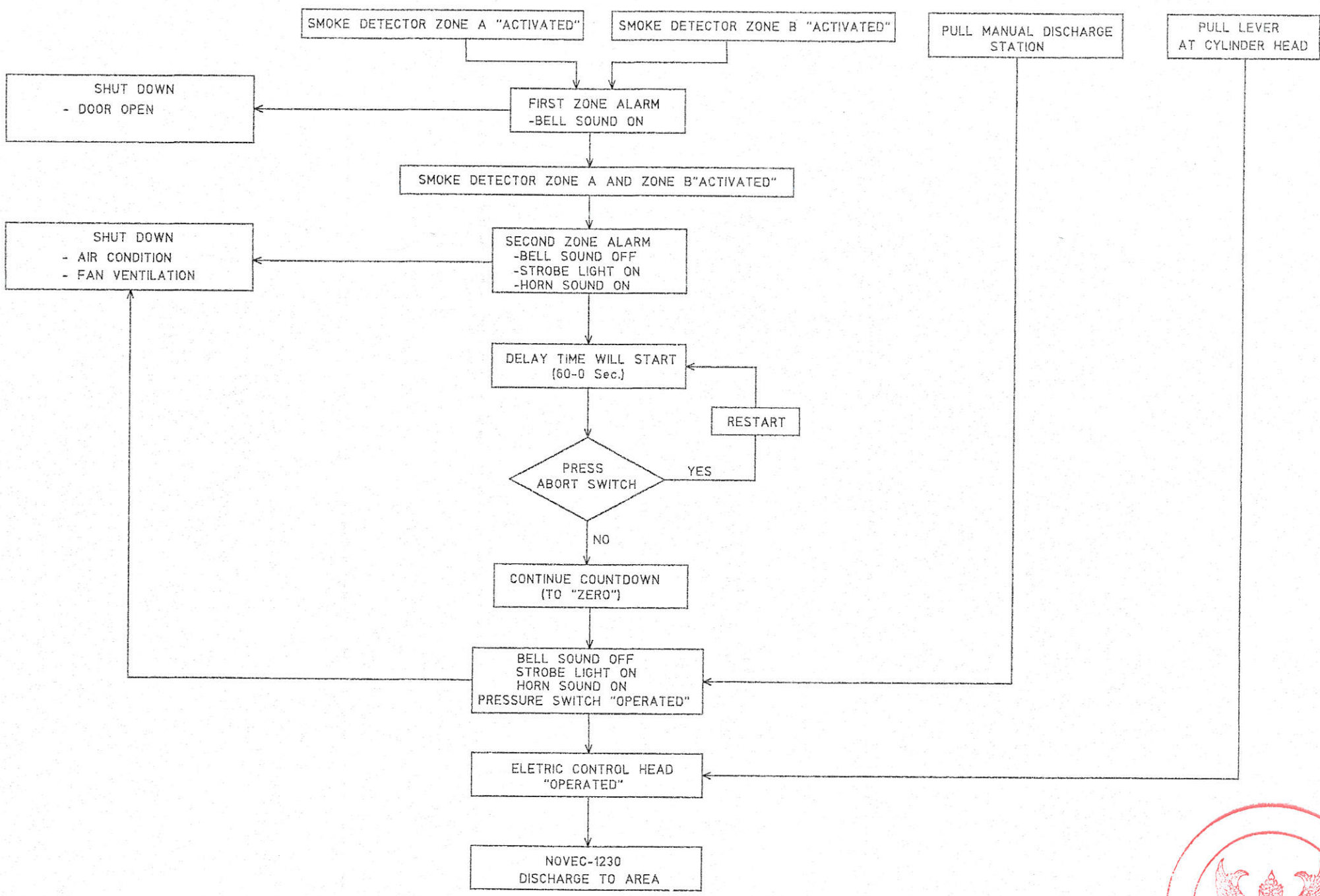
FLOW DIAGRAM ระบบดับเพลิง NOVEC สำหรับห้อง Server Room

AUTOMATIC OPERATION

MANUAL OPERATION

ELECTRICAL MANUAL

MECHANIC MANUAL

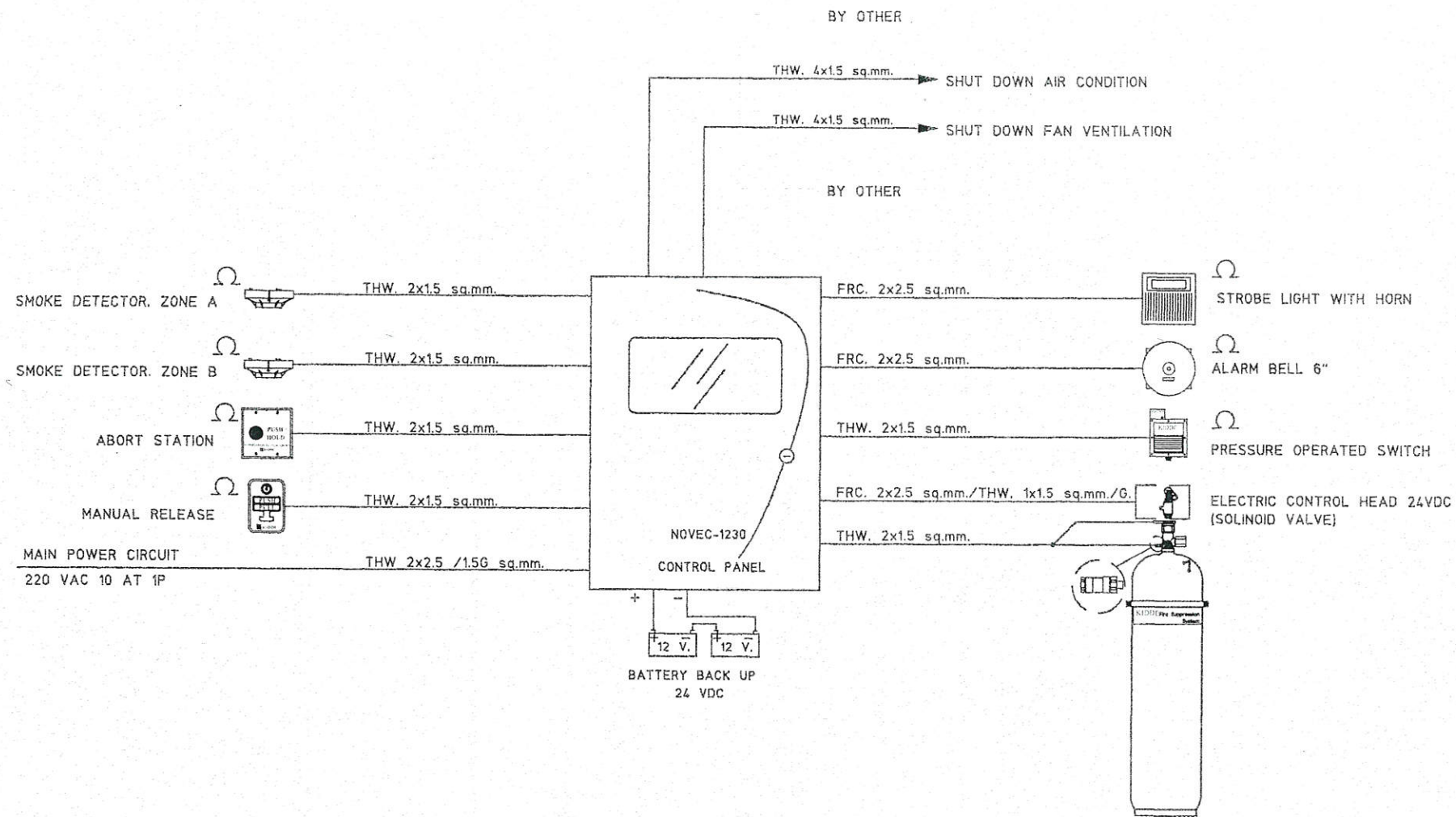


FLOWCHART DIAGRAM (NOVEC-1230 FIRE SUPPRESSION SYSTEM)

หมายเหตุ
- ผู้รับจ้างต้องจัดทำ Shop Drawing เพื่อยืนยันข้อกำหนดงานติดตั้ง



[Handwritten signatures and initials]



SINGLE LINE DIAGRAM (NOVEC-1230 FIRE SUPPRESSION SYSTEM)

	(SD)	SMOKE DETECTOR. ZONE A/B		(B)	ALARM BELL 6"
	(A)	ABORT STATION		(PS)	PRESSURE OPERATED SWITCH
	(M)	MANUAL RELEASE		(SU)	LOW SUPERVISORY SWITCH
	(SL)	STROBE LIGHT WITH HORN		(E)	ELECTRIC CONTROL HEAD 24VDC

หมายเหตุ
- ผู้รับจ้างต้องจัดทำ Shop Drawing เพื่ออนุมัติก่อนดำเนินการติดตั้ง

33



กรมสอบสวนคดีพิเศษ
กระทรวงยุติธรรม

โครงการ จัดตั้งระบบเครือข่ายสารสนเทศ
และระบบรักษาความปลอดภัย
สถาบันการสอบสวนคดีพิเศษ แห่งสำนักคดี
เขตนอกออก กรมพินนทนคร
(งานปรับปรุงห้อง Data Center)

สถานที่ : สถาบันการสอบสวนคดีพิเศษ
เขตนอกออก กรมพินนทนคร

พันตำรวจตรี
(สุวิภา สิททผล)

อธิบดีกรมสอบสวนคดีพิเศษ

ร้อยตำรวจเอก วิชาญ สีระพันธ์
ผู้อำนวยการสถาบันการสอบสวนคดีพิเศษ

คณะกรรมการจัดทำแบบรูปรายการ

(นายณรงค์ศักดิ์ ศรีคำภา)
สถานีรักษาความปลอดภัย
สำนักงานปลัดกระทรวงยุติธรรม

(นายอิทธิพร วัฒนกิจ)
เจ้าหน้าที่คดีพิเศษชำนาญการ
กรมสอบสวนคดีพิเศษ

(นายอนุชากริช อินลิ้น)
วิศวกรโยธาปฏิบัติการ
สำนักงานปลัดกระทรวงยุติธรรม

REVISION :			
NO.	DESCRIPTION	BY	DATE

PROJECT NO.	DRAWING NO.
DRAWN BY	SN-07
TOTAL PAGE	

SINGLE DIAGRAM ระบบ NOVEC
สำหรับห้อง Server Room



34



กรมสอบสวนคดีพิเศษ
กระทรวงยุติธรรม

โครงการ จัดตั้งระบบเครือข่ายสารสนเทศ
และระบบรักษาความปลอดภัย
สถานีการสอบสวนคดีพิเศษ แขวงท่าคันโท
เขตหนองจอก กรุงเทพมหานคร
(งานปรับปรุงห้อง Data Center)

สถานที่ : สถานีการสอบสวนคดีพิเศษ
แขวงท่าคันโท เขตหนองจอก กรุงเทพมหานคร

พันตำรวจตรี
(สุวิชา สิงหนาม)

อธิบดีกรมสอบสวนคดีพิเศษ

นาย
(ร้อยตำรวจเอก พันเอก สฤษดิ์วัฒน์)
ผู้อำนวยการสถานีการสอบสวนคดีพิเศษ

คณะกรรมการจัดทำแบบรูปรายการ

นาย
(นายอรรถศักดิ์ ศรีสว่าง)
สถานีงานปลัดกระทรวงยุติธรรม

นาย
(นายธีรยุทธ มานะกิจ)
เจ้าหน้าที่คดีพิเศษชำนาญการ
กรมสอบสวนคดีพิเศษ

นาย
(นายภาณุวัฒน์ อินต๊ะ)
วิศวกรโยธาปฏิบัติการ
สถานีงานปลัดกระทรวงยุติธรรม

รังสีชัย

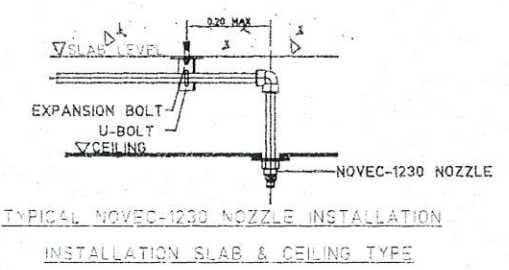
REVISION :

NO.	DESCRIPTION	DATE

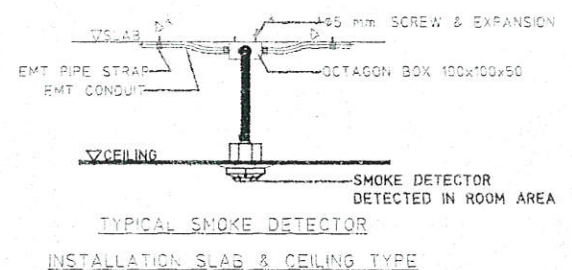
PROJECT NO.	DRAWING NO.
DRAWN BY	DATE
SCALE	TOTAL PAGE

รายละเอียดการติดตั้งอุปกรณ์
NOVEC-1230 ที่ห้อง Server Room

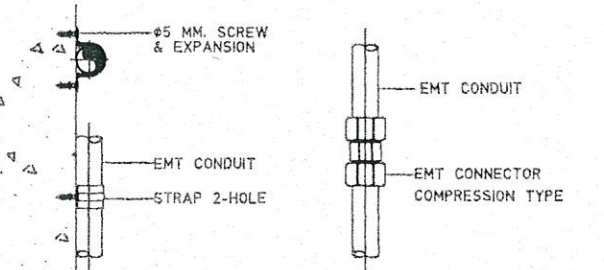
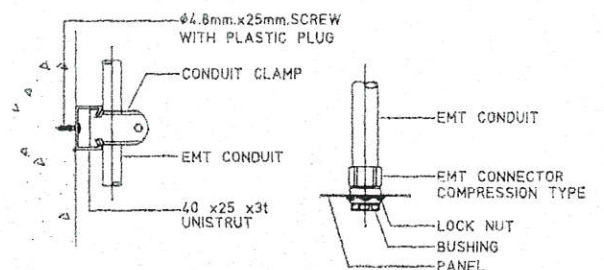
วันที่ทำ
ผู้จัดทำ
ผู้ตรวจสอบ
ผู้อนุมัติ



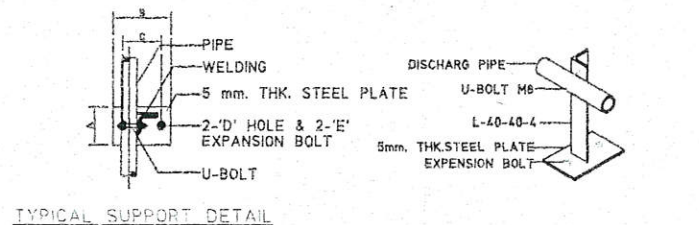
TYPICAL NOVEC-1230 NOZZLE INSTALLATION
INSTALLATION SLAB & CEILING TYPE



TYPICAL SMOKE DETECTOR
INSTALLATION SLAB & CEILING TYPE

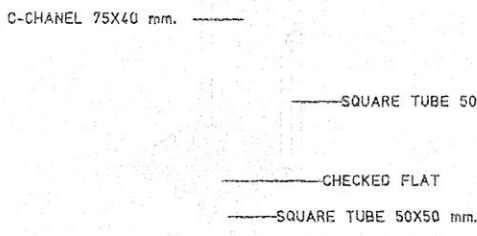


EMT CONDUIT
TYPICAL INSTALLATION

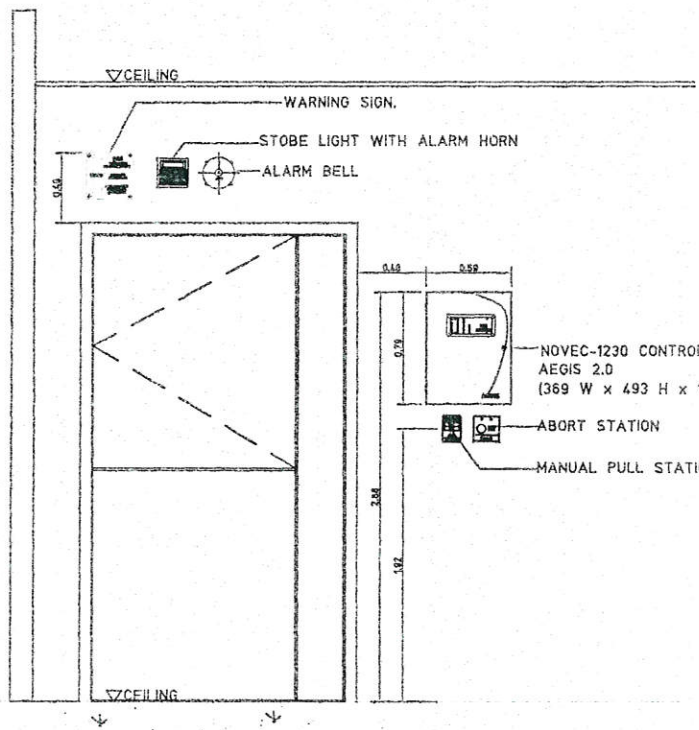


TYPICAL SUPPORT DETAIL

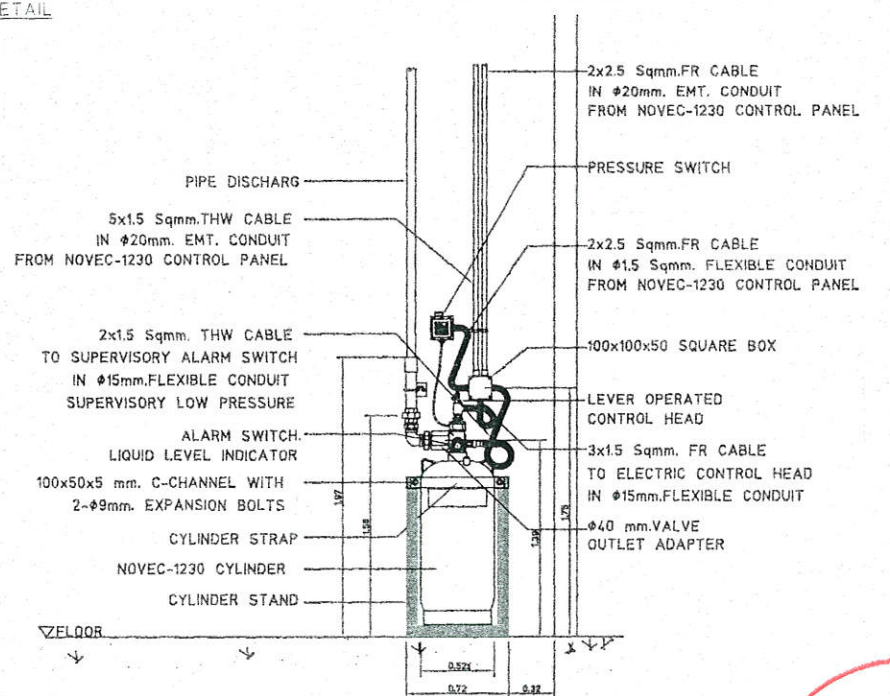
PIPE SIZE	A	B	C	D	E	UBOLT	EQUAL ANGLE
φ50mm & SMALLER	80	125	85	φ12	M10	M 8	L-40x40x4
φ65mm. & φ80mm.	100	150	100	φ14	M12	M10	L-50x50x4



TYPICAL SUPPORT DETAIL



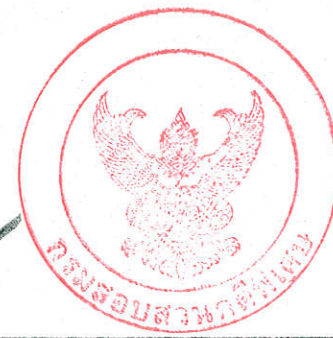
CONTROL PANEL INSTALLATION DETAIL



NOVEC-1230 CYLINDER INSTALLATION DETAIL

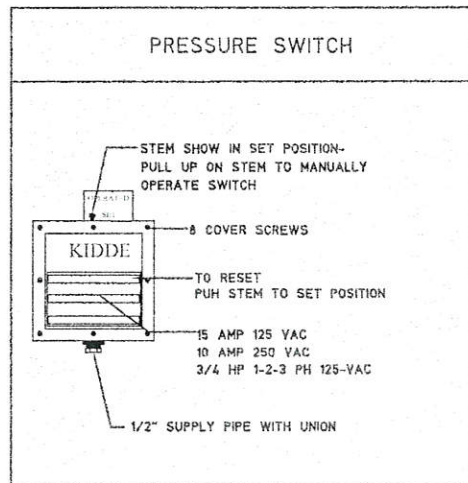
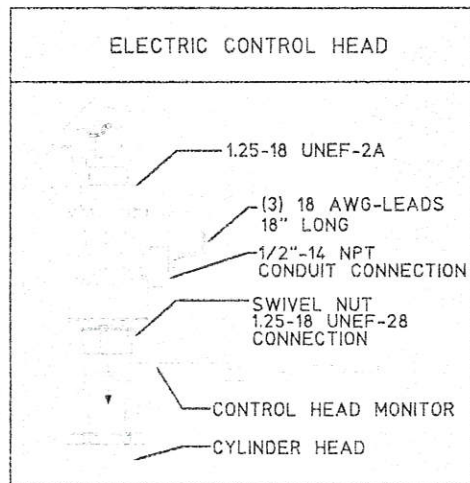
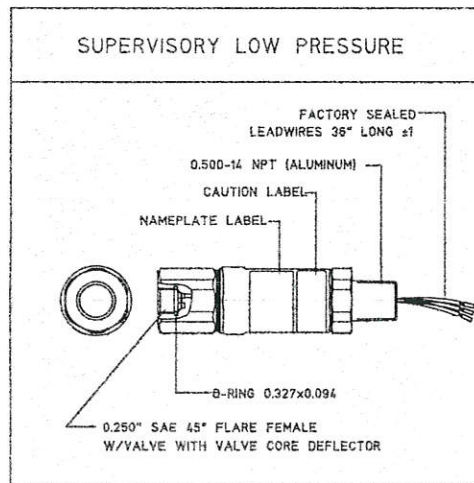
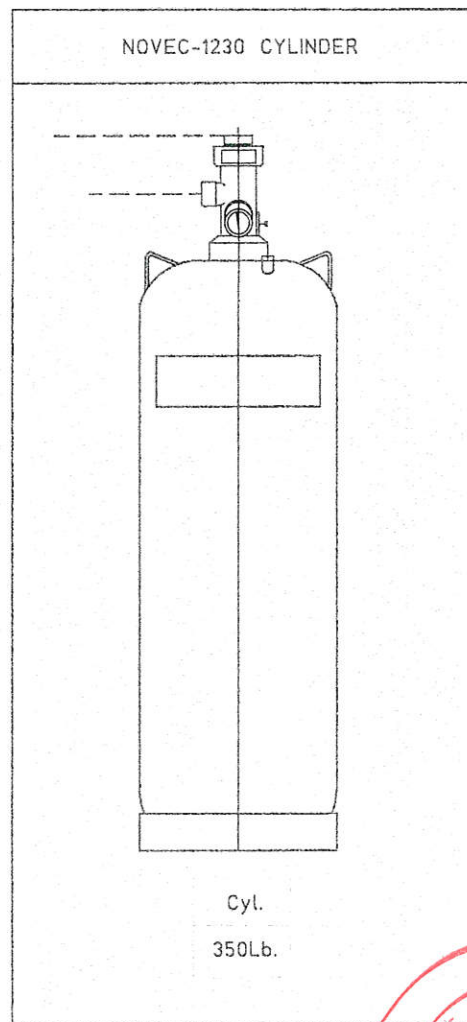
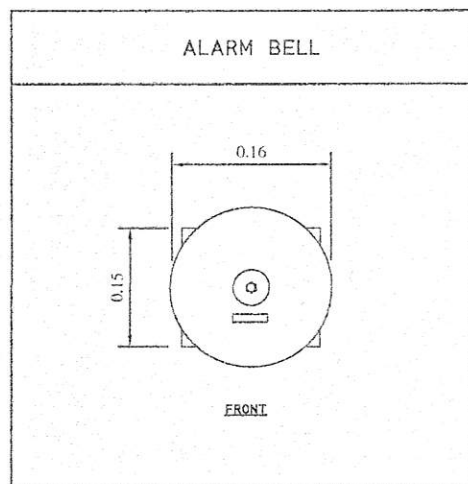
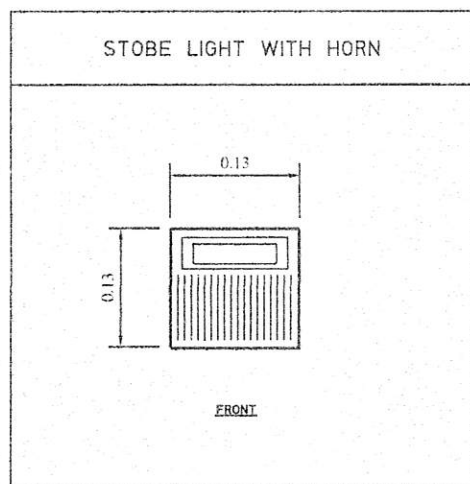
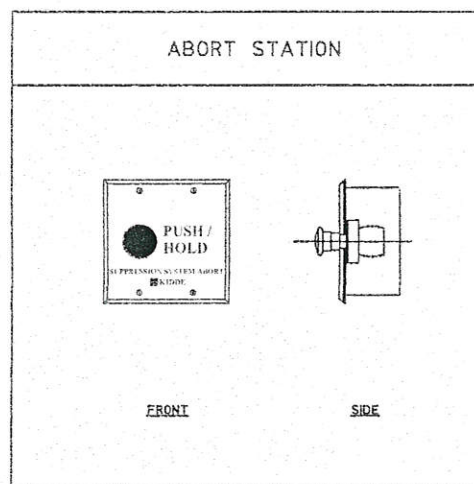
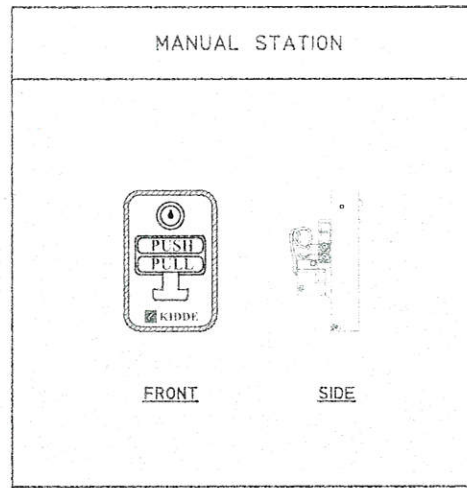
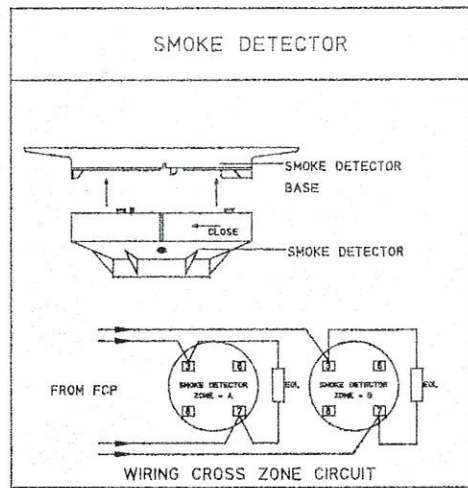
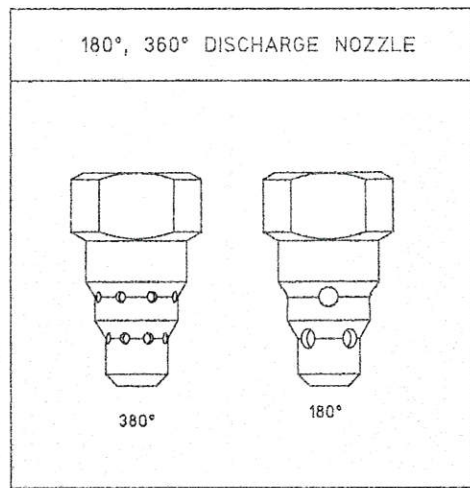
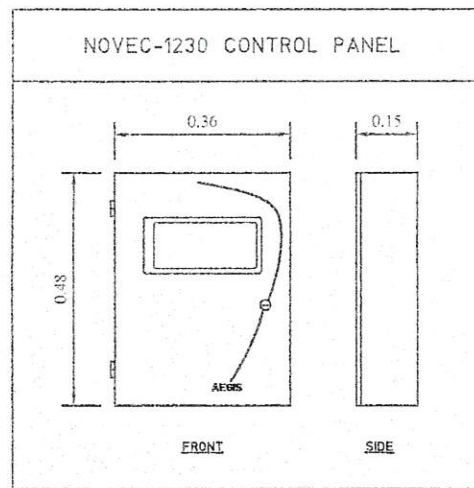
หมายเหตุ
- ผู้รับจ้างต้องจัดทำ Shop Drawing เพื่ออนุมัติก่อนดำเนินการติดตั้ง

Handwritten signatures and initials: *fi*, *sk*, *ut*, *g*, *a*, *D.*, *B*, *w*



35

Handwritten notes and signatures in blue ink, including the name 'WDR' and various initials.



หมายเหตุ
- ผู้รับจ้างต้องจัดทำ Shop Drawing เพื่ออนุมัติก่อนดำเนินการติดตั้ง

Handwritten signatures and initials in black ink at the bottom of the page.



กรมสอบสวนคดีพิเศษ
กระทรวงยุติธรรม

โครงการ จัดตั้งระบบเครื่องปรับอากาศ
และระบบรักษาความปลอดภัย
สถานประกอบการสอบสวนคดีพิเศษ แขวงลำคอกี้
เขตหนองจอก กรุงเทพมหานคร
(งานปรับปรุงห้อง Data Center)

สถานที่ : สถานับการสอบสวนคดีพิเศษ
แขวงลำคอกี้ เขตหนองจอก กรุงเทพมหานคร

พันตำรวจตรี *[Signature]*
(สุวิทย์ สิงหนัด)

อธิบดีกรมสอบสวนคดีพิเศษ

[Signature]

(ร้อยตำรวจเอก ทิน) พ.ต.ช. พิเชษฐพันธ์
ผู้อำนวยการสถาบันการสอบสวนคดีพิเศษ

คณะกรรมการการจัดทำแบบรูปรายการ

[Signature]
(นายณรงค์ศักดิ์ ศรีคำภา)
รองอธิบดีชำนาญการ
สำนักงานปลัดกระทรวงยุติธรรม

[Signature]
(นายเจริญพร วัฒนะ)
เจ้าหน้าที่คดีพิเศษชำนาญการ
กรมสอบสวนคดีพิเศษ

[Signature]
(นายทวารวดี วัฒนเตชะ)
วิศวกรโยธาปฏิบัติการ
สำนักงานปลัดกระทรวงยุติธรรม

REVISION:

NO.	DESCRIPTION	BY	DATE

PROJECT NO. DRAWING NO.
DRAWN BY: *[Signature]* DATE: *[Date]* SN-CB
TOTAL PAGE

SCALE

แบบแปลน

รายละเอียดการอุปกรณ์ NOVEC
สำหรับห้อง Server Room

หมายเหตุ
แบบแปลนชุดนี้เป็นของลิขสิทธิ์ของโรงงานผู้ผลิต
ที่แสดงรายละเอียดและขนาดของอุปกรณ์ที่ระบุไว้
กรุณาตรวจสอบความถูกต้องของแบบแปลนก่อน
ดำเนินการติดตั้งและใช้งานจริง