



โครงการ

โครงการ "ติดตั้งระบบเครือข่ายสารสนเทศและระบบรักษาความปลอดภัย สถาบันการสอบสวนคดีพิเศษ แขวงลำผักชี เขตหนองจอก กรุงเทพมหานคร" (งานปรับปรุงห้อง Data Center)

เงื่อนไขการดำเนินการโครงการ

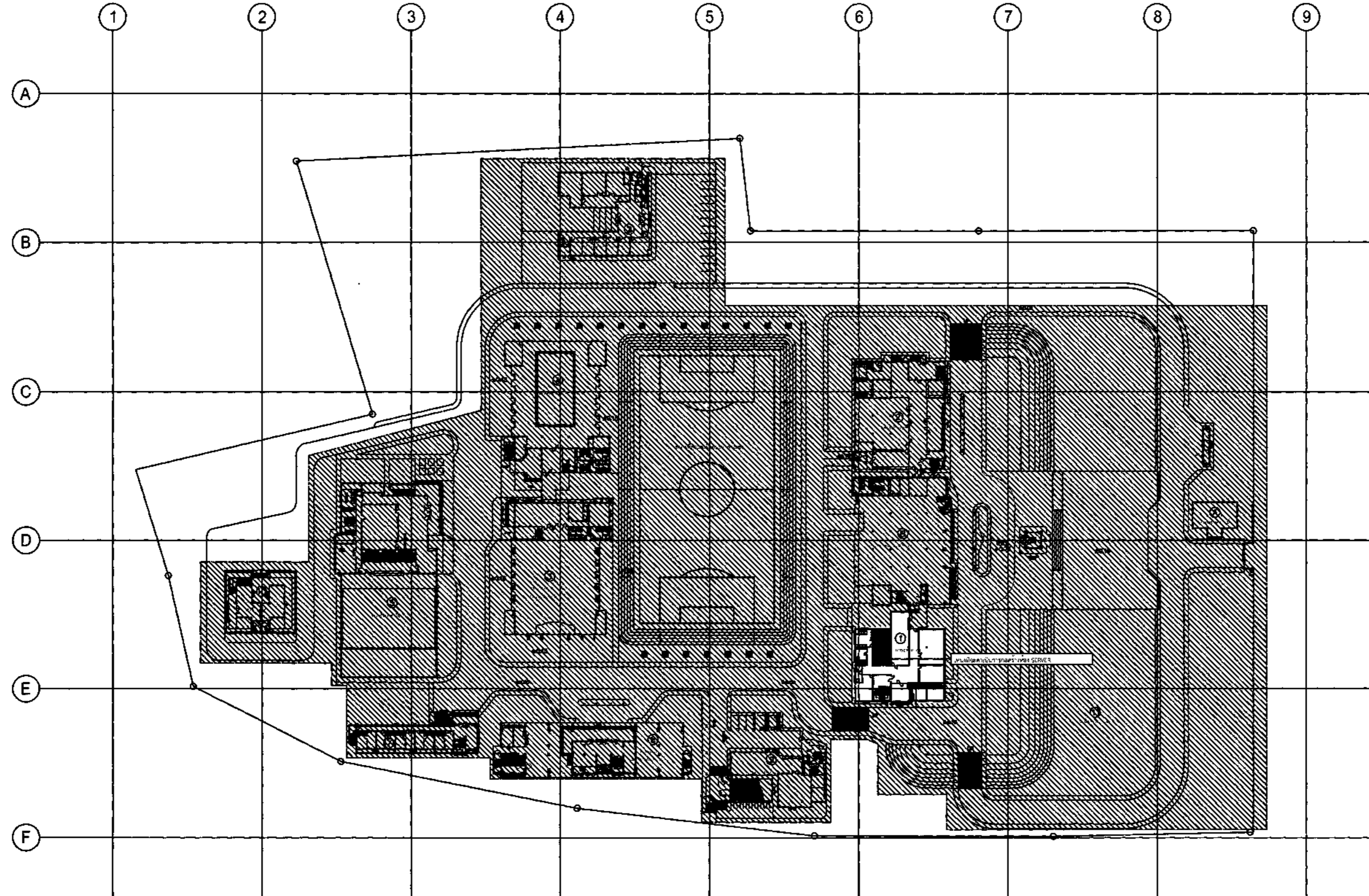
ผู้รับจ้างต้องใช้วัสดุประเภทวัสดุหรือครุภัณฑ์ที่จะใช้ในงานก่อสร้างเป็นวัสดุที่ผลิตภายในประเทศ โดยต้องไม่น้อยกว่าร้อยละ 60 ของมูลค่าวัสดุที่จะใช้ในงานก่อสร้างทั้งหมดตามสัญญา และผู้รับจ้างต้องใช้เหล็กที่ผลิตภายในประเทศไม่น้อยกว่าร้อยละ 90 ของปริมาณเหล็กที่ต้องใช้ทั้งหมดตามสัญญา โดยต้องจัดทำแผนการใช้วัสดุที่ผลิตในประเทศและแผนการใช้เหล็กที่

ผลิตภายในประเทศเสนอผู้ว่าจ้าง ภายใน 60 วัน นับถัดจากวันลงนามในสัญญา ตามแบบเอกสารที่กำหนด ดังนี้

1. ตารางการจัดทำแผนการใช้วัสดุที่ผลิตภายในประเทศ
2. ตารางการจัดทำแผนการใช้เหล็กที่ผลิตภายในประเทศ
3. ตารางรายงานผลการใช้วัสดุที่ผลิตภายในประเทศ

สถานที่ : สถาบันการสอบสวนคดีพิเศษ แขวงลำผักชี เขตหนองจอก กรุงเทพมหานคร

02



แบบผังบริเวณ
มาตราส่วน 1:1500(A3)

Handwritten signature and notes at the bottom of the page.



กรมสอบสวนคดีพิเศษ
กระทรวงยุติธรรม
โครงการ "ติดตั้งระบบเครือข่ายสารสนเทศ
และระบบรักษาความปลอดภัย
สถาบันการสอบสวนคดีพิเศษ แขวงลำผักชี
เขตหนองจอก กรุงเทพมหานคร"
(งานปรับปรุงห้อง Data Center)

สถานที่ : สถาบันการสอบสวนคดีพิเศษ
แขวงลำผักชี เขตหนองจอก กรุงเทพมหานคร

พันตำรวจตรี
(สุริยา สิงทมมล)
อธิบดีกรมสอบสวนคดีพิเศษ

(ร้อยตำรวจเอก ทินวุฒิ สีละพิณ)
ผู้อำนวยการสถาบันการสอบสวนคดีพิเศษ
คณะกรรมการจัดทำแบบรูปรายการ

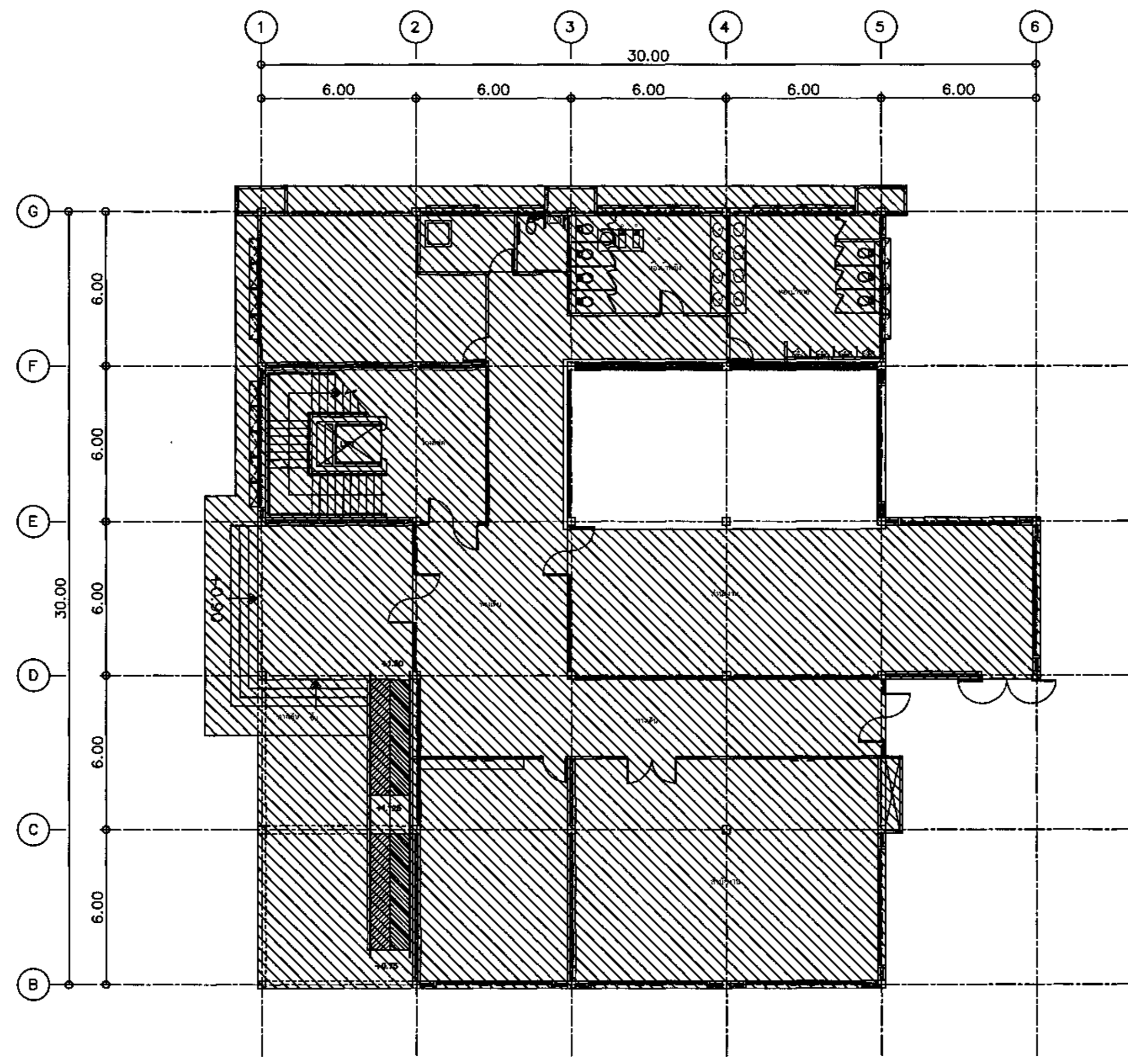
(นายณรงค์ศักดิ์ ศรีคำภัก)
สถานีนักชำนาญการ
สำนักงานปลัดกระทรวงยุติธรรม
(นายธีรยุทธ ยมาภัย)
เจ้าหน้าที่คดีพิเศษชำนาญการ
กรมสอบสวนคดีพิเศษ
(นายนาวารีย์ อิ่มเต็ม)
วิศวกรโยธาปฏิบัติการ
สำนักงานปลัดกระทรวงยุติธรรม

มีงัดขึ้น

NO	DESCRIPTION	BY	DATE

PROJECT NO. DRAWING NO. A-01
DRAWN BY. PRINT DATE. TOTAL PAGE.
SCALE.

แบบแสดง
แบบผังบริเวณ
หมายเหตุ
1. แบบรูปรายการผังบริเวณ เป็นการแสดงโครงการวางผังบริเวณ
งานอาคารก่อสร้างอาคารและระบบต่าง ๆ โดยไม่ระบุ
ขนาดอาคารหรือรายละเอียดอื่น ๆ
2. ไม่ให้ทำแบบรูปรายการผังบริเวณแบบอื่น ๆ



แปลนพื้นที่ 1 อาคารอำนวยการ (เดิม)
 1:200(A3)

พื้นที่ที่ไม่มีการปรับปรุง

Handwritten signature and notes at the bottom of the drawing.



กรมสอบสวนคดีพิเศษ
 กระทรวงยุติธรรม
 โครงการ "ติดตั้งระบบเครือข่ายสารสนเทศ
 และระบบรักษาความปลอดภัย
 สถาบันการสอบสวนคดีพิเศษ แขวงลำดักซี
 เขตหนองจอก กรุงเทพมหานคร"
 (งานปรับปรุงห้อง Data Center)

สถานที่ : สถาบันการสอบสวนคดีพิเศษ
 แขวงลำดักซี เขตหนองจอก กรุงเทพมหานคร

Signature
 พันตำรวจตรี
 (สุวิภา สิงห์มณี)

อธิบดีกรมสอบสวนคดีพิเศษ

Signature
 (ร้อยตำรวจเอก ทินวุฒิ สีละห์ตัน)
 ผู้อำนวยการสถาบันการสอบสวนคดีพิเศษ

คณะกรรมการจัดทำแบบรูปรายการ

Signature
 (นายณรงค์ศักดิ์ ศรีคำทว)
 สถาปนิกชำนาญการ
 สำนักงานปลัดกระทรวงยุติธรรม

Signature
 (นายธีรยุทธ ชมาภัย)
 เจ้าหน้าที่คดีพิเศษชำนาญการ
 กรมสอบสวนคดีพิเศษ

Signature
 (นายนาวาวิชัย มีนตัน)
 วิศวกรโยธาปฏิบัติการ
 สำนักงานปลัดกระทรวงยุติธรรม

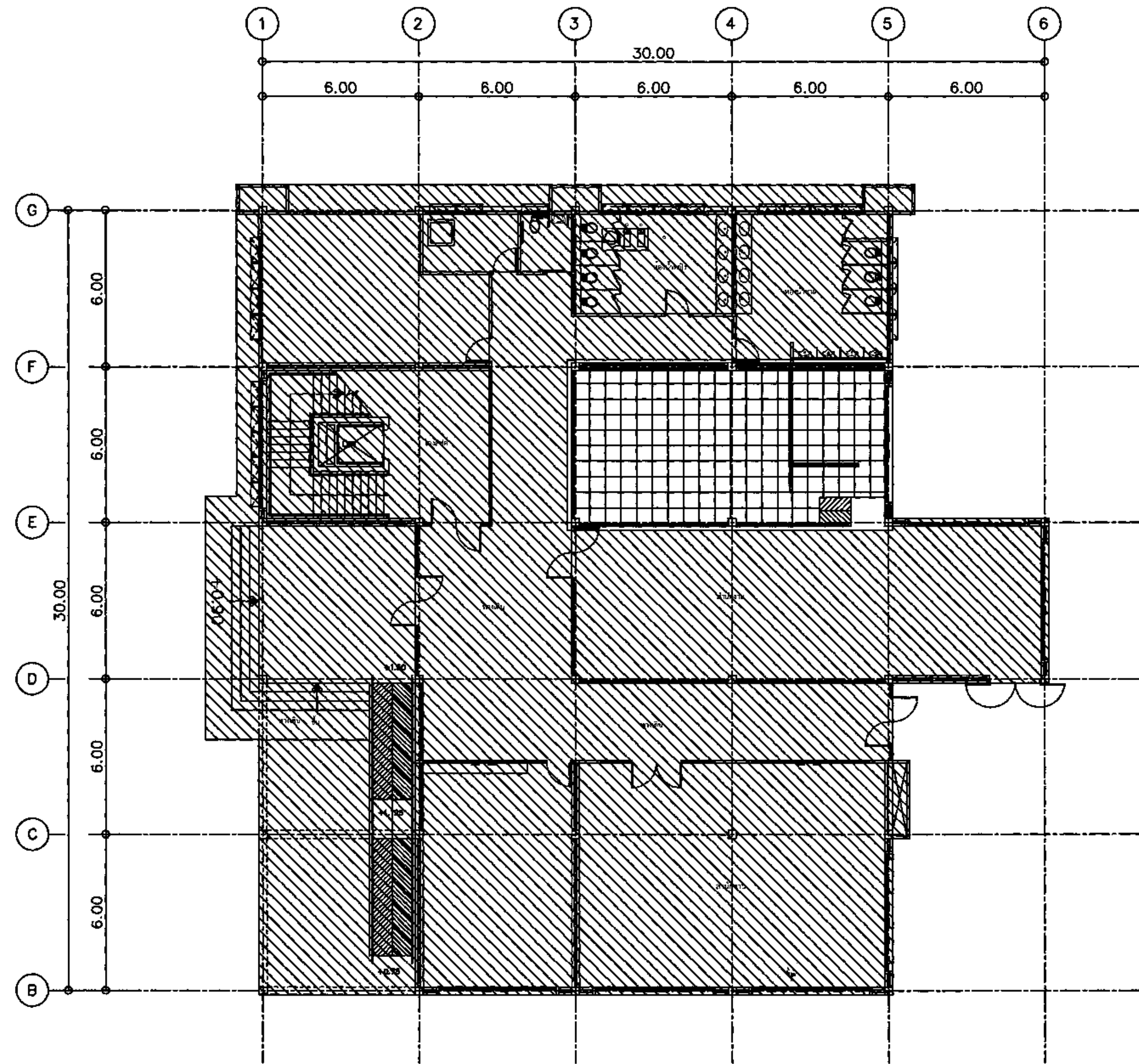
มีดังนี้

NO	DESCRIPTION	BY	DATE

PROJECT NO: A-02
 DRAWING NO: A-02
 DRAWN BY: PRINT DATE: TOTAL PAGE: SCALE:

แบบแสดง
 แปลนพื้นที่ 1 อาคารอำนวยการ (เดิม)

1) แบบรูปรายการที่แนบมา เป็นกรรมาธิการของกระทรวงยุติธรรม
 2) ไม่สามารถนำแบบรูปรายการไปใช้โดยไม่ได้รับอนุญาตจากกระทรวงยุติธรรมเป็นลายลักษณ์อักษร



แปลนพื้นที่ชั้นที่ 1 อาคารอำนวยการ (ปรับปรุง)

มาตราส่วน 1:200(A3)

พื้นที่ที่ไม่มีการปรับปรุง



กรมสอบสวนคดีพิเศษ
กระทรวงยุติธรรม

โครงการ "ติดตั้งระบบเครือข่ายสารสนเทศ
และระบบรักษาความปลอดภัย
สถาบันการสอบสวนคดีพิเศษ แขวงลำดักซ์
เขตหนองจอก กรุงเทพมหานคร"
(งานปรับปรุงห้อง Data Center)

สถานที่ : สถาบันการสอบสวนคดีพิเศษ
แขวงลำดักซ์ เขตหนองจอก กรุงเทพมหานคร

พันตำรวจตรี
(สุวิธา สิงห์กลม)

อธิบดีกรมสอบสวนคดีพิเศษ

(ร้อยตำรวจเอก ทิพนาดิ สีระพันธ์)
 ผู้อำนวยการสถาบันการสอบสวนคดีพิเศษ

คณะกรรมการจัดทำแบบรายการ

(นายณรงค์ศักดิ์ ศรีคำนา)
 สถาบันกษาณการ
 สำนักงานปลัดกระทรวงยุติธรรม

(นายธีรยุทธ งามภัย)
 เจ้าหน้าที่คดีพิเศษชำนาญการ
 กรมสอบสวนคดีพิเศษ

(นายวราวิทย์ วัฒนสิน)
 วิศวกรโยธาปฏิบัติการ
 สำนักงานปลัดกระทรวงยุติธรรม

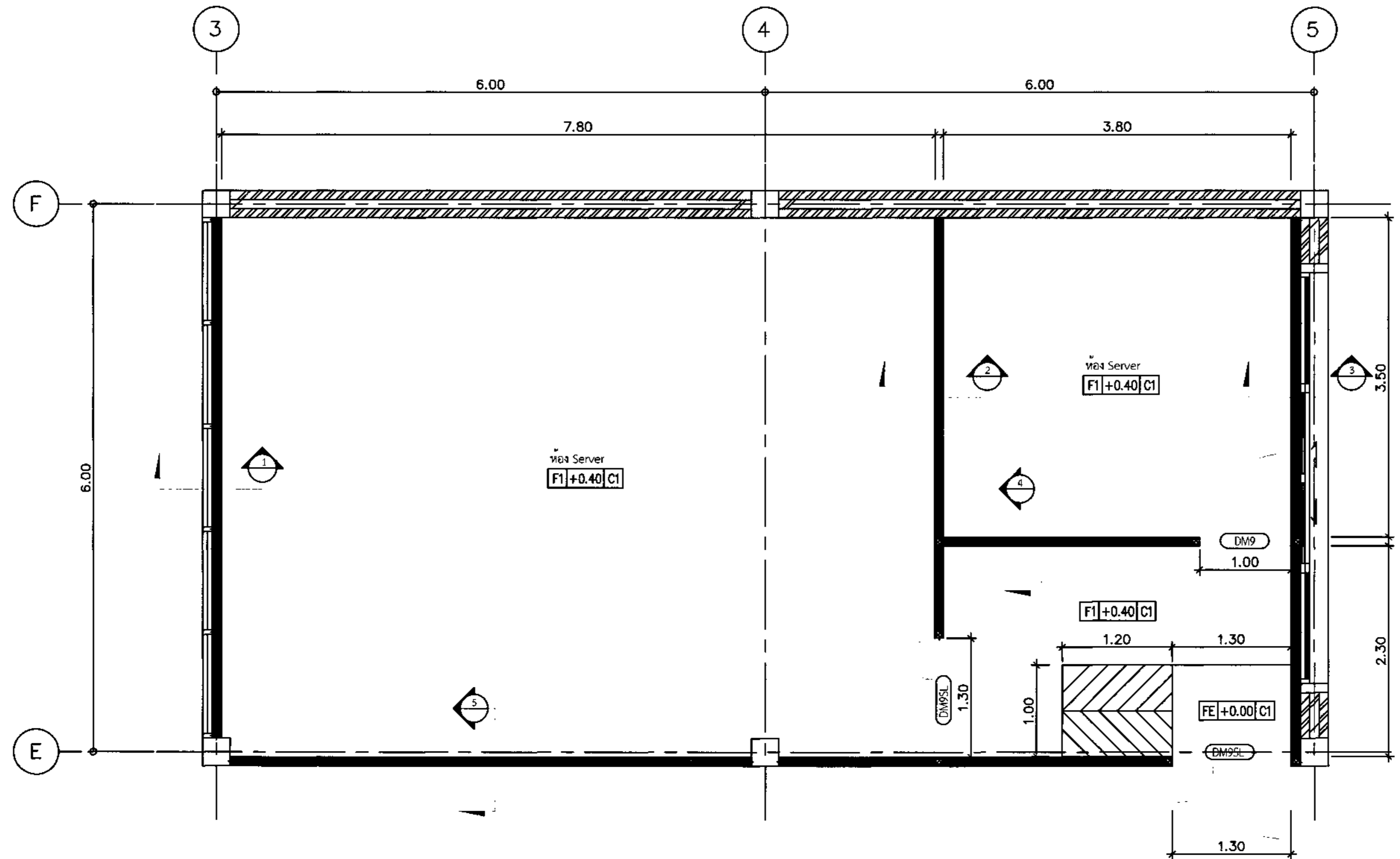
ผังค้ำยัน

REVISION			
NO.	DESCRIPTION	BY	DATE

PROJECT NO.	DRAWING NO.
DRAWN BY	A-03
PRINT DATE	TOTAL PAGE
SCALE	

แปลนพื้นที่ชั้นที่ 1 อาคารอำนวยการ (ปรับปรุง)

หมายเหตุ
 1. แบบรายการที่แนบมา เป็นแบบรายการที่จัดทำขึ้น
 2. ไม่สามารถแก้ไขแบบรายการได้โดยปราศจากการอนุญาต
 3. ไม่สามารถแก้ไขแบบรายการได้โดยปราศจากการอนุญาต



แปลนพื้น SERVER ROOM
มาตราส่วน 1:80(A3)



กรมสอบสวนคดีพิเศษ
กระทรวงยุติธรรม

โครงการ "พัฒนาระบบเครือข่ายสารสนเทศ
และระบบรักษาความปลอดภัย
สถาบันการสอบสวนคดีพิเศษ แขวงลำผักชี
เขตหนองจอก กรุงเทพมหานคร"
(งานปรับปรุงห้อง Data Center)

สถานที่ : สถาบันการสอบสวนคดีพิเศษ
แขวงลำผักชี เขตหนองจอก กรุงเทพมหานคร

พันตำรวจตรี
(สุรียา สิงทอมล)
อธิบดีกรมสอบสวนคดีพิเศษ

ร้อยตำรวจเอก พันวุฒิ สีละพันธ์
ผู้อำนวยการสถาบันการสอบสวนคดีพิเศษ

(นายณรงค์ศักดิ์ ศรีสำเนา)
สถาปนิกชำนาญการ
สำนักงานปลัดกระทรวงยุติธรรม

(นายธีรยุทธ ยมภักดิ์)
เจ้าหน้าที่คดีพิเศษชำนาญการ
กรมสอบสวนคดีพิเศษ
(นายกรวิทย์ มินต์)
วิศวกรโยธาปฏิบัติการ
สำนักงานปลัดกระทรวงยุติธรรม

สังคายนี

NO	DESCRIPTION	BY	DATE

PROJECT NO: DRAWING NO: A-04
DRAWN BY: PRINT DATE: TOTAL PAGE:

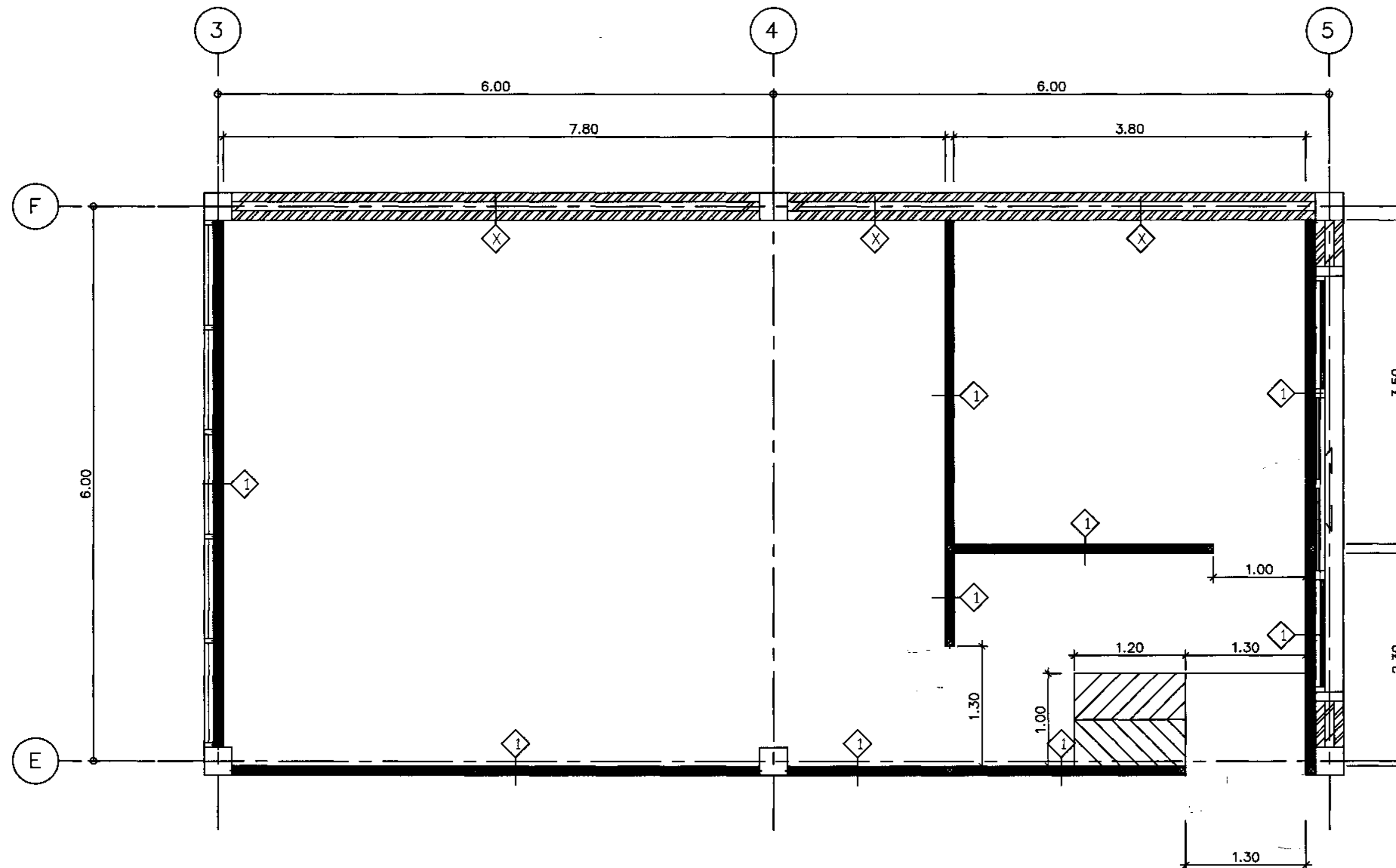
SCALE:

แบบแปลนห้อง SERVER ROOM

หมายเหตุ
1. แบบแปลนนี้จัดทำขึ้นเพื่อใช้ในการก่อสร้างอาคาร
ทั้งนี้การก่อสร้างอาคารจะต้องปฏิบัติตามเงื่อนไข
ของกรมการช่างโยธาธิการและผังเมือง
2. ไม้ใช้สอยที่ระบุในแบบแปลนนี้ ห้ามใช้ตามแบบ

รายละเอียดพื้น		รายละเอียดวัสดุผนัง		รายละเอียดวัสดุฝ้าผนัง		รายละเอียดฝ้าเพดาน	
สัญลักษณ์	ความหมาย	สัญลักษณ์	ความหมาย	สัญลักษณ์	ความหมาย	สัญลักษณ์	ความหมาย
FE	พื้นเอนอาคาร ทำความสะอาดพร้อมใจกัน	◊	ผนังเป็นโพลีเอทิลีนทึบเคลือบสี ทรายฉาบให้ใช้ได้ สักบริเวณผนัง	△	ผนังภายใน ฝ้าขาว ทาสีผนัง TOA/Captain/Supercote หรือเทียบเท่า และทาสีทับหน้า TOA/Captain/Supercote หรือเทียบเท่า 2 เที่ยว	○	ฝ้าฉาบเรียบยี่ห้อ ขอบขนาด หน้า 9 มม. ฉาบรอยต่อเรียบ โครงการทางพิเศษกรุงเทพฯ ฝ้าฉาบเรียบมาตรฐานยี่ห้อ หรือยี่ห้ออื่น หน้า 9 มม. TOA/Captain/Supercote หรือเทียบเท่า
F1	Anti-Static Steel Access Floor Specification ผลิตที่กรมการช่างโยธา	◇	ผนังใช้กระเบื้อง C 01 เคลือบเงาขนาด 30x30 ซม. ฉาบเรียบ(ทาสี)				

Handwritten signature and notes in Thai script.



แปลนวัสดุผนัง SERVER ROOM
มาตราส่วน 1:100(A3)

รายละเอียดพื้น		รายละเอียดวัสดุผนัง		รายละเอียดวัสดุฝ้าผนัง		รายละเอียดฝ้าเพดาน	
สัญลักษณ์	ความหมาย	สัญลักษณ์	ความหมาย	สัญลักษณ์	ความหมาย	สัญลักษณ์	ความหมาย
FE	พื้นสีเทาอ่อน ทนทานและสะอาดพร้อมใช้งาน	X	ผนังเป็นโครงการที่ความสูงออก เคาน์เตอร์ใช้ชนิดได้ ส่วนรับผนังผนัง	PI	ผนังทาสีขาว สีขาว ทาสีรองพื้น TOA/Captain/Supercote หรือเทียบเท่า และทาสีทับหน้า TOA/Captain/Supercote หรือเทียบเท่า 2 สีขาว	CI	ฝ้ายิปซัมบอร์ด ขนาดขนาด หน้า 9 มม. ฉาบรอยต่อผนัง โครงการผนังทาสีทาสี และติดตั้งตามมาตรฐานอุตสาหกรรม ทาสีทับหน้า ทาสีทับหน้า 2 สีขาว TOA/Captain/Supercote หรือเทียบเท่า
F1	Anti-Static Steel Access Floor Specification ติดตั้งตามมาตรฐานอุตสาหกรรม	1	ผนังไม่ทรงเสาหัว C 0.01ความหนาผนังรับน้ำหนักหน้า 12mm ฉาบเรียบทาสี				

(Handwritten signature and notes in Thai script)



กรมสอบสวนคดีพิเศษ
กระทรวงยุติธรรม
โครงการ "ติดตั้งระบบเครือข่ายสารสนเทศ
และระบบรักษาความปลอดภัย
สถานประกอบการสอบสวนคดีพิเศษ แขวงลำผักชี
เขตหนองจอก กรุงเทพมหานคร"
(งานปรับปรุงห้อง Data Center)

สถานที่ : สำนักงานการสอบสวนคดีพิเศษ
แขวงลำผักชี เขตหนองจอก กรุงเทพมหานคร

พันตำรวจตรี
(สุริยา สิงทมมล)
อธิบดีกรมสอบสวนคดีพิเศษ

(Handwritten signature)
(ร้อยตำรวจเอก ทินวุฒิ สีระพันธ์)
ผู้อำนวยการสถานีการสอบสวนคดีพิเศษ

คณะกรรมการจัดทำแบบรูปรายการ
(Handwritten signature)
(นายณรงค์ศักดิ์ ศรีคำภา)
สถานีนักชำนาญการ
สำนักงานปลัดกระทรวงยุติธรรม

(Handwritten signature)
(นายธีรยุทธ ยมาภัย)
เจ้าหน้าที่คดีพิเศษชำนาญการ
กรมสอบสวนคดีพิเศษ
(Handwritten signature)
(นายกรวิทย์ มีนแดน)
วิศวกรโยธาปฏิบัติการ
สำนักงานปลัดกระทรวงยุติธรรม

มีดังนี้

--	--	--	--

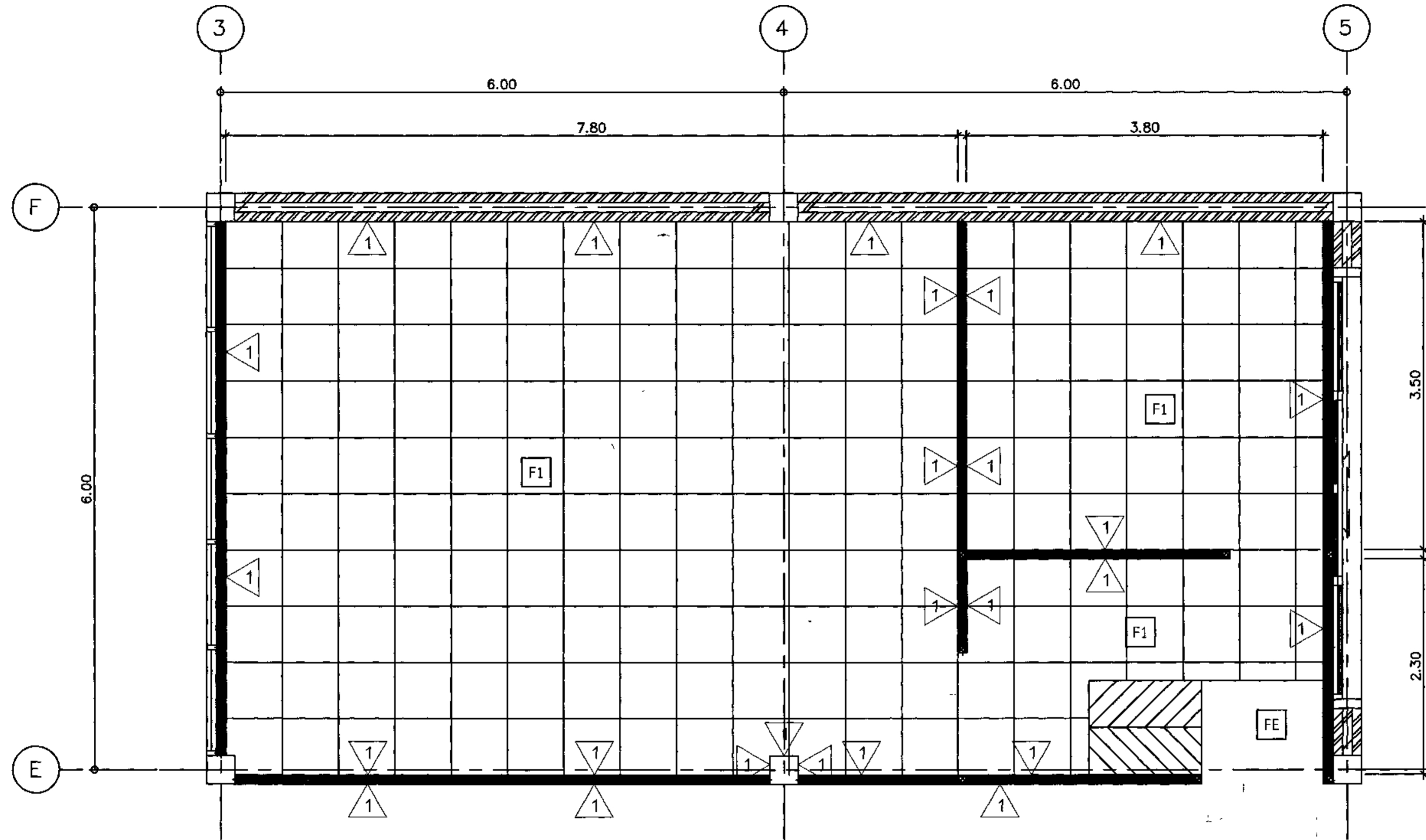
REVISION

NO.	DESCRIPTION	BY	DATE

PROJECT NO. DRAWING NO. A-05
DRAWN BY PRINT DATE TOTAL PAGE

SCALE
แบบแปลน

แบบแปลนวัสดุผนังห้อง SERVER ROOM
หมายเหตุ
1. แบบแปลนอาคารที่แนบมา เป็นแบบแปลนที่จัดทำขึ้นโดยกรมสอบสวนคดีพิเศษ
2. ไม่ได้ออกแบบหรือตรวจสอบแบบแปลนนี้เป็นลายลักษณ์อักษร



แปลนวัสดุพื้นและผิวผนัง SERVER ROOM
ขนาดฐาน 1:50(A3)

รายละเอียดพื้น		รายละเอียดวัสดุผนัง		รายละเอียดวัสดุผิวผนัง		รายละเอียดฝ้าเพดาน	
สัญลักษณ์	ความหมาย	สัญลักษณ์	ความหมาย	สัญลักษณ์	ความหมาย	สัญลักษณ์	ความหมาย
FE	ซีเมนต์ พอร์ ฟาคราและอะคริลิกโอรัน	⊠	ผนังฉนวนกันความร้อนและฉนวนกันเสียงสำหรับเพดาน	⚠	ผนังภายใน สีขาว หนา 100mm TOA/Captain/Supercoate หรือเทียบเท่า และทาสีทับหน้า TOA/Captain/Supercoate หรือเทียบเท่า 2 ชั้น	⊙	ฝ้าฝ้าแบบอะลูมิเนียม หนา 9 มม. ฉนวนอะคริลิก โครงสร้างเหล็กชุบสังกะสี ติดตั้งตามมาตรฐานผู้ผลิต หนา 10 มม. 2 ชั้น TOA/Captain/Supercoate หรือเทียบเท่า
F1	Anti-Static Steel Access Floor Specification วัสดุพื้นเหล็กชุบสังกะสี	⊡	ผนังโครงเหล็ก C ปีกหนา 2 มม. หนา 122 มม. ฉนวนฉนวนกันเสียง				



กรมสอบสวนคดีพิเศษ
กระทรวงยุติธรรม
โครงการ "จัดตั้งระบบเครือข่ายสารสนเทศ
และระบบรักษาความปลอดภัย
สถาบันการสอบสวนคดีพิเศษ แขวงลำผักชี
เขตหนองจอก กรุงเทพมหานคร"
(งานปรับปรุงห้อง Data Center)

สถานที่ : สถาบันการสอบสวนคดีพิเศษ
แขวงลำผักชี เขตหนองจอก กรุงเทพมหานคร

พันตำรวจตรี
(สุริยา สิงทมณี)
อธิบดีกรมสอบสวนคดีพิเศษ

(ร้อยตำรวจเอก วิชาวุฒิ สีละพันธ์)
ผู้อำนวยการสถาบันการสอบสวนคดีพิเศษ

คณะกรรมการจัดทำแบบรูปรายการ

(นายบรรณศักดิ์ ศรีคำภา)
สถานีโทรทัศน์วิทยุ
สำนักงานปลัดกระทรวงยุติธรรม

(นายธีรยุทธ ชนกันย์)
เจ้าหน้าที่คดีพิเศษชำนาญการ
กรมสอบสวนคดีพิเศษ

(นายบวรวิทย์ รัตน)
วิศวกรโยธาปฏิบัติการ
สำนักงานปลัดกระทรวงยุติธรรม

สังคัม

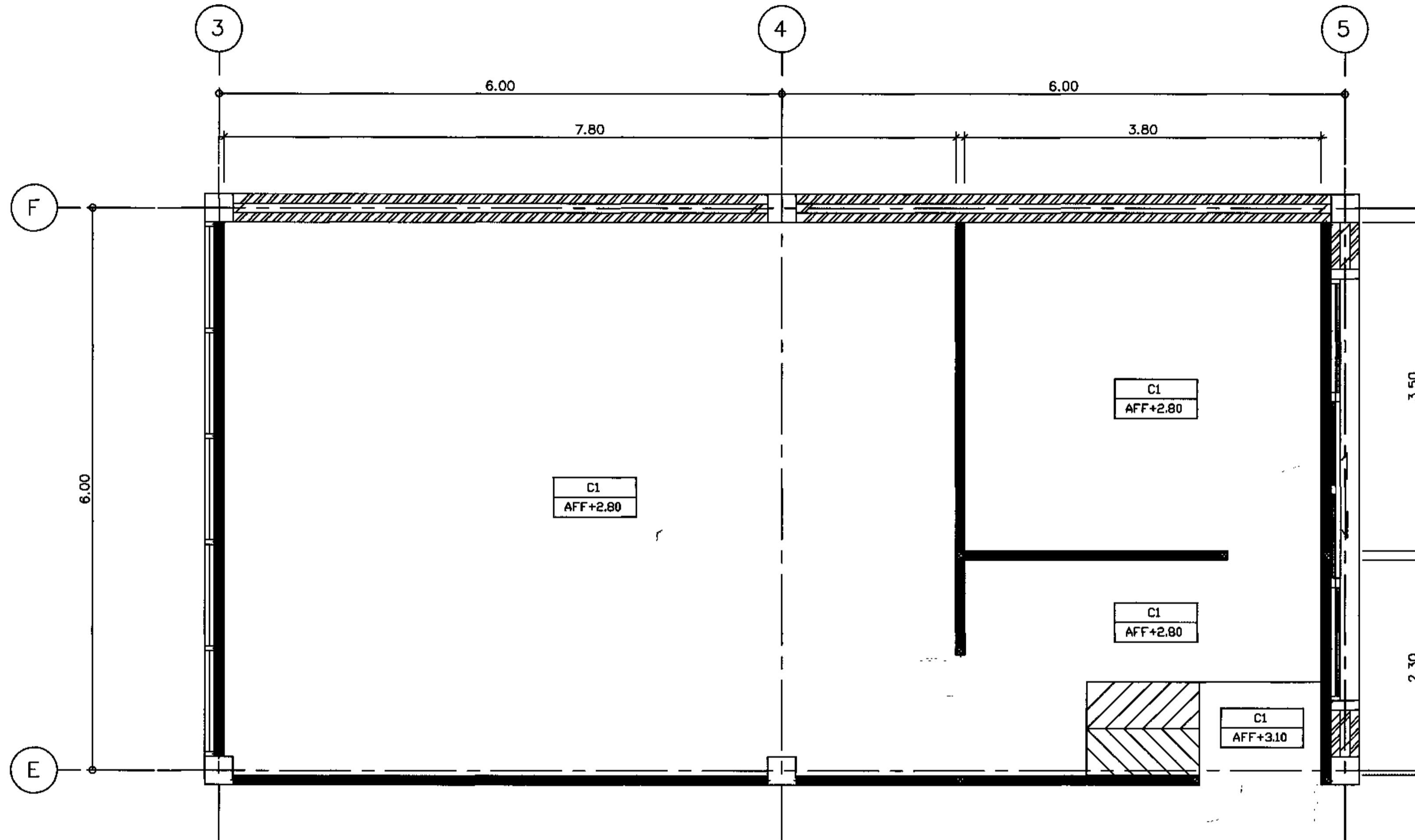
NO.	REVISION	BY	DATE

PROJECT NO. DRAWING NO. A-06
DRAWN BY PROJECT DATE TOTAL PAGE

แบบแปลน
แบบแปลนวัสดุพื้นห้อง SERVER ROOM
และฝ้าผนัง

หมายเหตุ
1. แบบแปลนอาคารที่แนบมา เป็นการก่อสร้างอาคารและระบบสารสนเทศ
และระบบรักษาความปลอดภัยของสถาบันการสอบสวนคดีพิเศษ แขวงลำผักชี
เขตหนองจอก กรุงเทพมหานคร โดยไม่ได้รับ
อนุญาตจากกรมสอบสวนคดีพิเศษหรือหน่วยงานที่เกี่ยวข้อง
2. ไม่ให้คัดลอกหรือเผยแพร่แบบแปลนนี้ โดยเด็ดขาด

Handwritten signature and notes at the bottom of the page.



แปลนฝ้าเพดาน SERVER ROOM
มาตราส่วน 1:80(A3)



กรมสอบสวนคดีพิเศษ
กระทรวงยุติธรรม

โครงการ "ติดตั้งระบบเครือข่ายสารสนเทศ
และระบบรักษาความปลอดภัย
สถาบันการสอบสวนคดีพิเศษ แขวงลำผักชี
เขตหนองจอก กรุงเทพมหานคร"
(งานปรับปรุงห้อง Data Center)

สถานที่ : สถาบันการสอบสวนคดีพิเศษ
แขวงลำผักชี เขตหนองจอก กรุงเทพมหานคร

พันตำรวจตรี
(สุริยา สิงทมณี)

อธิบดีกรมสอบสวนคดีพิเศษ

(ร้อยตำรวจเอก ชินวุฒิ สีละพันธ์)

ผู้อำนวยการสถาบันการสอบสวนคดีพิเศษ

คณะกรรมการจัดทำแบบรูปรายการ

(นายณรงค์ศักดิ์ ศรีดีนา)

สถาบันกษัตริย์
สำนักงานปลัดกระทรวงยุติธรรม

(นายธีรยุทธ ชนากัญ)

เจ้าหน้าที่คดีพิเศษชำนาญการ
กรมสอบสวนคดีพิเศษ

(นายวราวุธ วัฒน)

วิศวกรโยธาปฏิบัติการ
สำนักงานปลัดกระทรวงยุติธรรม

ผังดัชนี

NO	DESCRIPTION	BY	DATE

PROJECT NO	DRAWING NO
DRAWN BY	PRINT DATE
SCALE	TOTAL PAGE

แบบแปลนฝ้าเพดานห้อง SERVER ROOM

หมายเหตุ
1. แบบแปลนฝ้าเพดานนี้ เป็นของลิขสิทธิ์ของกรมสอบสวนคดีพิเศษ
หากมีการคัดลอกโดยไม่ได้รับอนุญาต โดยไม่ได้รับ
อนุญาตจากกรมสอบสวนคดีพิเศษ
2. ให้ตัดด้วยวิธีการที่เหมาะสมกับชนิดของวัสดุ

รายละเอียดพื้น		รายละเอียดวัสดุผนัง		รายละเอียดวัสดุฝ้าผนัง		รายละเอียดฝ้าเพดาน	
สัญลักษณ์	พรรณานาย	สัญลักษณ์	พรรณานาย	สัญลักษณ์	พรรณานาย	สัญลักษณ์	พรรณานาย
FE	พื้นเมทัลชีท ฝ้าระบบยกพร้อมโครง	◆	ผนังฉาบโครงการทำความสะอาด เคมีชนิดอัลคาไลน์ สำหรับกันความชื้น	▲	ผนังทึบภายใน สีขาว ทรงสูงชั้น TOA/Captain/Supercote หรือเทียบเท่า และทึบชั้นหน้า TOA/Captain/Supercote หรือเทียบเท่า 2 ชั้น	○	ฝ้าฉาบเรียบชนิด ขอบขาด หน้า 9 มม. ฉาบรองฉาบเรียบ โครงสร้างเหล็กชุบสังกะสี ฉาบสีตามมาตรฐานผู้ผลิต หรือสีพื้น สีทึบชั้นหน้า 2 ชั้น TOA/Captain/Supercote หรือเทียบเท่า
FI	Anti-Static Steel Access Floor Specification ชนิดมาตรฐานอุตสาหกรรม	◆	ผนังโครงเหล็ก C 2 นิ้วฉาบเรียบชนิดขี้ผึ้งหนา 12 มม. ฉาบสีเทา				

Handwritten signature and notes at the bottom of the drawing.

09



กรมสอบสวนคดีพิเศษ
กระทรวงยุติธรรม

โครงการ "ติดตั้งระบบเครือข่ายสารสนเทศ
และระบบรักษาความปลอดภัย
สถาบันการสอบสวนคดีพิเศษ แขวงลำผักชี
เขตหนองจอก กรุงเทพมหานคร"
(งานปรับปรุงห้อง Data Center)

สถานที่ : สถาบันการสอบสวนคดีพิเศษ
แขวงลำผักชี เขตหนองจอก กรุงเทพมหานคร

พันตำรวจตรี
(สุรียา สิงหนล)
อธิบดีกรมสอบสวนคดีพิเศษ

(ร้อยตำรวจเอก ทัศนวิทย์ สีละพันธ์)
ผู้อำนวยการสถาบันการสอบสวนคดีพิเศษ

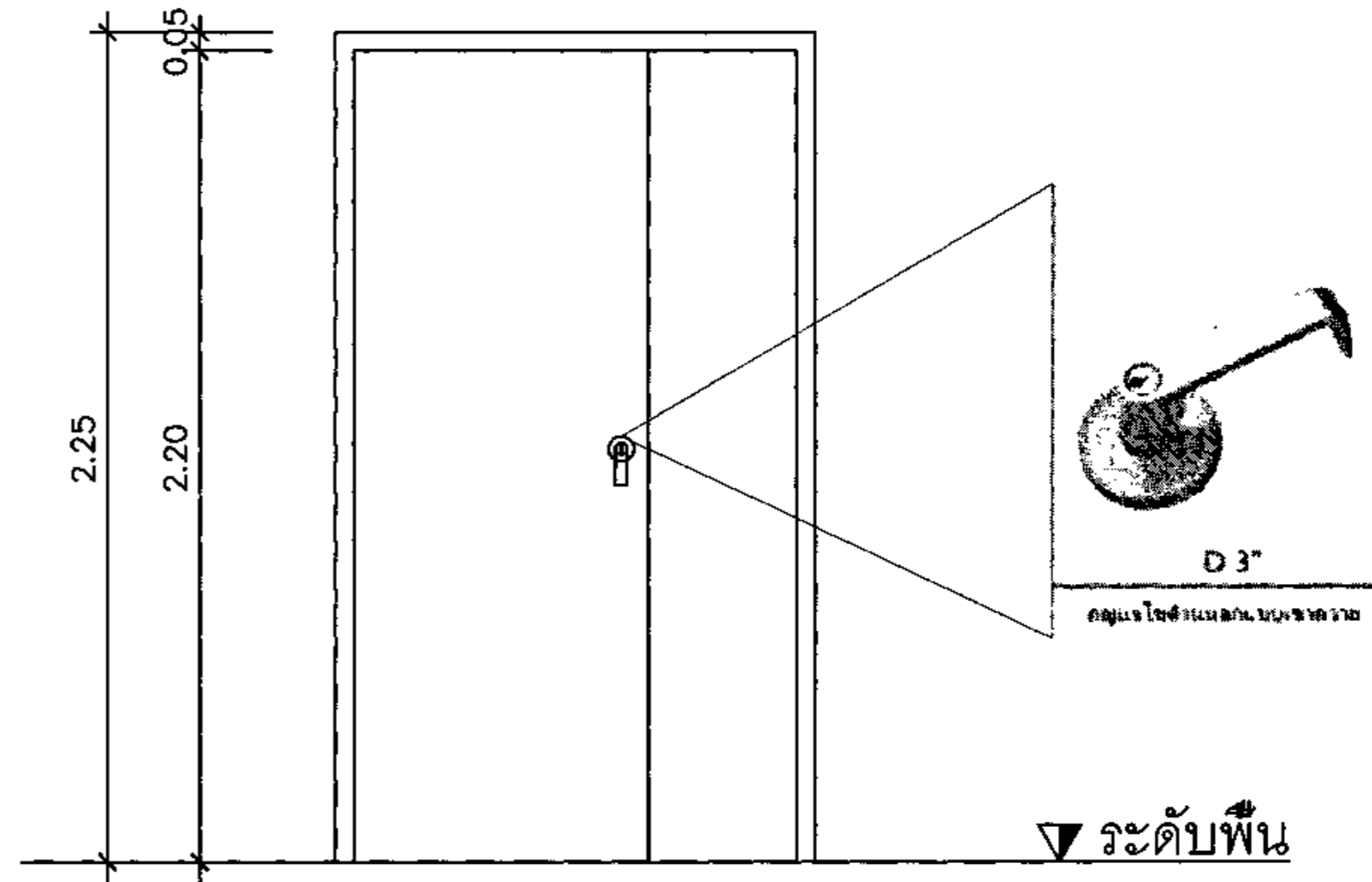
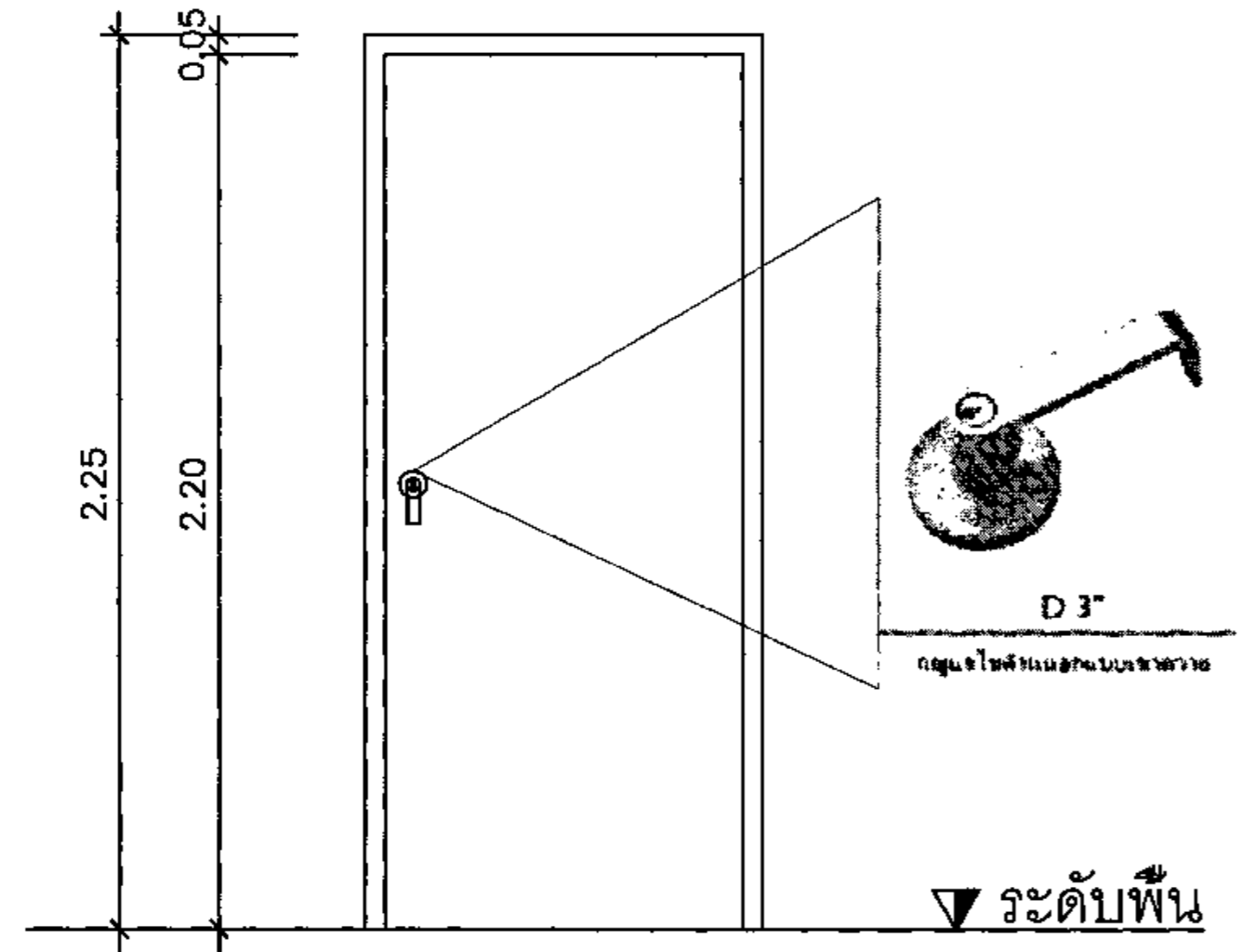
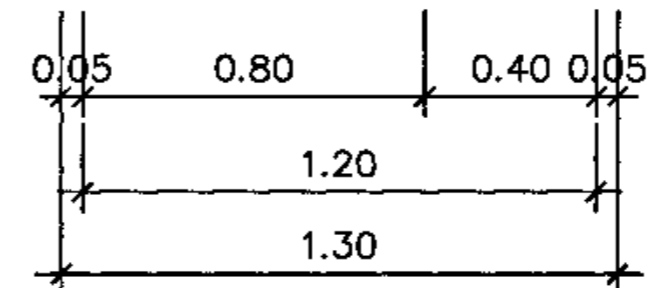
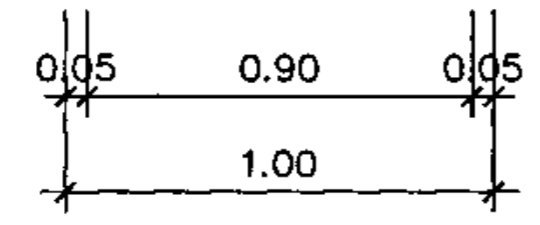
คณะกรรมการจัดทำแบบรูปรายการ

(นายณรงค์ศักดิ์ ศรีสำภา)
สถาปนิกชำนาญการ
สำนักงานปลัดกระทรวงยุติธรรม

(นายธีรยุทธ ชนกันย์)
เจ้าหน้าที่คดีพิเศษชำนาญการ
กรมสอบสวนคดีพิเศษ

(นายณาวรีย์ มีนดับ)
วิศวกรโยธาปฏิบัติการ
สำนักงานปลัดกระทรวงยุติธรรม

สังคิณี



NO	รายการ	ประตูทนไฟสำหรับห้องเครื่อง	ขนาดบานรวมวงกบ 1000x2250 มม.
ลักษณะบาน	ชุดบานเดี่ยว		
วงกบ	วงกบเหล็ก Zinc Electro Galvanized พร้อมธรณีประตู Stainless และยางกันควันไฟโดยรอบ		
บาน/ลูกพัก	บานเหล็กแผ่น Zinc Electro Galvanized หนา 1.6 มม 2 แผ่นประกบเชื่อมติดและเสริมโครงสร้างด้วย Stiffener ความหนากรอบบาน 45 มม ภายในบุฉนวนกันไฟใยหิน		
มือจับ	-		
อุปกรณ์อื่นๆ	รายละเอียดตาม TOR ข้อที่ 23 15		
หมายเหตุ	เสนอตัวอย่างอุปกรณ์ประกอบ ให้ผู้ออกแบบอนุมัติก่อนดำเนินการ		

NO	รายการ	ประตูทนไฟสำหรับห้องเครื่อง	ขนาดบานรวมวงกบ 1300x2250 มม.
ลักษณะบาน	ชุดบานเปิดเล็ก + ใหญ่		
วงกบ	วงกบเหล็ก Zinc Electro Galvanized พร้อมธรณีประตู Stainless และยางกันควันไฟโดยรอบ		
บาน/ลูกพัก	บานเหล็กแผ่น Zinc Electro Galvanized หนา 1.6 มม 2 แผ่นประกบเชื่อมติดและเสริมโครงสร้างด้วย Stiffener ความหนากรอบบาน 45 มม ภายในบุฉนวนกันไฟใยหิน		
มือจับ	-		
อุปกรณ์อื่นๆ	รายละเอียดตาม TOR ข้อที่ 23 15		
หมายเหตุ	เสนอตัวอย่างอุปกรณ์ประกอบ ให้ผู้ออกแบบอนุมัติก่อนดำเนินการ		

REVISION			
NO	DESCRIPTION	BY	DATE

PROJECT NO	DRAWING NO
DRAWN BY	PRINT DATE
SCALE	TOTAL PAGE
แบบแปลนอาคารและเครื่องใช้ SERVER ROOM	

หมายเหตุ
1. แบบรูปรายการทั้งหมด เป็นการชี้แจงรายการวัสดุ
ทั้งหมดตามที่ขอเสนอไว้โดยไม่มี ข้อผิดพลาด ใดไม่ได้
ส่งผู้ดูแลโครงการหรือผู้เกี่ยวข้องพิจารณา
2. ไม้ไฟจะยึดที่บานและวงกบ

Handwritten signatures and notes at the bottom of the page.



กรมสอบสวนคดีพิเศษ
กระทรวงยุติธรรม

โครงการ "ติดตั้งระบบเครือข่ายสารสนเทศ
และระบบรักษาความปลอดภัย
สถาบันการสอบสวนคดีพิเศษ แขวงลำดักซี
เขตหนองจอก กรุงเทพมหานคร"
(งานปรับปรุงห้อง Data Center)

สถานที่ : สถาบันการสอบสวนคดีพิเศษ
แขวงลำดักซี เขตหนองจอก กรุงเทพมหานคร

พันตำรวจตรี
(Signature)
(สุวิทย์ สิงห์มงคล)

อธิบดีกรมสอบสวนคดีพิเศษ

(Signature)

(ร้อยตำรวจเอก พันวุฒิ์ สีละพันธ์)
ผู้อำนวยการสถาบันการสอบสวนคดีพิเศษ

คณะกรรมการจัดทำแบบรูปรายการ

(Signature)
(นายณรงค์ศักดิ์ ศรีรักษา)
สถาปนิกชำนาญการ
สำนักงานปลัดกระทรวงยุติธรรม

(Signature)
(นายอิทธิพล ช่างก่อ)
เจ้าหน้าที่คดีพิเศษชำนาญการ
กรมสอบสวนคดีพิเศษ

(Signature)
(นายณาวรีย์ มั่นเต็ม)
วิศวกรโยธาปฏิบัติการ
สำนักงานปลัดกระทรวงยุติธรรม

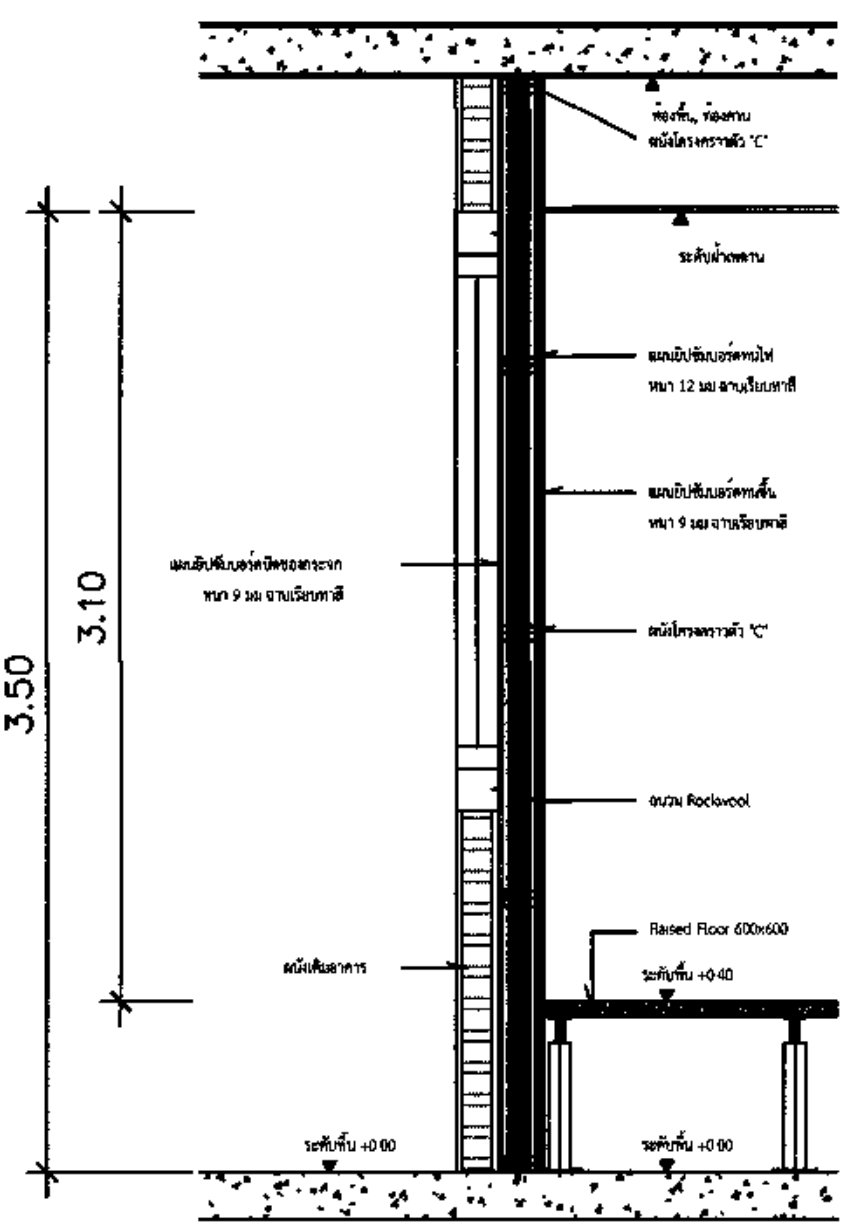
ผังค้อน

REVISION			
NO.	DESCRIPTION	BY	DATE

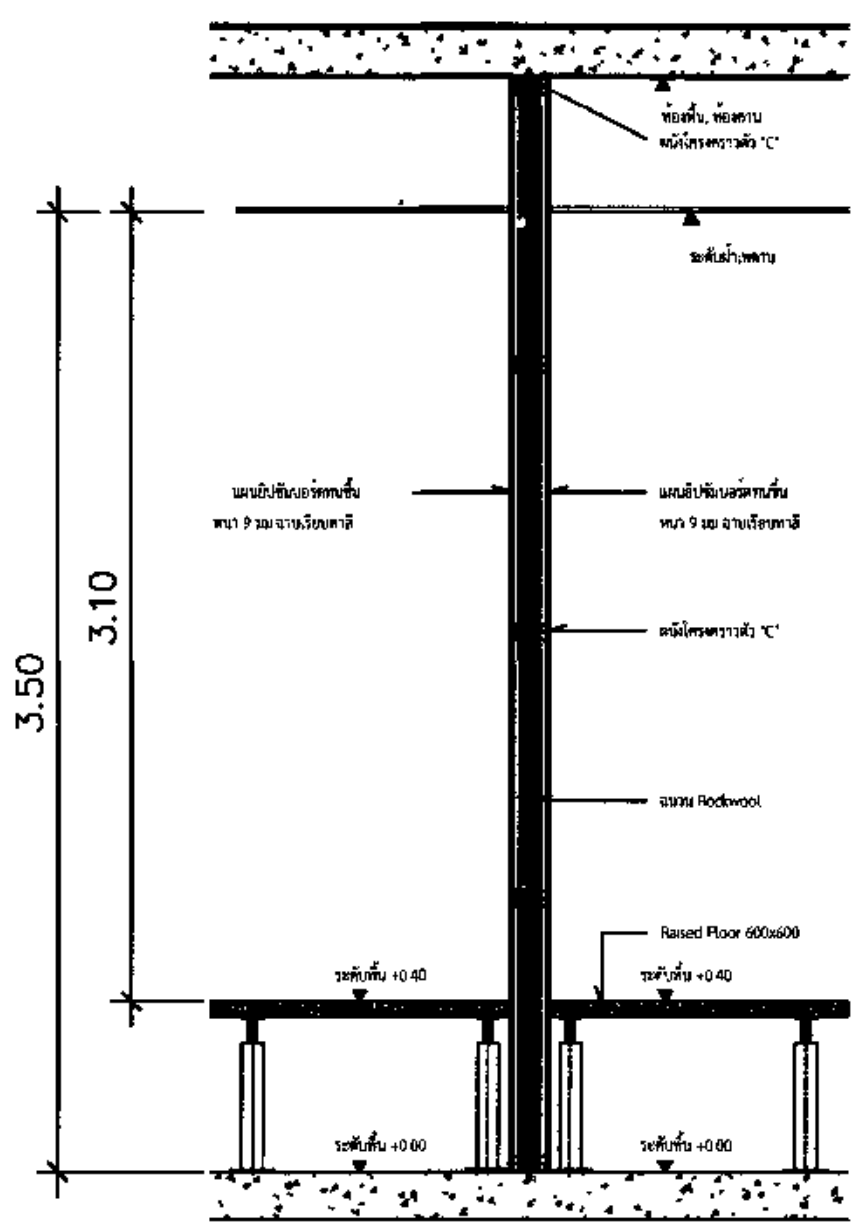
PROJECT NO	DRAWING NO
DRAWN BY	PRINT DATE
SCALE	TOTAL PAGE

แบบแปลนและชื่อคณนังห้อง SERVER ROOM

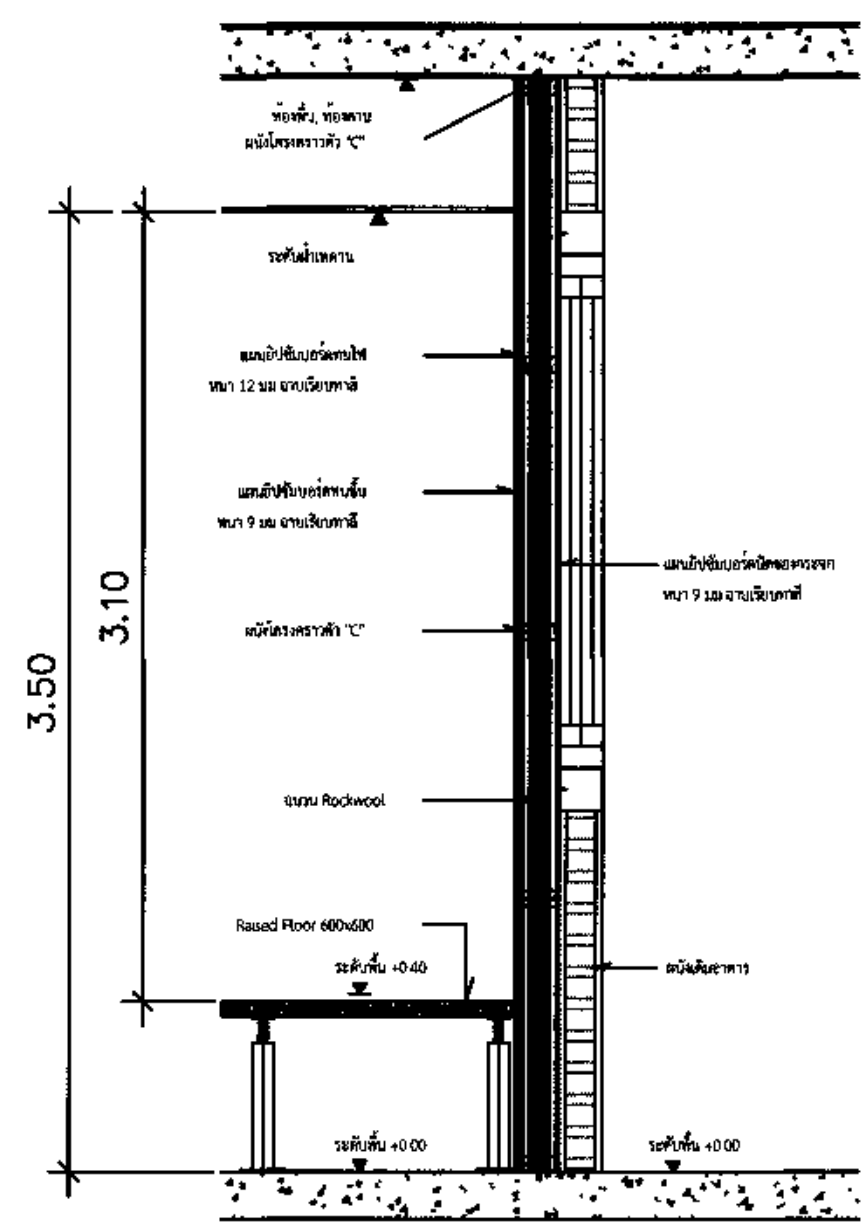
หมายเหตุ
1.แบบรายการคณนังนี้ เป็นแบบก่อสร้างคร่าวๆ
หากมีการเปลี่ยนแปลงใดๆ หรือข้อสงสัย
โดยไม่ได้
ระบุตามแบบหรือชื่อคณนัง
2.ให้ใช้แบบรายการนี้แทนแบบอื่น ที่ส่งจากแบบ



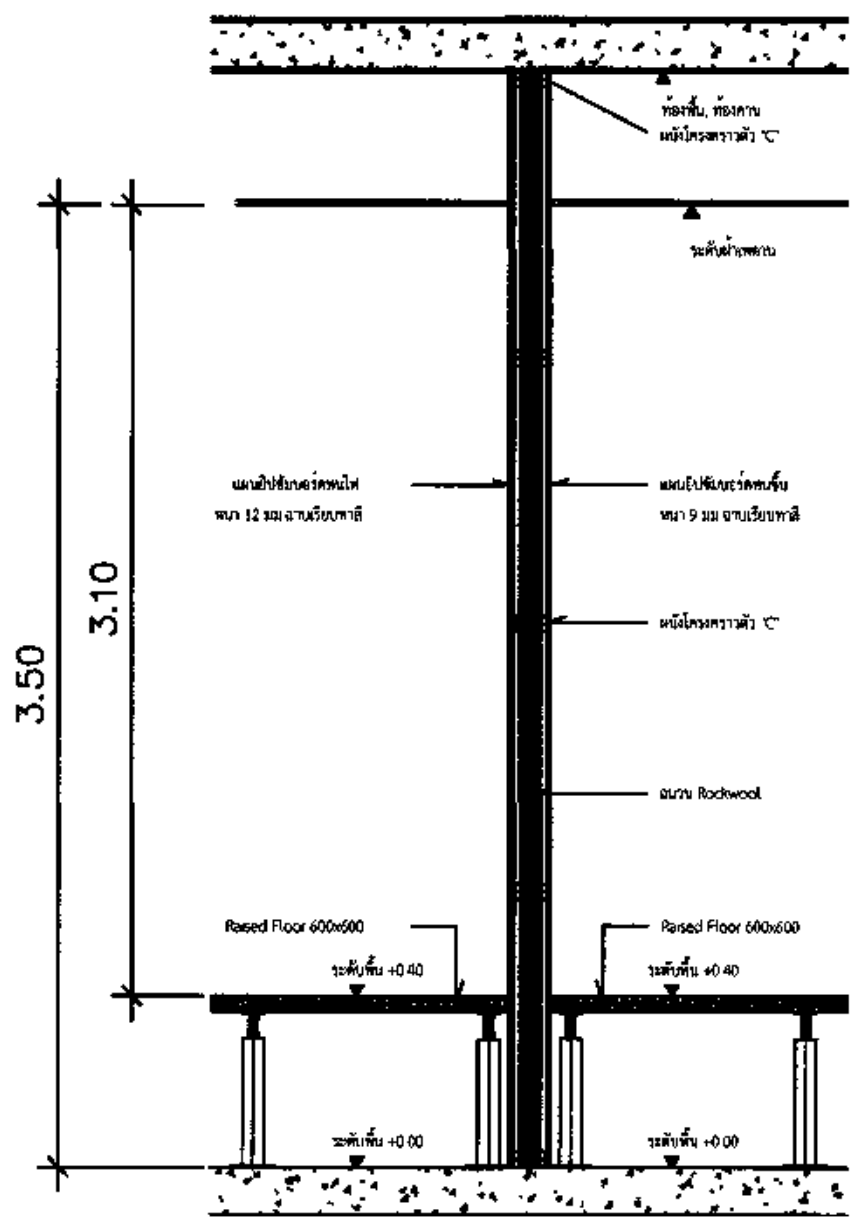
รูปตัดขยายผนัง 1



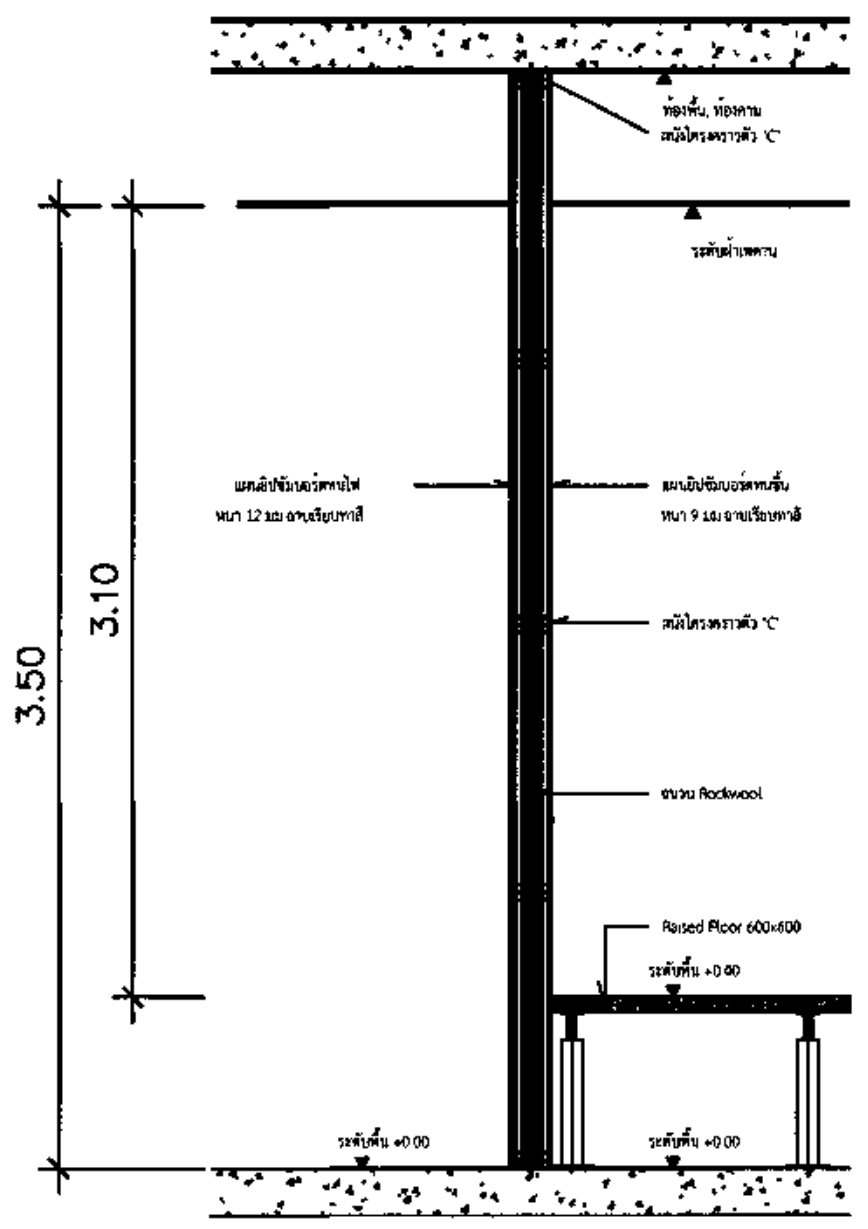
รูปตัดขยายผนัง 2



รูปตัดขยายผนัง 3

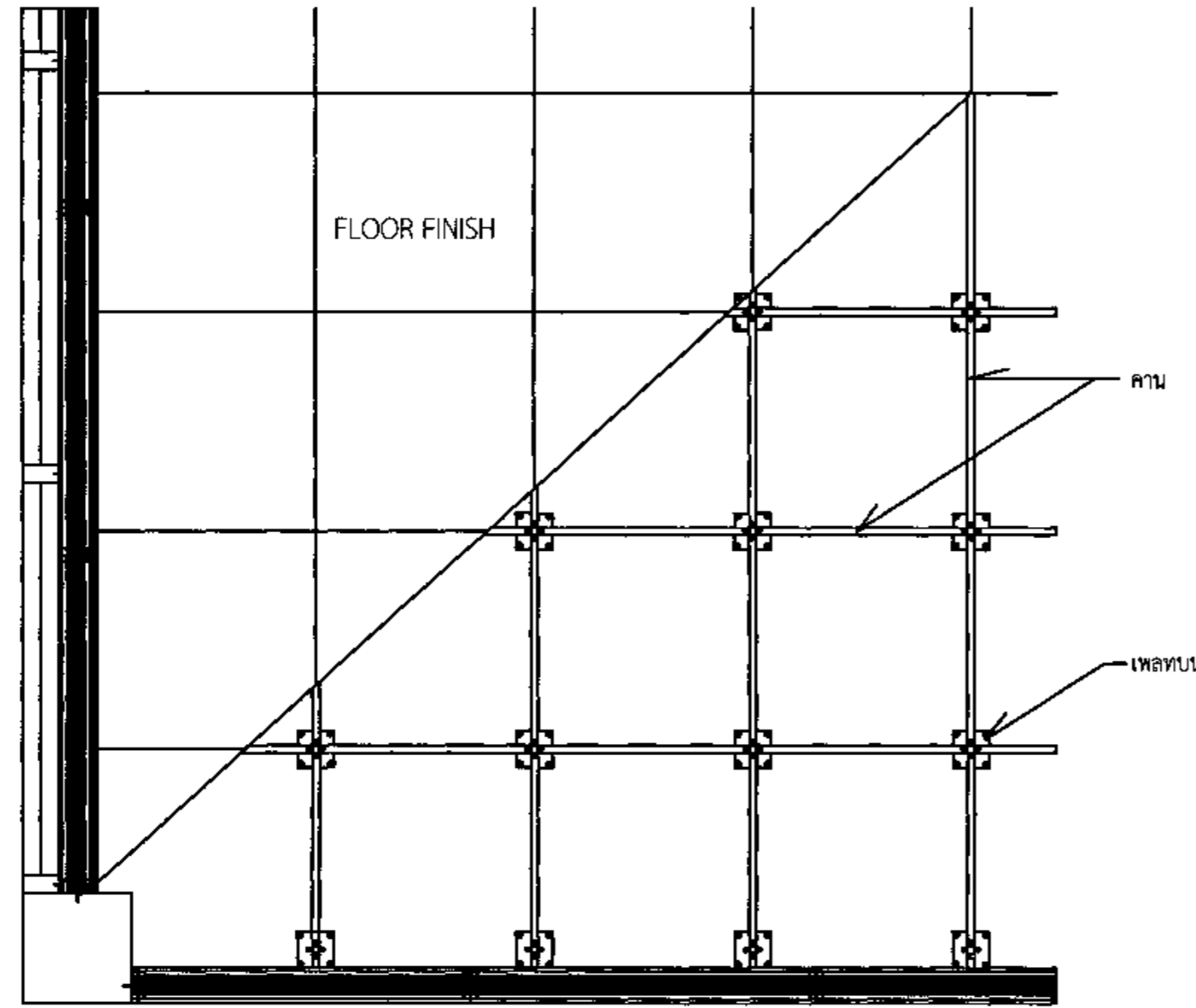


รูปตัดขยายผนัง 4

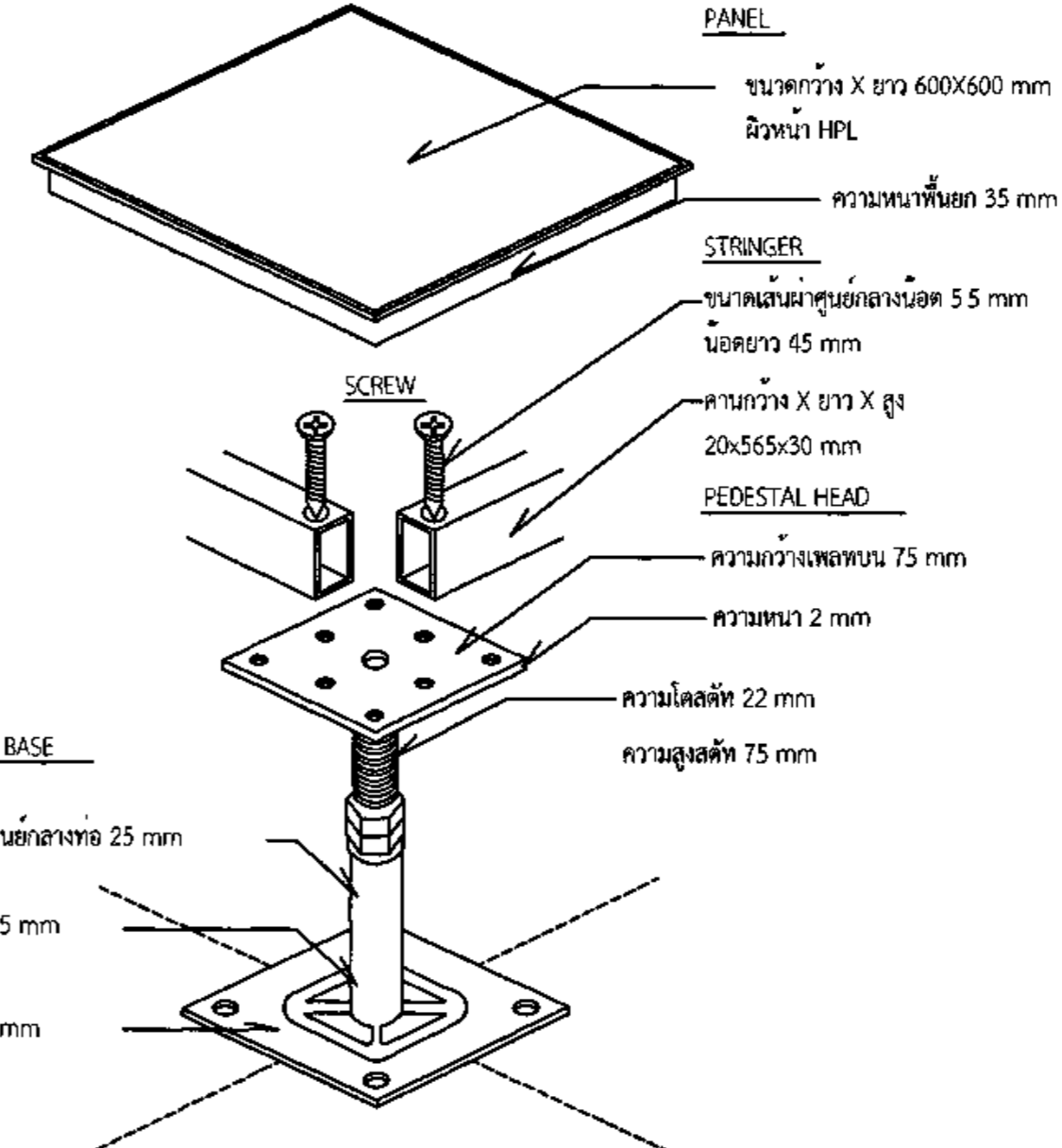


รูปตัดขยายผนัง 5

(Handwritten signature)

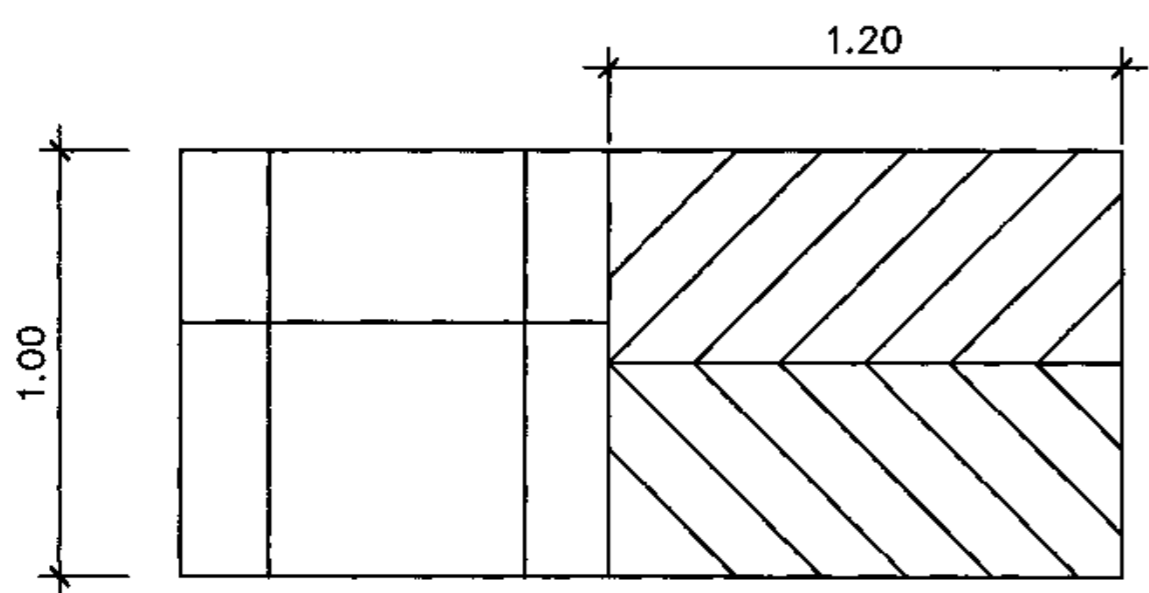


PLAN

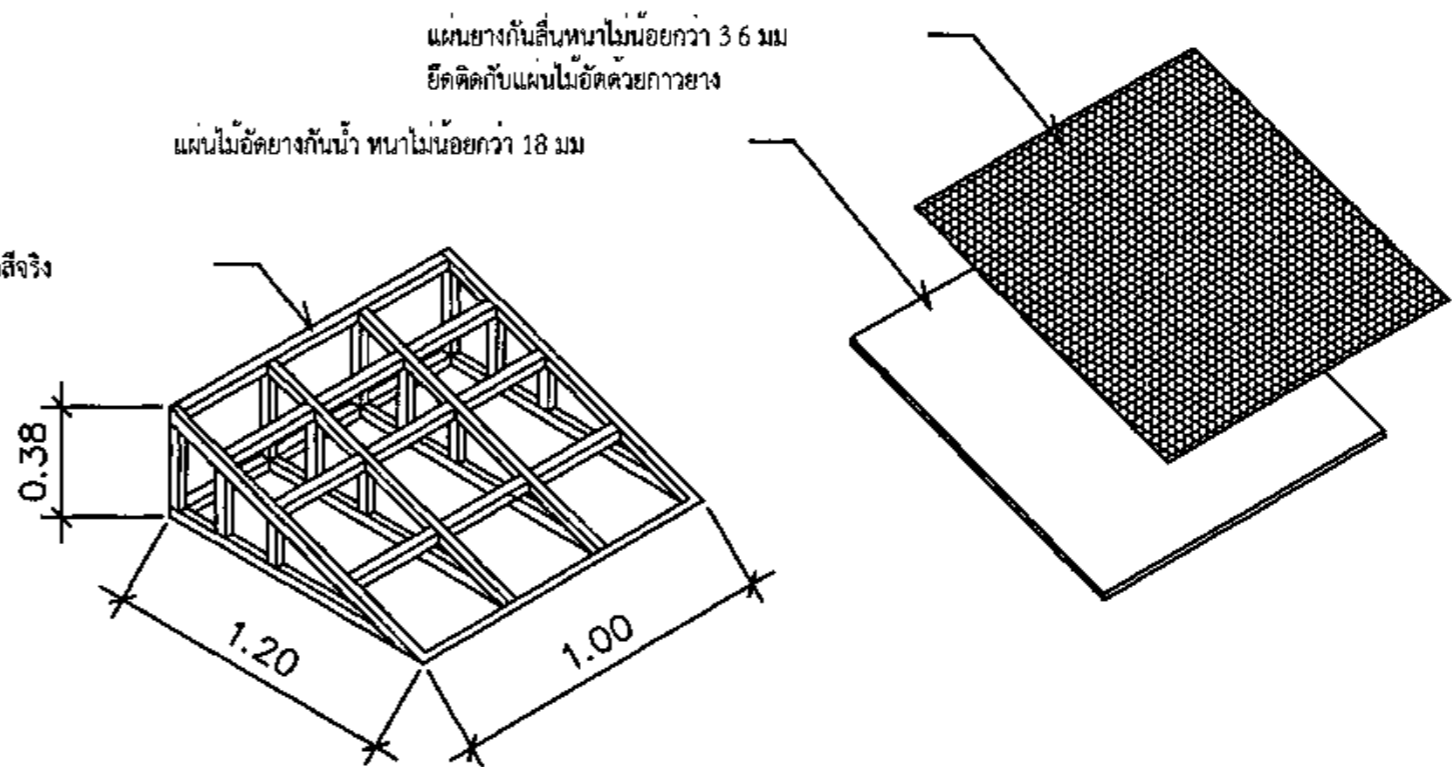


ISOMETRIC

TYPICAL DETAIL OF RAISED FLOOR

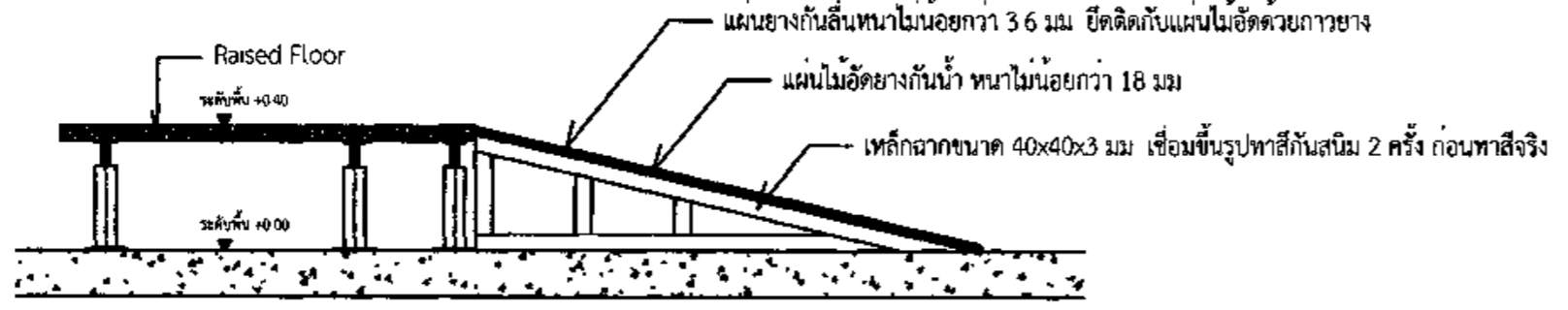


PLAN



ISOMETRIC

DETAIL OF RAMP



กรมสอบสวนคดีพิเศษ
กระทรวงยุติธรรม

โครงการ "ติดตั้งระบบเครือข่ายสารสนเทศ
และระบบรักษาความปลอดภัย
สถาบันการสอบสวนคดีพิเศษ แขวงลำดักซี
เขตหนองจอก กรุงเทพมหานคร"
(งานปรับปรุงห้อง Data Center)

สถานที่ : สถาบันการสอบสวนคดีพิเศษ
แขวงลำดักซี เขตหนองจอก กรุงเทพมหานคร

พันตำรวจตรี
(สุริยา สิงหนาม)

อธิบดีกรมสอบสวนคดีพิเศษ

นาย *(Signature)*
(ร้อยตำรวจเอก ทินวุฒิ สีละพันธ์)
ผู้อำนวยการสถาบันการสอบสวนคดีพิเศษ

คณะกรรมการจัดทำแบบบูรณาการ

นาย *(Signature)*
(นายณรงค์ศักดิ์ ศรีคำภา)
สถาปนิกชำนาญการ
สำนักงานปลัดกระทรวงยุติธรรม

นาย *(Signature)*
(นายอิทธิพร ชนาก้อย)
เจ้าหน้าที่พิเศษชำนาญการ
กรมสอบสวนคดีพิเศษ

นาย *(Signature)*
(นายนาทวี มีนศิลป์)
วิศวกรโยธาปฏิบัติการ
สำนักงานปลัดกระทรวงยุติธรรม

มิ่งคำณี

NO.	DESCRIPTION	BY	DATE

PROJECT NO. DRAWING NO. A-10

DRAWN BY. PRINT DATE. TOTAL PAGE

SCALE

แบบแปลน

แบบแปลนรายละเอียดเขียนเพิง SERVER ROOM

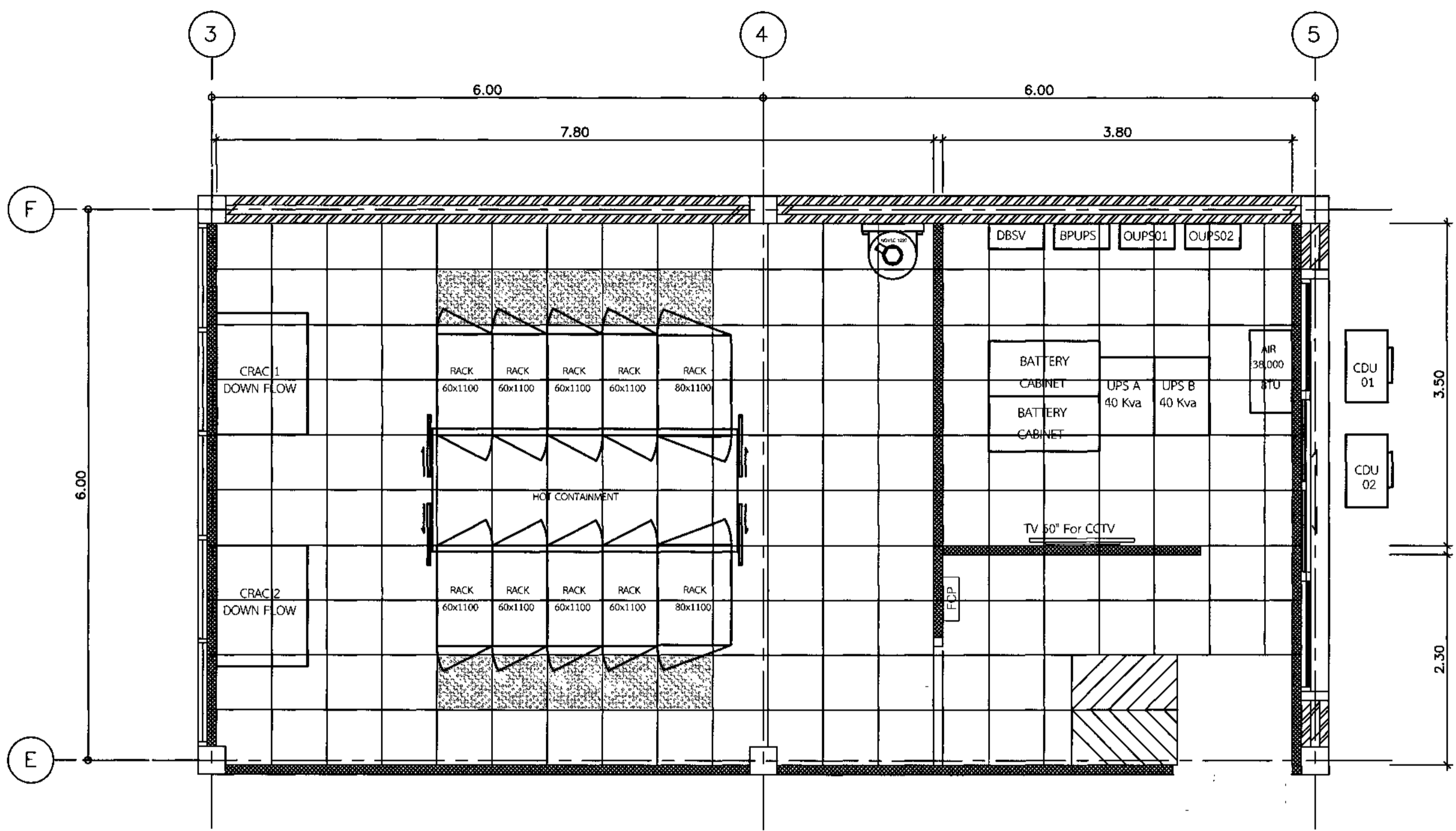
หมายเหตุ

1. แบบแปลนทุกชุดต้องเป็นแบบแปลนที่ออกโดยกรมสอบสวนคดีพิเศษ มิฉะนั้นจะไม่ได้รับอนุญาตให้ดำเนินการก่อสร้าง

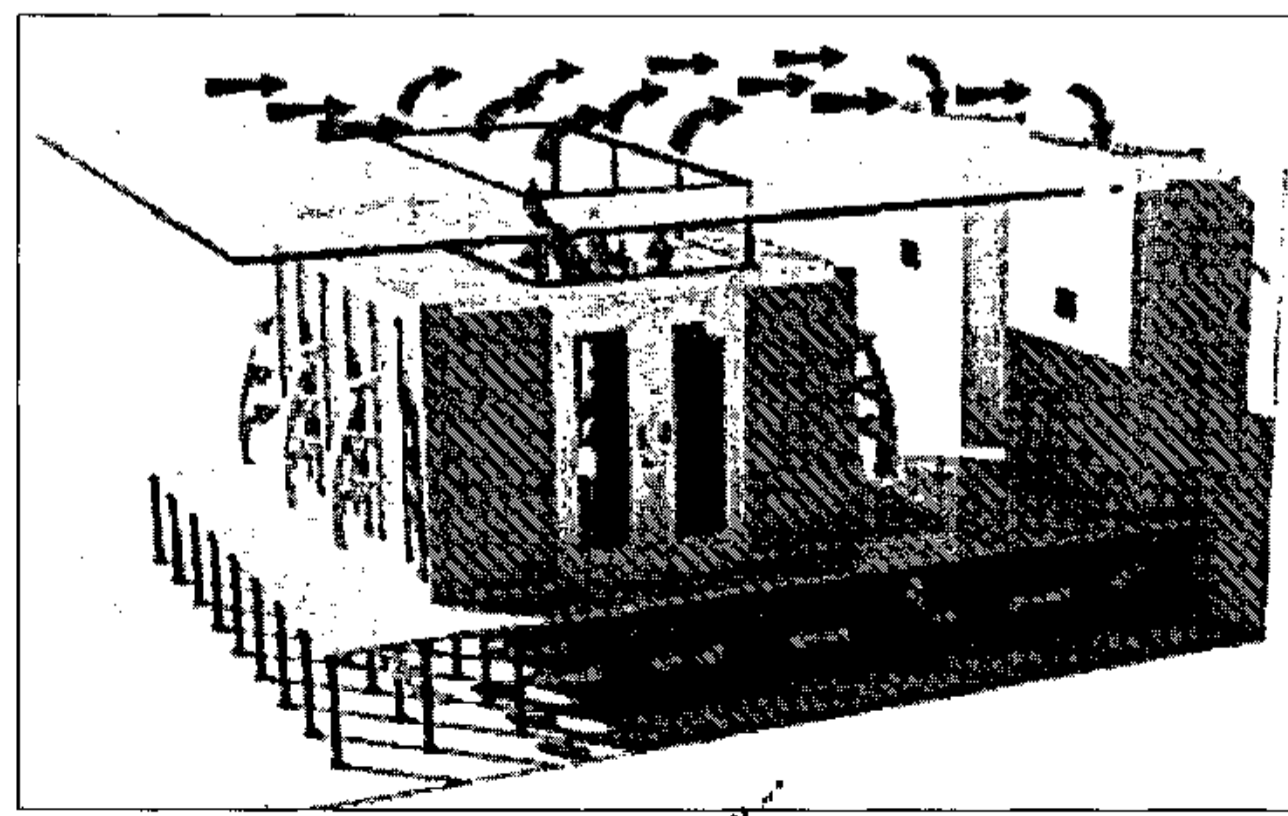
2. ให้อ่านแบบแปลนชุดอื่นที่เกี่ยวข้อง

(Handwritten notes)

1/2



หมายเหตุ
 - ผู้รับจ้างต้องจัดทำ Shop Drawing เพื่อขออนุมัติก่อนดำเนินการติดตั้ง
 - ผู้รับจ้างต้องติดตั้งระบบไฟฟ้าให้เป็นไปตามมาตรฐาน IEC และ วสท ฉบับล่าสุด



Handwritten signature and notes in Thai script.



กรมสอบสวนคดีพิเศษ
 กระทรวงยุติธรรม
 โครงการ "ติดตั้งระบบเครือข่ายสารสนเทศ
 และระบบรักษาความปลอดภัย
 สถาบันการสอบสวนคดีพิเศษ แขวงลำลูกกา
 เขตหนองจอก กรุงเทพมหานคร"
 (งานปรับปรุงห้อง Data Center)

สถานที่ : สถาบันการสอบสวนคดีพิเศษ
 แขวงลำลูกกา เขตหนองจอก กรุงเทพมหานคร

พันตำรวจตรี
 (สุริยา สิงทมอด)
 อธิบดีกรมสอบสวนคดีพิเศษ

ร้อยตำรวจเอก ทินวุฒิ สีละพันธ์
 ผู้อำนวยการสถาบันการสอบสวนคดีพิเศษ

คณะกรรมการจัดทำแบบรูปรายการ

(นายณรงค์ศักดิ์ ศรีสำภา)
 รองอธิบดีฝ่ายปฏิบัติการ
 สำนักงานปลัดกระทรวงยุติธรรม

(นายธีรยุทธ ชรภักดิ์)
 เจ้าหน้าที่คดีพิเศษชำนาญการ
 กรมสอบสวนคดีพิเศษ

(นายบวรวิทย์ มินต์ตัน)
 วิศวกรโยธาปฏิบัติการ
 สำนักงานปลัดกระทรวงยุติธรรม

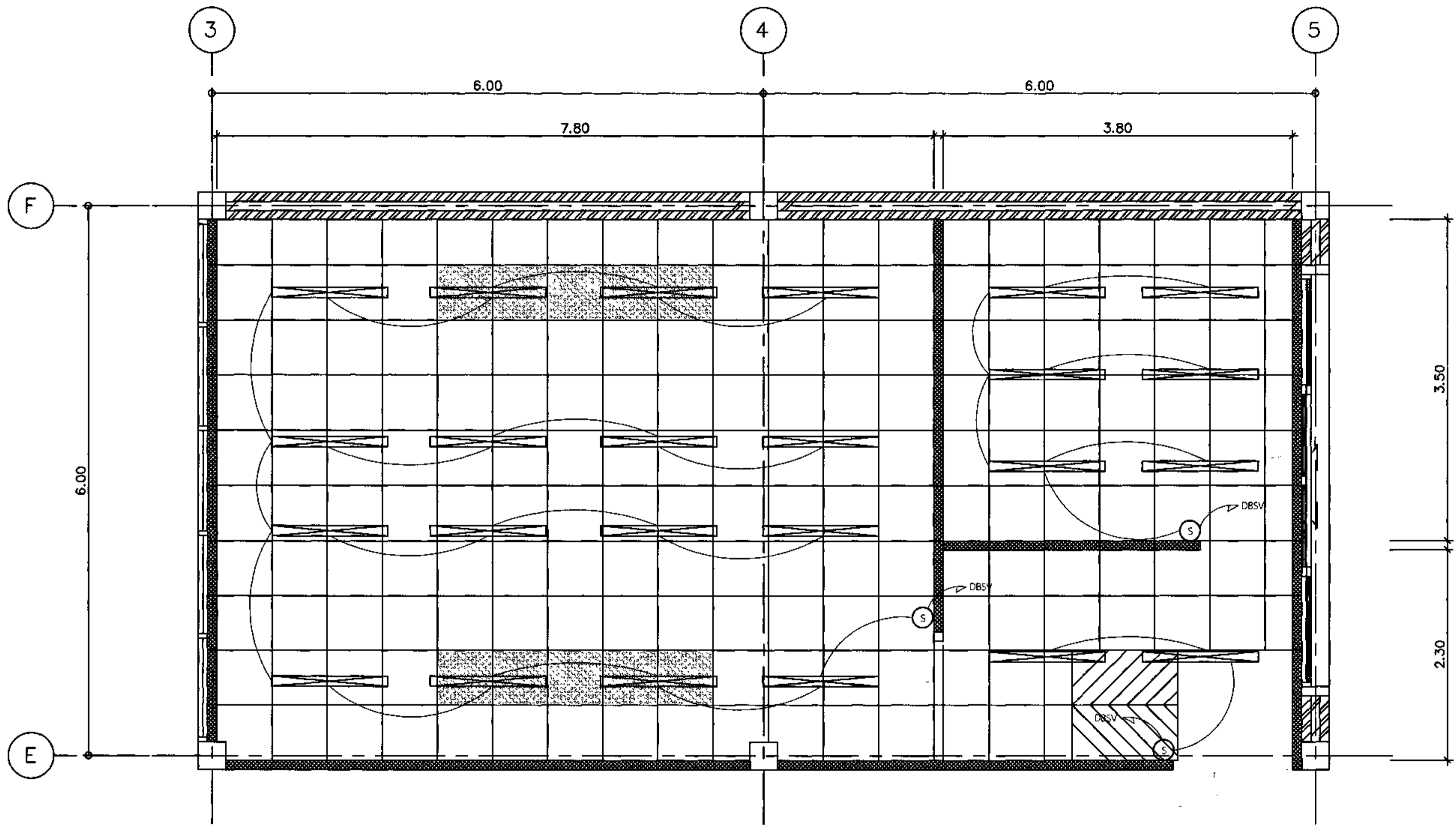
ผังดังนี้

NO	DESCRIPTION	BY	DATE

PROJECT NO	DRAWING NO
DRAWN BY	PRINT DATE
SCALE	TOTAL PAGE

แบบแปลน
 แบบแปลน Layout ห้อง
 ตำแหน่งจัดวางอุปกรณ์

หมายเหตุ
 1. แบบแปลนชุดนี้จัดทำขึ้นเพื่อการติดตั้งระบบสารสนเทศและระบบรักษาความปลอดภัย
 2. ไม่สามารถนำแบบแปลนชุดนี้ไปใช้ประโยชน์อื่นใดโดยไม่ได้รับอนุญาตจากกรมสอบสวนคดีพิเศษ



กรมสอบสวนคดีพิเศษ
กระทรวงยุติธรรม
โครงการ "ติดตั้งระบบเครือข่ายสารสนเทศ
และระบบรักษาความปลอดภัย
สถาบันการสอบสวนคดีพิเศษ แขวงลำผักชี
เขตหนองจอก กรุงเทพมหานคร"
(งานปรับปรุงห้อง Data Center)

สถานที่ : สถาบันการสอบสวนคดีพิเศษ
แขวงลำผักชี เขตหนองจอก กรุงเทพมหานคร

พันตำรวจตรี
(สุวิชา สิงห์ทอง)

อธิบดีกรมสอบสวนคดีพิเศษ

(ร้อยตำรวจเอก ทิมาวุธ สิทธินิยม)

ผู้อำนวยการสถาบันการสอบสวนคดีพิเศษ

คณะกรรมการจัดทำแบบรูปถ่ายการ

(นายณรงค์ศักดิ์ ศรีคำภา)

สถานีฝึกข้าราชการ
สำนักงานปลัดกระทรวงยุติธรรม

(นายธีรยุทธ วัฒนาชัย)

เจ้าหน้าที่คดีพิเศษชำนาญการ
กรมสอบสวนคดีพิเศษ

(นายทวารวดี มินต์)

วิศวกรโยธาปฏิบัติการ
สำนักงานปลัดกระทรวงยุติธรรม

ผู้จัดทำ

NO	DESCRIPTION	BY	DATE

PROJECT NO	DRAWING NO
DRAWN BY	DATE
SCALE	TOTAL PAGE

แบบแปลนระบบไฟฟ้าแสงสว่างห้อง

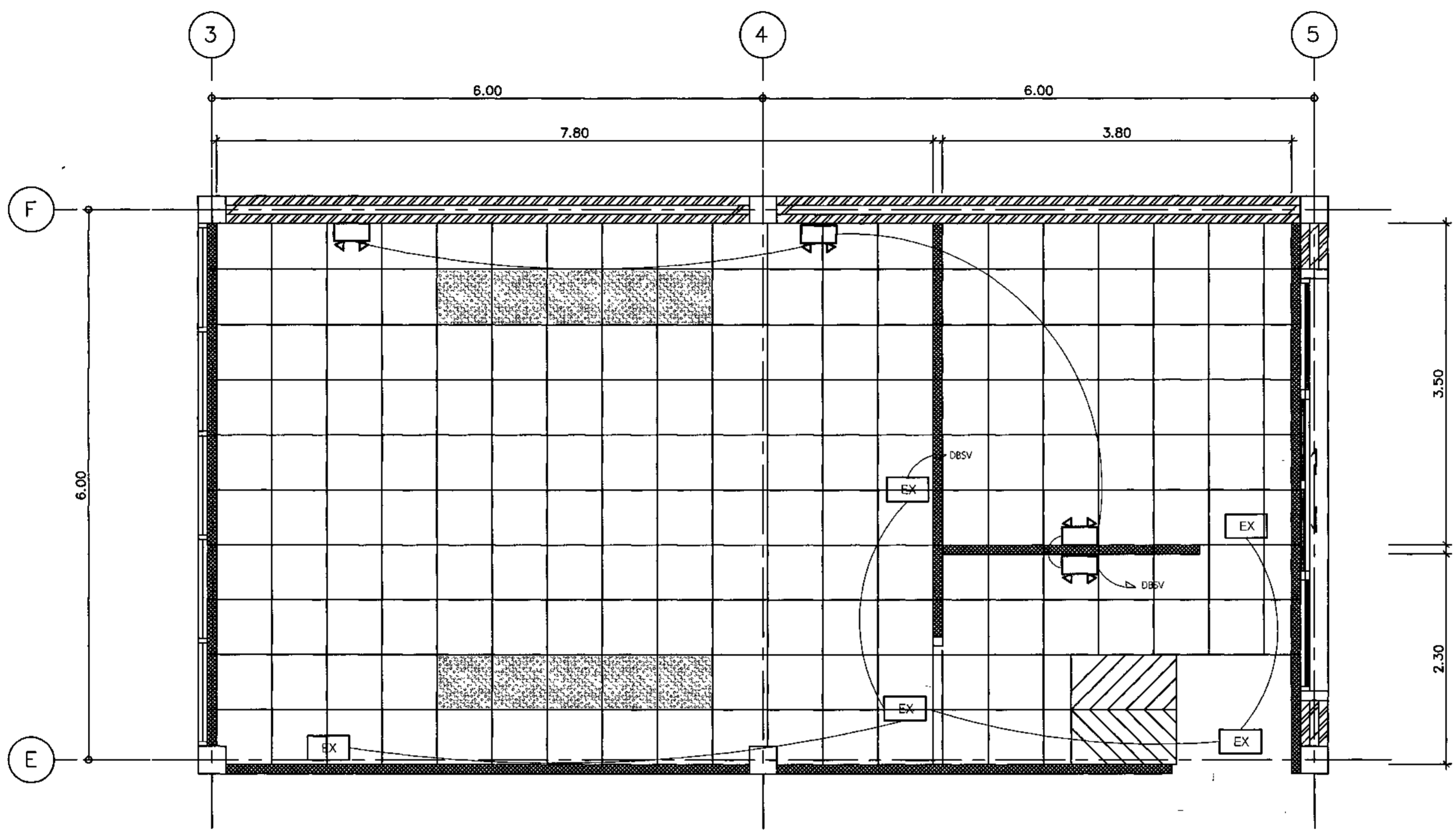
หมายเหตุ
แบบแปลนการติดตั้งนี้เป็นกรณีศึกษาเท่านั้น
งานติดตั้งต้องปฏิบัติตามมาตรฐาน IEC และ วสท ฉบับล่าสุด
2. ให้ใช้ตัวอักษรและแบบแปลนที่ชัดเจน

หมายเหตุ
- ผู้รับจ้างต้องจัดทำ Shop Drawing เพื่ออนุมัติก่อนดำเนินการติดตั้ง
- ผู้รับจ้างต้องติดตั้งระบบไฟฟ้าให้เป็นไปตามมาตรฐาน IEC และ วสท ฉบับล่าสุด

จุดโคมไฟกันน้ำกันฝุ่น IP65 ขนาด 2x16 W ชนิด LED ขั้ว G13 แสง Daylight 6,500 เคลวิน
มีค่า Flux ไม่น้อยกว่า 3600 Lumen อายุการใช้งานไม่น้อยกว่า 20,000 ชม

Handwritten signatures and initials in Thai script.

๙๙



กรมสอบสวนคดีพิเศษ
กระทรวงยุติธรรม
โครงการ "ติดตั้งระบบเครือข่ายสารสนเทศ
และระบบรักษาความปลอดภัย
สถาบันการสอบสวนคดีพิเศษ แขวงลำผักชี
เขตหนองจอก กรุงเทพมหานคร"
(งานปรับปรุงห้อง Data Center)

สถานที่ : สถาบันการสอบสวนคดีพิเศษ
แขวงลำผักชี เขตหนองจอก กรุงเทพมหานคร

พันตำรวจตรี
(Signature)
(สุวิทย์ สิงหนผล)

อธิบดีกรมสอบสวนคดีพิเศษ

(Signature)
(ร้อยตำรวจเอก ทวีวุฒิ สีละพันธ์)
ผู้อำนวยการสถาบันการสอบสวนคดีพิเศษ

คณะกรรมการจัดทำแบบรูปรายการ

(Signature)
(นายณรงค์ศักดิ์ ศรีศักดิ์)
สถาบันกษัตริย์นาฏการ
สำนักงานปลัดกระทรวงยุติธรรม

(Signature)
(นายธีรยุทธ ยมแก้ว)
เจ้าหน้าที่คดีพิเศษชำนาญการ
กรมสอบสวนคดีพิเศษ

(Signature)
(นายทวิชัย มินตัน)
วิศวกรโยธาปฏิบัติการ
สำนักงานปลัดกระทรวงยุติธรรม

มีดังนี้

REVISION			
NO.	DESCRIPTION	BY	DATE

แบบแปลนระบบไฟฟ้าแสงสว่างฉุกเฉิน
และป้ายทางออกฉุกเฉิน

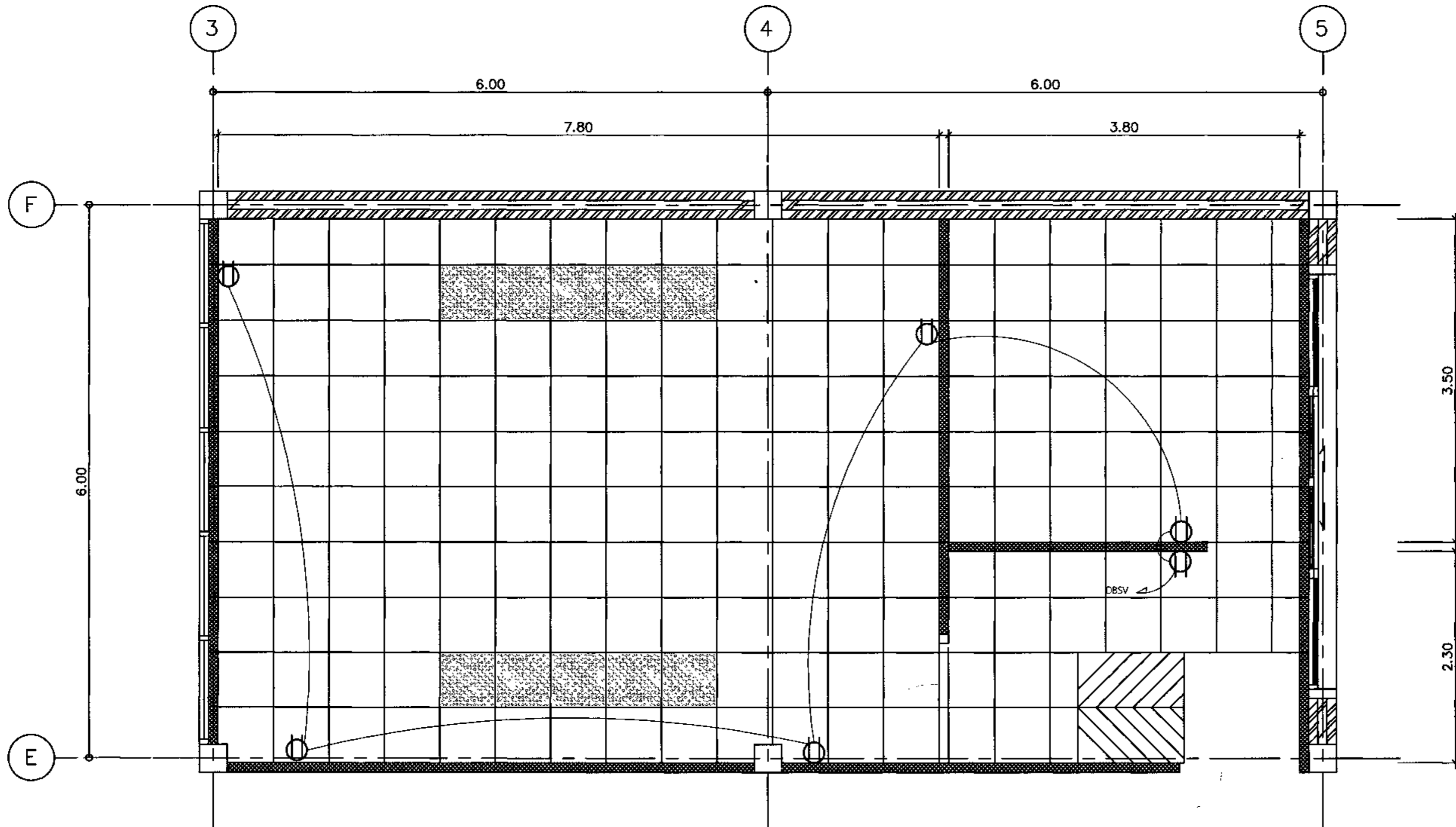
หมายเหตุ
1. แบบแปลนระบบไฟฟ้าแสงสว่างฉุกเฉิน
และป้ายทางออกฉุกเฉินเป็นแบบที่
อนุญาตให้ใช้ได้ตามข้อกำหนดของ
มาตรฐาน IEC และ วสท ฉบับล่าสุด
2. ให้พิจารณาข้อกำหนดและเงื่อนไข
ที่แนบมา

หมายเหตุ
- ผู้รับจ้างต้องจัดทำ Shop Drawing เพื่ออนุมัติก่อนดำเนินงานติดตั้ง
- ผู้รับจ้างต้องติดตั้งระบบไฟฟ้าให้เป็นไปตามมาตรฐาน IEC และ วสท ฉบับล่าสุด

- บั๊ายไฟทางออก LED 10W มี Battery Back up ไม่น้อยกว่า 2 ชม
- ไฟฉุกเฉิน LED 9W ชนิด 2 ทัว มี Battery Back up ไม่น้อยกว่า 2 ชม

(Signature) *(Signature)*

๔๓



หมายเหตุ
 - ผู้รับจ้างต้องจัดทำ Shop Drawing เพื่ออนุมัติก่อนดำเนินการติดตั้ง
 - ผู้รับจ้างต้องติดตั้งระบบไฟฟ้าให้เป็นไปตามมาตรฐาน IEC และ วสท ฉบับล่าสุด

(Handwritten signature and notes in Thai script)

เต้ารับชนิดคู่ 3 ขา พร้อมกราวด์ รองรับกระแสไฟขนาด 16 แอมป์



กรมสอบสวนคดีพิเศษ
 กระทรวงยุติธรรม

โครงการ "ติดตั้งระบบเครือข่ายสารสนเทศ และระบบรักษาความปลอดภัย สถาบันการสอบสวนคดีพิเศษ แขวงลำดักซี เขตหนองจอก กรุงเทพมหานคร" (งานปรับปรุงห้อง Data Center)

สถานที่ : สถาบันการสอบสวนคดีพิเศษ แขวงลำดักซี เขตหนองจอก กรุงเทพมหานคร

พันตำรวจตรี *(Signature)*
 (สุริยา สิงทมมล)

อธิบดีกรมสอบสวนคดีพิเศษ

(Signature)

(ร้อยตำรวจเอก ทิณชัช สีระพันธ์)
 ผู้อำนวยการสถาบันการสอบสวนคดีพิเศษ

คณะกรรมการจัดทำแบบรูปรายการ

(Signature)

(นายณรงค์ศักดิ์ ศรีคำภา)
 สถาบันกษาปัติกระทรวงยุติธรรม

(Signature)
 (นายธีรยุทธ ยมภักดิ์)
 เจ้าหน้าที่คดีพิเศษชำนาญการ
 กรมสอบสวนคดีพิเศษ

(Signature)
 (นายนาวาวิ วัฒนเต็น)
 วิศวกรโยธาปฏิบัติการ
 สำนักงานปัติกระทรวงยุติธรรม

ฝั่งซ้าย

REVISION			
NO	DESCRIPTION	BY	DATE

PROJECT NO	DRAWING NO
DRAWN BY	PRINT DATE
SCALE	TOTAL PAGE

แบบแปลนระบบเต้ารับไฟฟ้า

หมายเหตุ
 1. แบบแปลนการไฟฟ้าพิเศษนี้ เป็นกรรมสิทธิ์ของกรมสอบสวนคดีพิเศษ
 2. ห้ามเผยแพร่หรือเปิดเผยต่อสาธารณะโดยไม่ได้รับอนุญาตจากกรมสอบสวนคดีพิเศษ
 3. ให้นำไปใช้เฉพาะที่และตามแบบแปลนนี้ ห้ามลอกเลียนแบบ